

# INESTABILIDAD METACARPOFALÁNGICA CON RADIOGRAFÍAS NORMALES. LA IMPORTANCIA DE LA EXPLORACIÓN FÍSICA

Blanco Martínez, C.; Dimas Bueno, J.; Rodríguez Conde, C.;  
Ruiz Blanco, S.; Scola Torres, A;



## INTRODUCCIÓN Y OBJETIVOS

La inestabilidad metacarpofalángica de los dedos trifalángicos es una entidad poco frecuente debido a la estabilidad intrínseca de esta articulación, en caso de presentarse suele tratarse de una luxación dorsal. Según nuestra búsqueda están descritos muy pocos casos de luxación metacarpofalángica hacia volar y es aún más infrecuente que esta inestabilidad se presente en un paciente con radiografías normales. Pretendemos exponer el caso, tratamiento y evolución de una paciente con luxación de la articulación metacarpofalángica en la que las radiografías iniciales fueron normales.

## MATERIAL Y MÉTODO

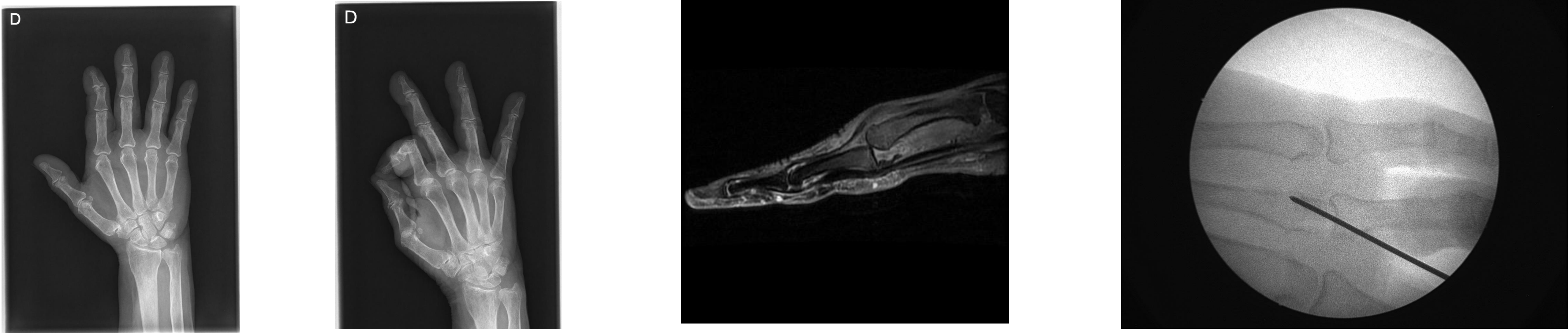
Presentamos el caso de una paciente que acudió al servicio de urgencias tras un traumatismo con dolor y tumefacción en la articulación metacarpofalángica del 4º dedo. Se le realizaron radiografías en las que no se encontró ninguna alteración. No presentaba deformidad y preservaba movilidad por lo que fue dada de alta con el diagnóstico de artritis postraumática.

Al persistir la tumefacción y el dolor el paciente regresó 1 mes después siendo de nuevo las rx normales.

Finalmente se le realizó una resonancia magnética en la que se encontró una luxación volar de la articulación asociada a una avulsión proximal de la placa volar por lo que decidimos intervenir a la paciente.

En la exploración física prequirúrgica se objetivó una articulación metacarpofalángica inestable con reducción y luxación espontánea de la articulación.

Se realizó una reducción abierta mediante abordaje volar, reinserción de la placa volar y fijación mediante una aguja de kirschner.



## RESULTADOS

Tras la retirada de la aguja de Kirschner la articulación permanece estable, con buena movilidad salvo ligera limitación en los últimos grados de flexión

## CONCLUSIONES

- La inestabilidad de la articulación metacarpofalángica es muy infrecuente y requiere una elevada sospecha diagnóstica.
- Debemos prestar atención y dar importancia a la exploración física aun cuando las radiografías son normales.