

Osteoma Osteoide Juxta-Articular en la Mano

Descripción de un caso de inicio confuso

Jan Martínez Lozano; Lucas Martorell De Fortuny;
Daniel Valverde Vilamala; Enric Domínguez Font; Aleix Sala Pujals



Introducción

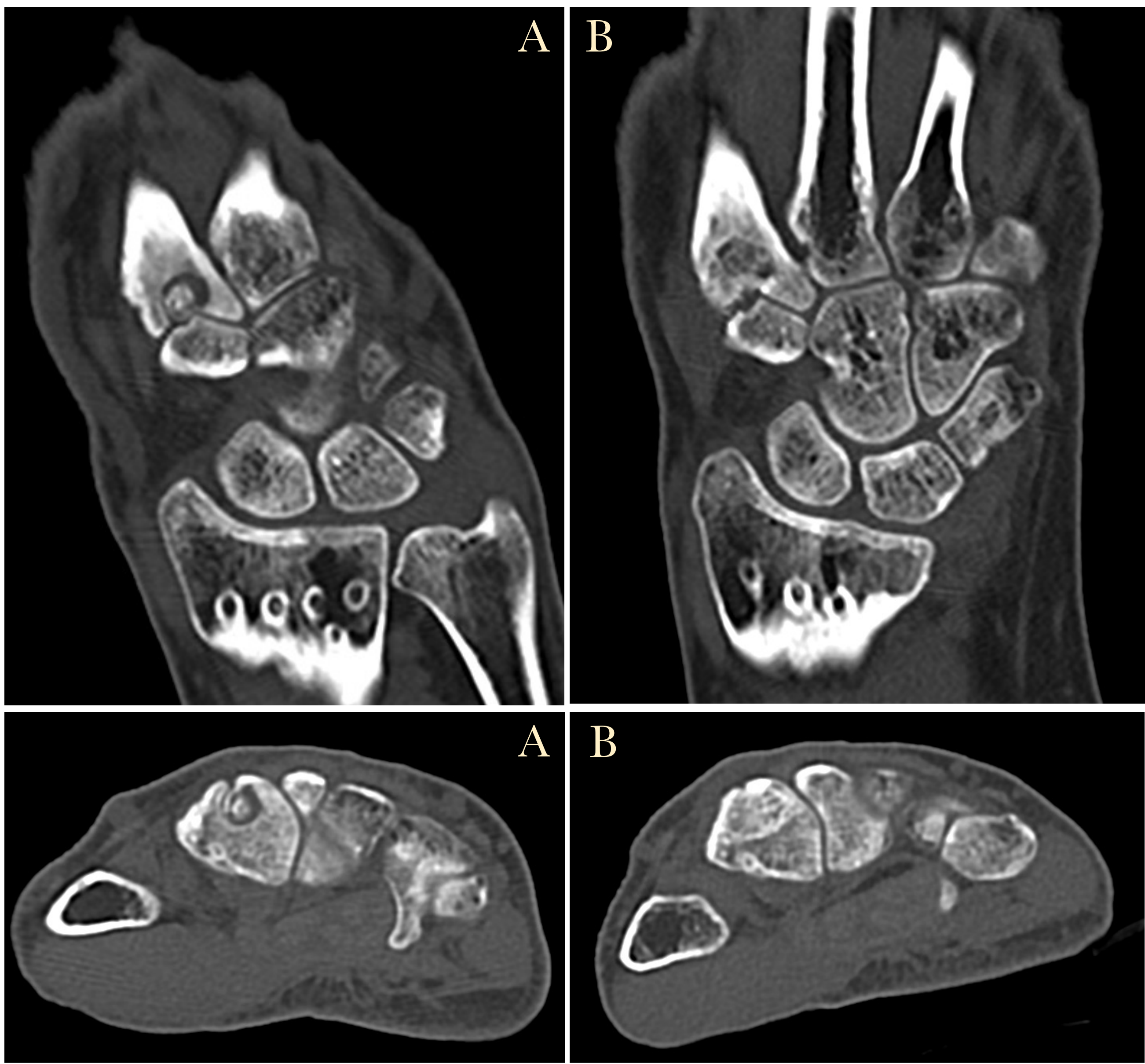
El osteoma osteoide (OO) es el tercer tumor óseo benigno más frecuente. Se localiza principalmente en huesos largos, sobre todo en la metáfisis proximal de la tibia o en el cuello femoral. Su aparición en la mano es muy infrecuente y supone un desafío diagnóstico y terapéutico

Objetivo

El objetivo de este caso es ilustrar el **proceso diagnóstico y terapéutico** que seguimos con una lesión poco común de la mano.

Material y métodos

Paciente de 52 años que iniciar dolor difuso en dorso de la mano 4 meses después de una osteosíntesis de fractura de radio distal con placa volar. **Dolor de predominio nocturno** que mejora con la toma de ibuprofeno. Tras confirmar la consolidación de la fractura se realiza retirada de la placa de osteosíntesis a los 9 meses, sin presentar mejora clínica. Se realiza estudio con TC, RM y gammagrafia observándose lesión juxta-articular en base de 2º metacarpiano compatible con OO, sin poder descartar osteomielitis. Se realiza **curetaje de la lesión y relleno con hueso liofilizado** a través de abordaje dorsal.



Imágenes del TC en cortes coronales, sagitales y axiales preoperatorias (A) y postoperatorias (B). Se observa la típica lesión lítica ovalada (nidus) en las imágenes preoperatorias y un correcto relleno óseo en las imágenes postoperatorias.

Resultados

A los 6 meses postoperatorios el dolor había desaparecido por completo
La anatomía patológica confirmó el diagnóstico de osteoma osteoide
El TC de control mostró el correcto relleno óseo de la lesión, sin signos de recidiva
No se observaron complicaciones locales.

El osteoma osteoide es una lesión de difícil diagnóstico en la mano, debido a su **baja frecuencia y clínica inespecífica**. El **tratamiento quirúrgico** es seguro, efectivo y con buenos resultados funcionales

Conclusión



SOCIEDAD ESPAÑOLA DE CIRUGÍA ORTOPÉDICA Y TRAUMATOLOGÍA