

¿Qué hacer cuando las cosas salen mal?

A propósito de un caso

Díaz Aviñó, Luis; Pino Almero, Laura; Mínguez Rey, María Fe
Hospital Clínico Universitario de Valencia

Las fracturas metafisarias de radio distal en infantes, con un comportamiento aparentemente benigno, también tienen riesgo de complicaciones

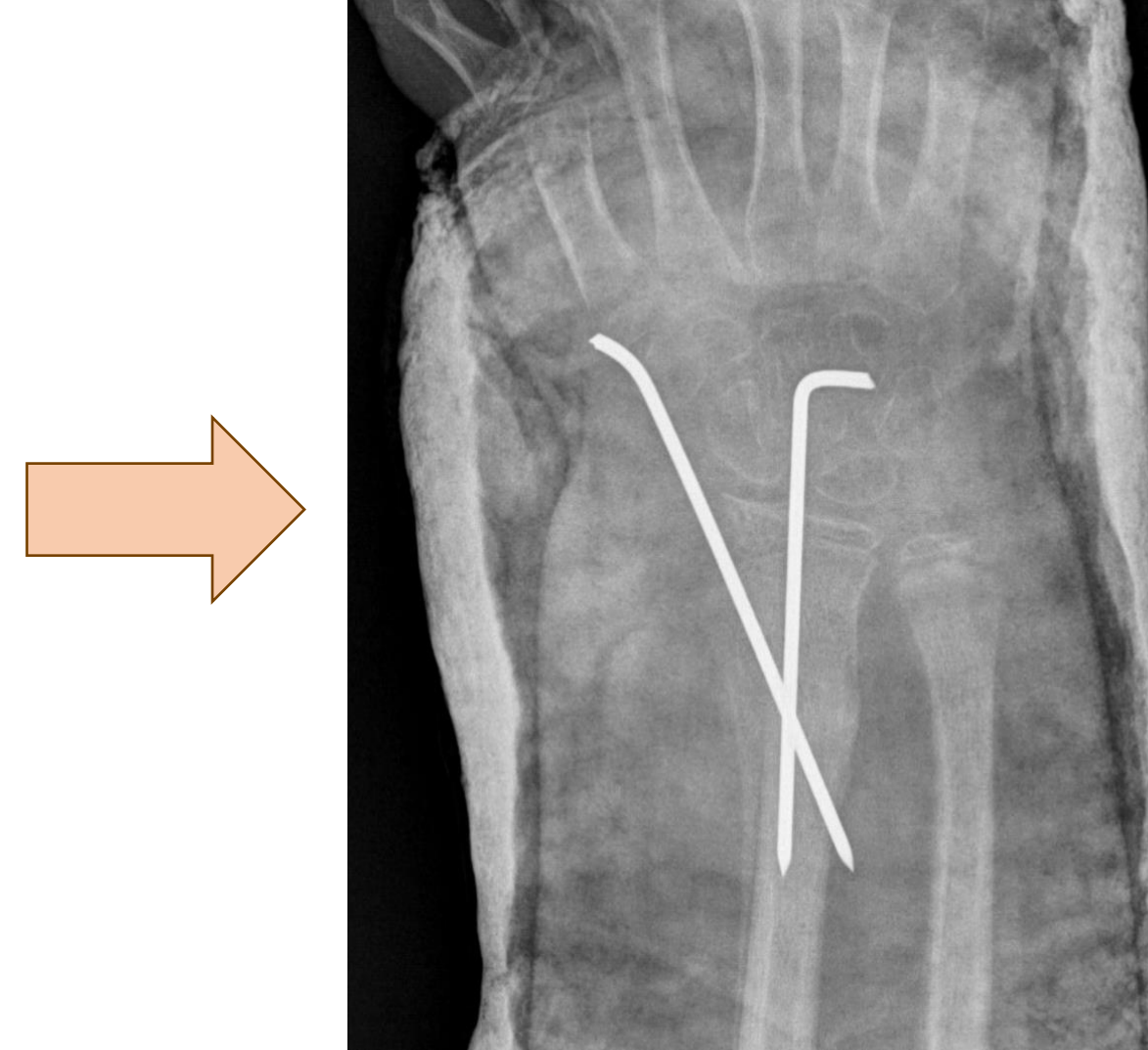
Caso clínico

- **Inicialmente, 7 años:** fractura metafisaria de radio distal tratada en otro centro con yeso cerrado
- **4 semanas después:** angulación dorsal de la fractura que excede los límites tolerables. Fijación con agujas de Kirschner; reducción adecuada de la fractura.
- **4 años después, 11 años:** dolor y desviación radial y dorsal de la carilla articular.
RMN: cierre de la fisis distal

Inicialmente



4 semanas después



4 años después



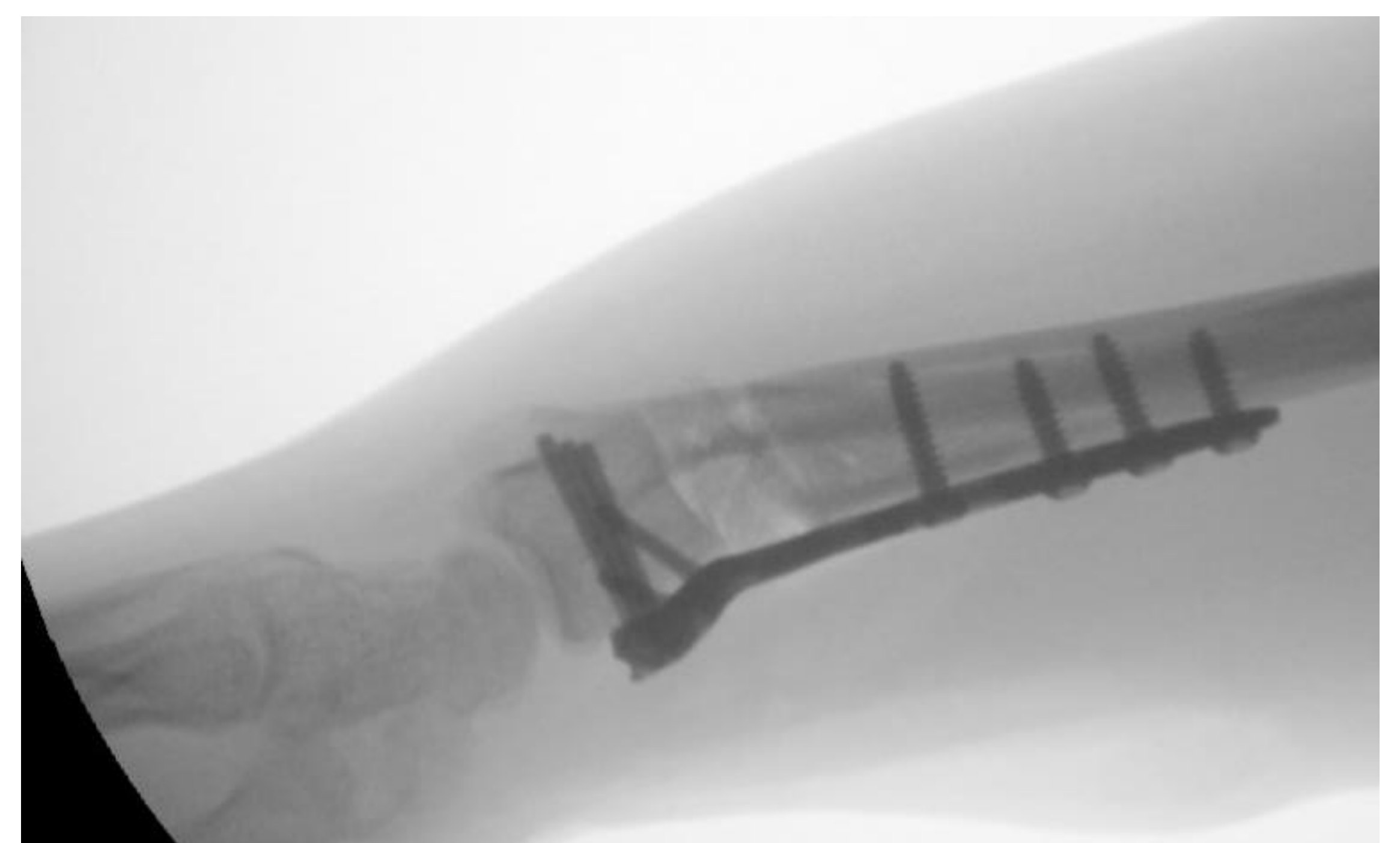
En nuestro centro: *Cirugía en dos tiempos*

- **1º:** resección del puente fisario y osteotomía correctora con agujas K
- **2º:** osteotomía correctora de adición con injerto de esponjosa alogénica y fijación con placa

1º tiempo



2º tiempo



Resultados

- **Clínicamente:** sin dolor. Flexo-extensión y prono-supinación completas.
- **Radiográficamente:** orientación articular correcta y recuperación de la altura. Osteointegración completa del injerto.

Actualmente, 14 años



Conclusiones

- **Yeso ceñido y moldeado.** Fundamental en el tratamiento.
- **Seguimiento estrecho.** Detección precoz de pérdidas en la reducción
- **Pérdida de reducción.** Puede llegar a requerir fijación percutánea.

61 CONGRESO secot

SOCIEDAD ESPAÑOLA DE CIRUGÍA ORTOPÉDICA Y TRAUMATOLOGÍA