

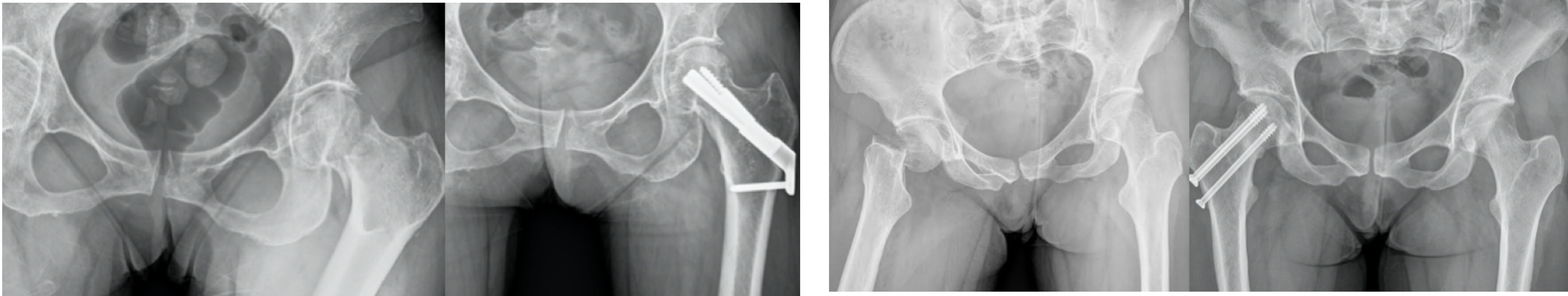
FIJACIÓN DE LAS FRACTURAS DE CUELLO FEMORAL DEL ADULTO: COMPARACIÓN ENTRE TORNILLOS CANULADOS Y EL SISTEMA DE CUELLO FEMORAL (FNS).

Guillén Botaya, Enrique; Polo Pérez, Isabel; Soler García, Alvar; Silvestre Muñoz, Antonio.
Servicio de Cirugía Ortopédica y Traumatología, Hospital Clínico Universitario-Malvarrosa (Valencia).



OBJETIVOS

Comparar los resultados intraoperatorios, perioperatorios y la tasa de complicaciones de la osteosíntesis con tornillos canulados y el Sistema de Cuello Femoral (DePuy Synthes®) para las fracturas subcapitales de cadera.

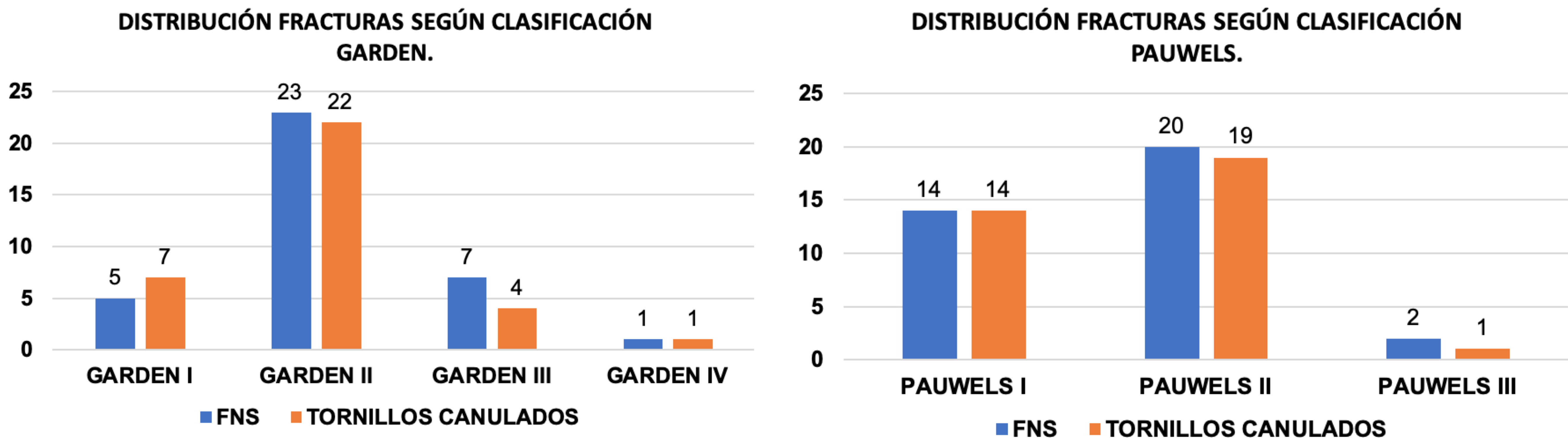


MATERIAL Y MÉTODOS

Estudio retrospectivo comparativo: 36 FNS y 35 tornillos canulados.
Se evaluó la edad, el sexo, el patrón fractuario, la demora hasta la intervención y su duración, la estancia hospitalaria y pérdida de Hb.
Además, se comparó durante al menos 12 meses la tasa de NAV, pseudoartrosis, acortamiento sintomático del cuello femoral y protusión del material con o sin retirada.
Se consideró estadísticamente **significativo** aquellos tests con un **p-valor ≤ 0’05**.



RESULTADOS



PARÁMETROS INTRA Y PERIOPERATORIOS	FNS (n=36)	TORNILLOS CANULADOS (n=35)	t	p-valor	COMPLICACIONES	FNS: 3 (8'33%)	CANULADOS:13 (37'14%)
Tiempo quirúrgico (mins)	57'9	54'88	0'756	0'226	NAV(prótesis)	1 (2'78%)	2 (5'7%)
Pérdida de hemoglobina primeras 24h	1'65	1'27	1'386	0'086	Pseudoartrosis	1 (2'78%)	0
Días de hospitalización	4'84	4'9	-0'99	0'921	Acortamiento cuello sintomático	1 (2'78%)	2 (5,7%)
					Protrusión material sin retirada	0	4 (11,4%)
					Necesidad retirada	0	5 (14'3%)



CONCLUSIONES

El sistema FNS supone una alternativa segura y reproducible para la fijación de las fracturas de cuello femoral, mostrando resultados **no inferiores** al tratamiento con tornillos canulados.