

ARTRODESIS TIBIOTALOCÁNEA CON CLAVO RETRÓGRADO INTRAMEDULAR: SERIE DE CASOS

Rodríguez Sánchez, Juan Manuel; Sánchez López, Raquel; José Francisco Robles Sampedro; Nicolás Prados Olleta.

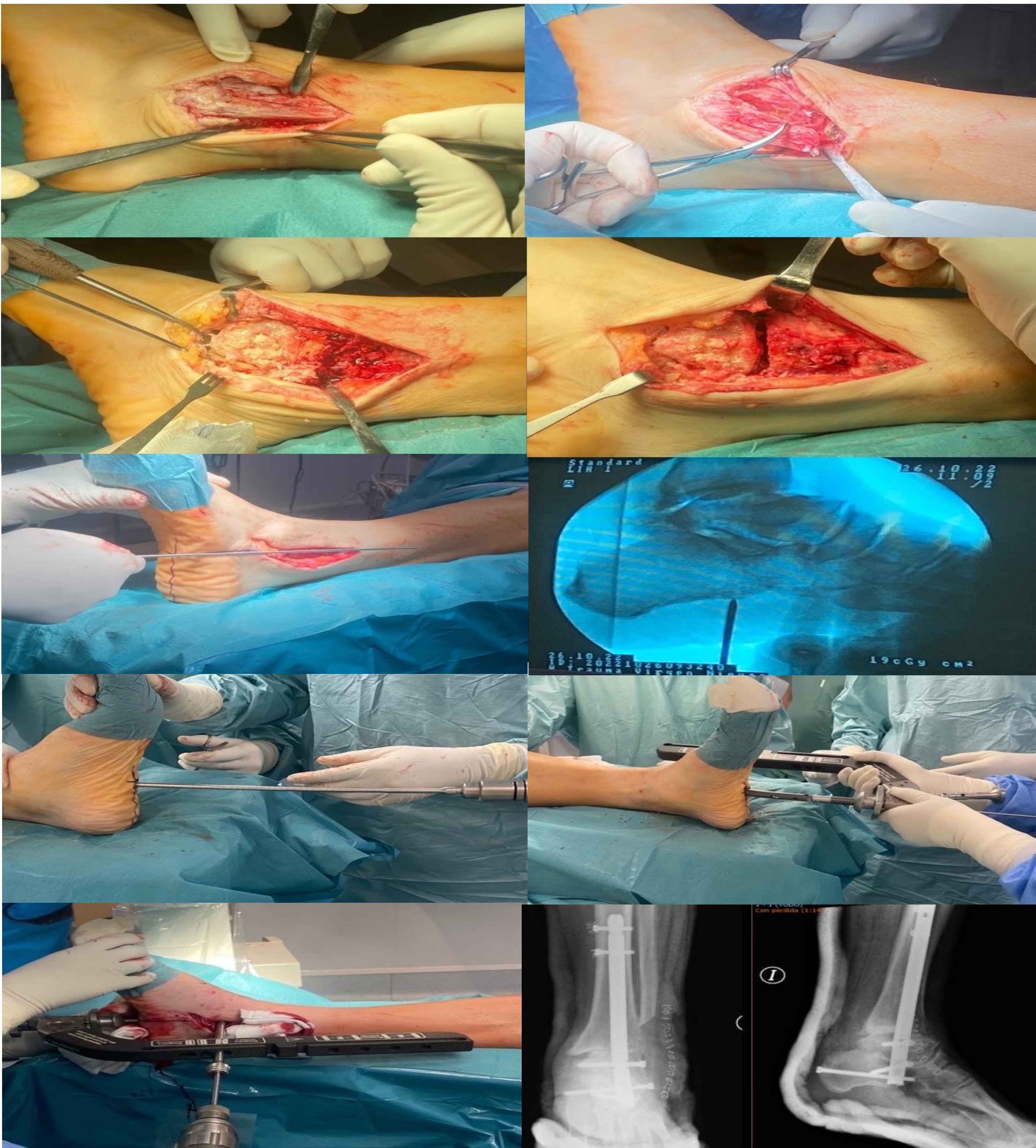
Hospital Universitario Virgen de las Nieves de Granada

Objetivos

La artrodesis tibiotalocalcánea con clavo retrógrado es una técnica indicada en pacientes con cambios degenerativos avanzados en el tobillo, que presenten un dolor y alteración de la marcha. Esta circunstancia suele ser secundaria a lesiones traumáticas. El objetivo del estudio es valorar si tras la realización de la artrodesis mejoran las puntuaciones de la escala visual analógica del dolor (EVA), el cuestionario de salud SF-12 y la escala de la American Orthopaedic Foot and Ankle Society (AOFAS) respecto a las puntuaciones pre quirúrgicas.

Material y metodología

Serie de casos de pacientes intervenidos de artrodesis tibiotalocalcánea con clavo retrógrado intramedular en los últimos 6 años. Se realizó un análisis descriptivo de dichas variables. Se llevó a cabo el test de normalidad Shapiro-Wilk para establecer la distribución normal o no de las variables. Y en función de esta distribución, se realizó el test t de Student para muestras apareadas y la Prueba de rangos con signo de Wilcoxon para muestras relacionadas.



Resultados

Se incluyeron a 13 pacientes pero la intervención fue bilateral en 2. Tras la intervención se observaron mejoras significativas en las escalas antes y después de la artrodesis: AOFAS sufrió un incremento medio de 54,7 ($p < 0,001$), EVA disminuyó 3 puntos ($p < 0,007$) y SF-12 aumentó 27,1 puntos ($p < 0,001$). El tiempo medio de consolidación radiológica fue de 20 semanas.

Conclusiones

Los pacientes intervenidos de artrodesis tibiotalocalcánea con cambios degenerativos avanzados o deformidades graves del tobillo mejoran el dolor, los parámetros funcionales y la calidad de vida.