

# SITUACIÓN CRÍTICA DE UNA PTC INESTABLE

**Autores:** Lereña Pérez-Arados Luis<sup>1</sup>, España Fernández de Valderrama Sara<sup>1</sup>, De Miguel Bielsa Javier<sup>1</sup>, Rodríguez Chacón Luis<sup>2</sup>, Martín Hernández Carlos<sup>2</sup>



1. R4 COT Hospital Universitario Miguel Servet, Zaragoza
2. Adjunto Hospital Universitario Miguel Servet, Zaragoza,

## INTRODUCCIÓN

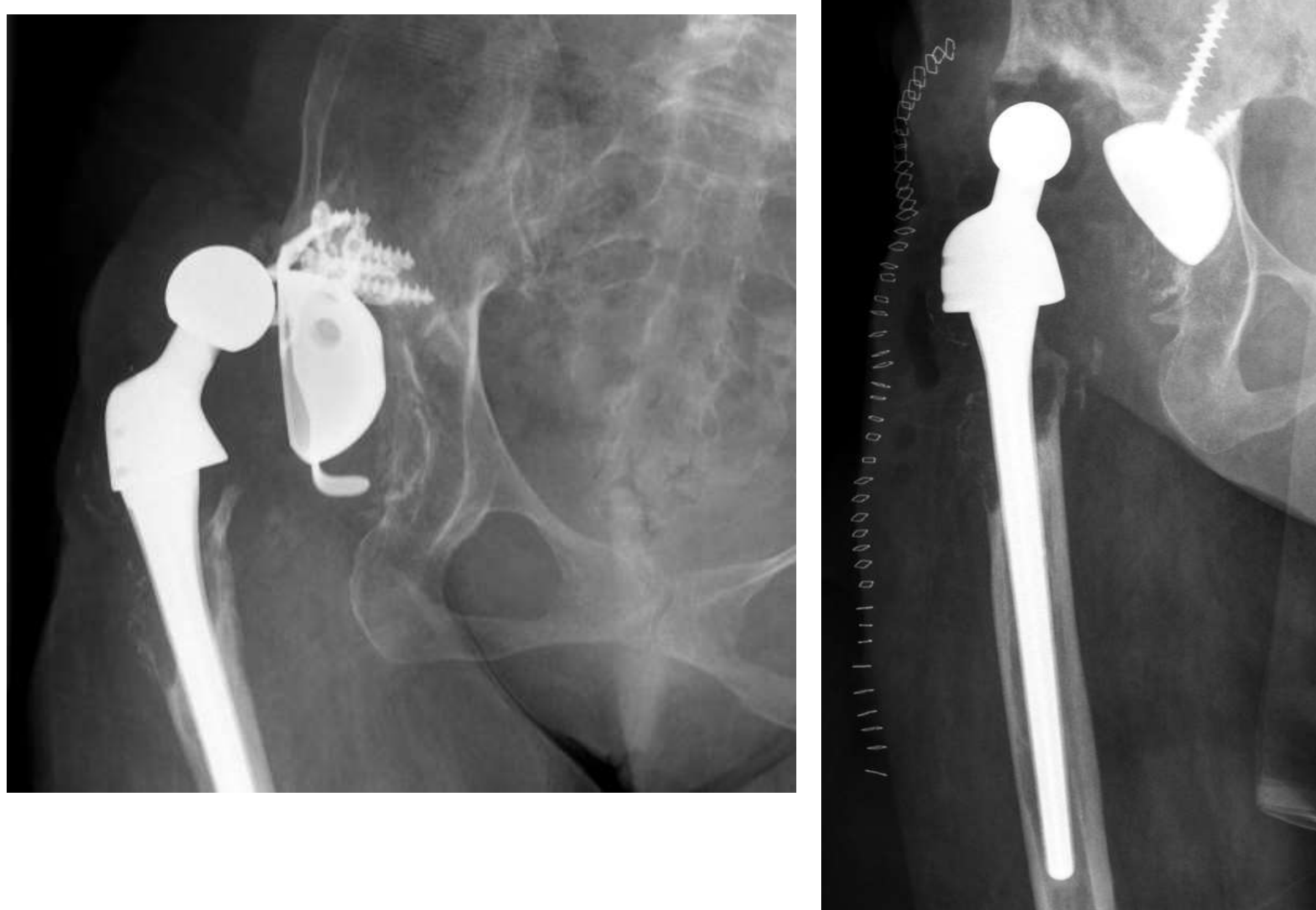
La luxación de prótesis total de cadera de forma recidivante es una complicación poco frecuente pero con difícil solución en los casos en los que la reserva ósea es escasa y las opciones terapéuticas son limitadas

## OBJETIVOS

Presentar el caso y tratamiento de una paciente de 59 años con aflojamiento aséptico de cotilo y posterior inestabilidad de material recambiando, siendo necesaria la colocación de un cotilo constreñido y de una malla de polipropileno

## MATERIAL Y MÉTODOS

Paciente de 59 años con aflojamiento aséptico de cotilo derecho colocado en 1997 por luxación congénita bilateral de caderas.



Se realiza recambio de cotilo por cotilo G7 en paleocotilo sin movilización del vástago tipo Lord. En el seguimiento sufre luxación anterior sin movilización por lo que se deciden implementar medidas mecánicas (cotilo constreñido) Y dinámicas (malla de polipropileno) para lograr una estabilidad adecuada

## RESULTADOS

- Se realiza retirada de implante previo y fresado progresivo para cotilo de 46 mm, con aporte de injerto en el fondo, colocación de inserto de TM de 50 x 10 y Freedom constreñido.



- Tras comprobar adecuada estabilidad protésica de los componentes se realiza reconstrucción de aparato abductor con malla de polipropileno.
- El bajo stock óseo obligó a la implementación de estas medidas mecánicas y dinámicas para garantizar la estabilidad de los componentes.

## BIBLIOGRAFIA

- Fehm MN, Huddleston JJ, Burke DW, Geller JA, Malchau H. Repair of a Deficient Abductor Mechanism with Achilles Tendon Allograft After Total Hip Replacement. *Journal of Bone and Joint Surgery*. 2010 Oct 6;92(13):2305–11.
- Elbuluk AM, Coxe FR, Schimizzi G V., Ranawat AS, Bostrom MP, Sierra RJ, et al. Abductor Deficiency-Induced Recurrent Instability After Total Hip Arthroplasty. *JBJS Rev*. 2020 Jan;8(1):e0164–e0164.

## CONCLUSIONES

La malla de polipropileno en pacientes con luxación recidivante de cadera con baja movilidad puede ser una opción útil en casos de gran inestabilidad con baja reserva ósea.