

FRACTURA DE ESPINAS TIBIALES EN UNA ADOLESCENTE:

UN DIAGNÓSTICO A TENER EN CUENTA

Aguinaco Ortiz de Villalba, Edurne; Ayala Díaz, Daniel; De La Iglesia Garcia, Miguel; Calvo Pariente, Andrea; Lapuente Ocamica, Jone.
Hospital Universitario de Basurto.

INTRODUCCIÓN Y OBJETIVOS

Las fracturas de espinas tibiales son lesiones relativamente frecuentes en pacientes con inmadurez esquelética debido a la debilidad relativa de la espina tibial con osificación incompleta con respecto al ligamento cruzado anterior. El mecanismo lesional más frecuente es una fuerza rotacional sobre la rodilla en hiperextensión o valgo.

El objetivo es presentar un caso de fractura de espinas tibiales en una adolescente y revisar tanto su manejo diagnóstico como terapéutico.

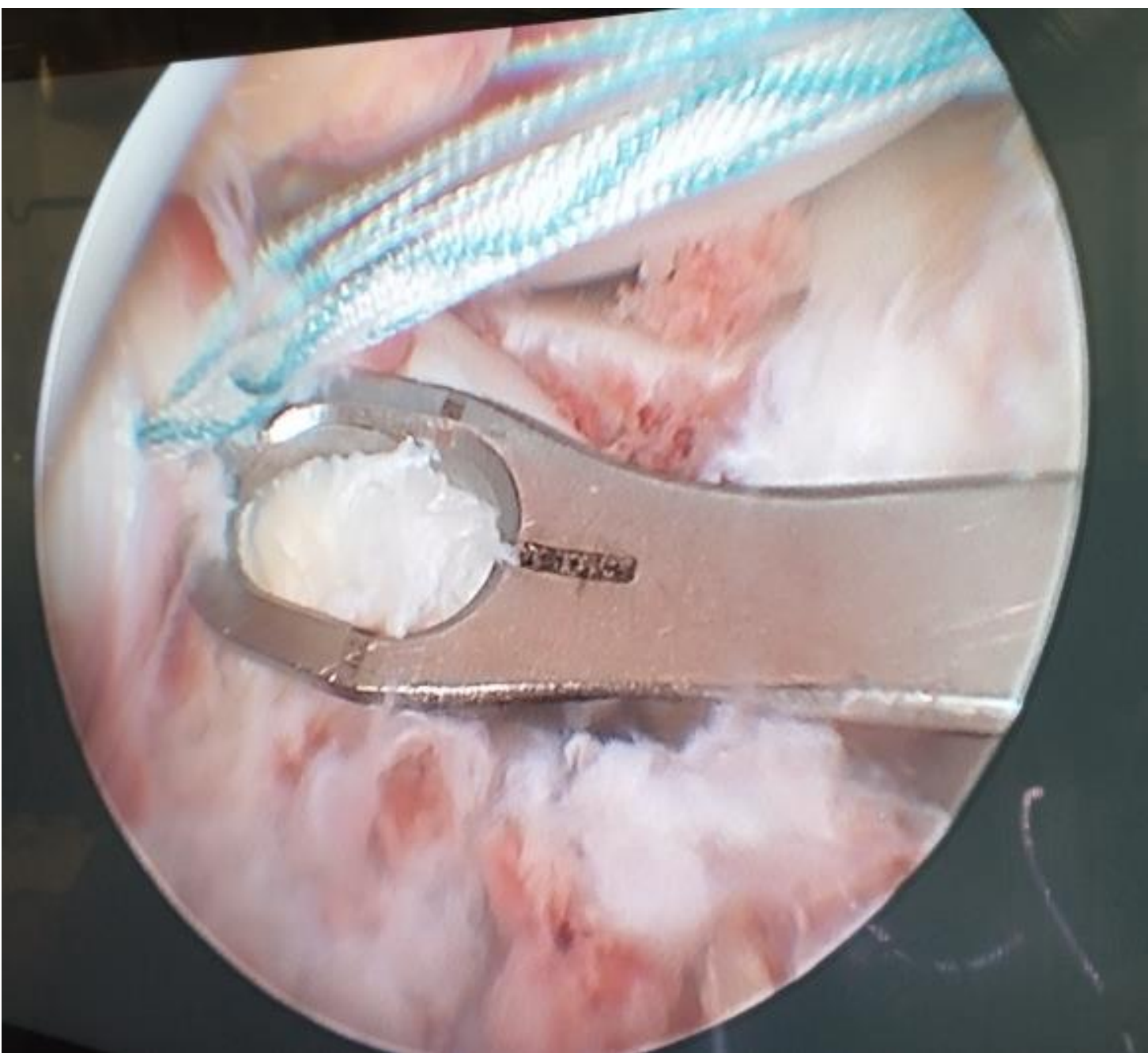
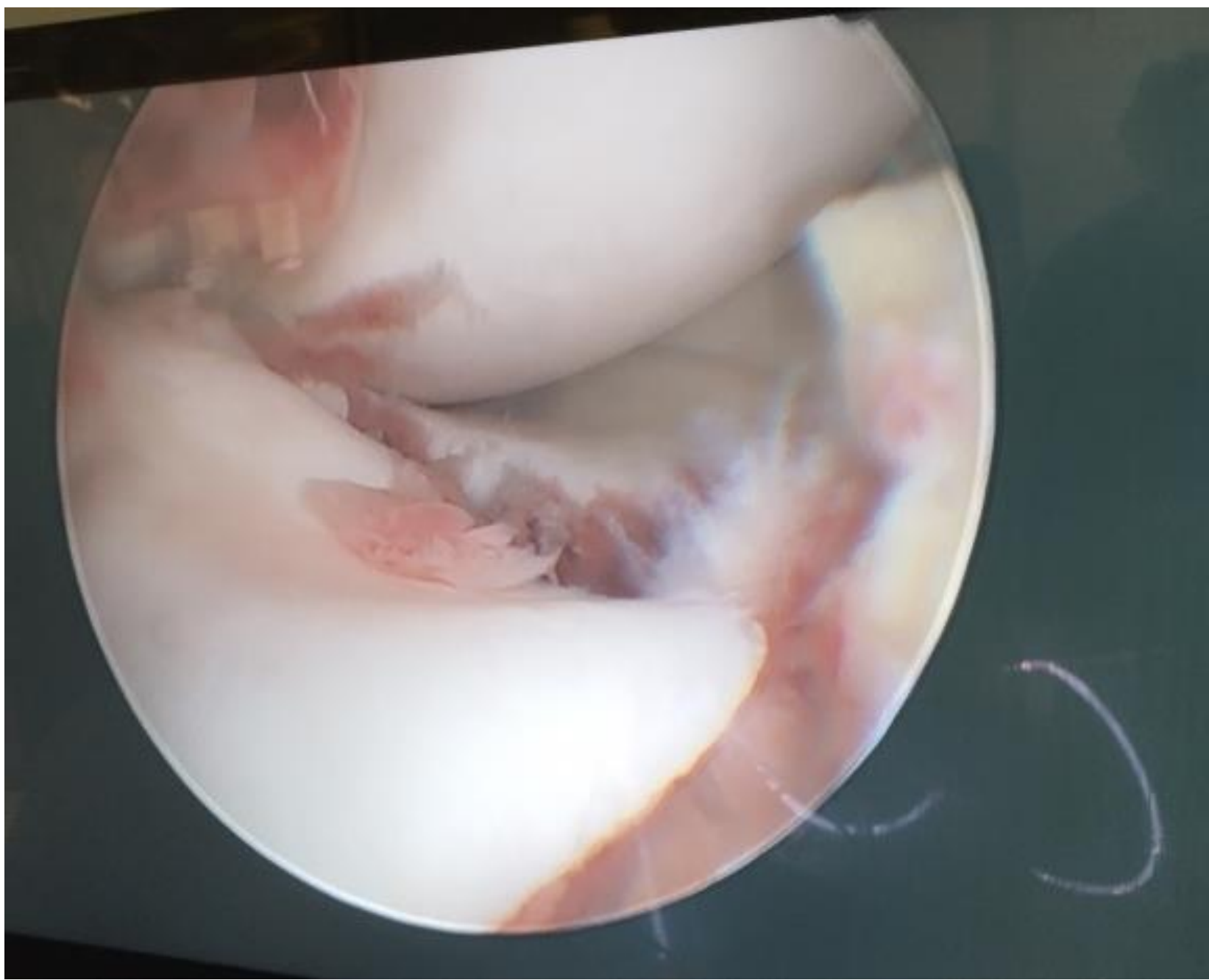
PRESENTACIÓN DEL CASO

Niña de 12 años que acudió a Urgencias por dolor en la rodilla derecha tras sufrir una torsión en la rodilla mientras estaba esquiando. En la exploración, presentaba importante derrame articular e impotencia funcional. Se realizó una artrocentesis extrayendo líquido hemático-graso y se solicitaron radiografías anteroposterior y lateral y RMN de rodilla, observándose una fractura transversal completa y desplazada de espinas tibiales (tipo III en la clasificación de Meyers y McKeever) sin lesiones asociadas.



INTERVENCIÓN QUIRÚRGICA

Se optó por realizar un tratamiento quirúrgico artroscópico. Primero, se extrajo el ligamento intermeniscal que se encontraba interpuesto en el foco de fractura. Posteriormente, se redujo la fractura y se realizó una reinserción de las espinas tibiales mediante suturas transligamentaria y transóseas que se pasaron a través de 2 túneles óseos, suturando finalmente los hilos a una chapa de sujeción en tibia.



RESULTADOS

- ❑ Tras la cirugía, a las 2 semanas se le permitió comenzar con ejercicios de movilidad activa y se mantuvo la descarga durante 6 semanas.
- ❑ 3 meses después de la intervención, no presenta dolor ni inestabilidad y tiene un balance articular completo.

CONCLUSIONES

- ❑ La fractura de espinas tibiales es una lesión a tener en cuenta especialmente en pacientes con inmadurez esquelética. Además de radiografías, se recomienda realizar una RMN para confirmar la lesión y valorar posibles lesiones asociadas de cara a poder guiar mejor el tratamiento.
- ❑ El tratamiento quirúrgico está indicado en fracturas desplazadas (tipo II, III y IV de Meyers y McKeever), siendo el abordaje artroscópico el más utilizado ya que proporciona mejores resultados clínicos, una recuperación más rápida y provoca menor daño articular y menor tasa de complicaciones.