

Hospital Universitario
Reina Sofía

Lesiones asociadas a fracturas de espinas tibiales y su
relación con la aparición de complicaciones

Sánchez Bosque, M.A, García Cerruto, N, Estrella Labella, A, Cuevas Pérez, A.J, Quevedo Reinoso, R.A
Hospital Universitario Reina Sofía, Córdoba

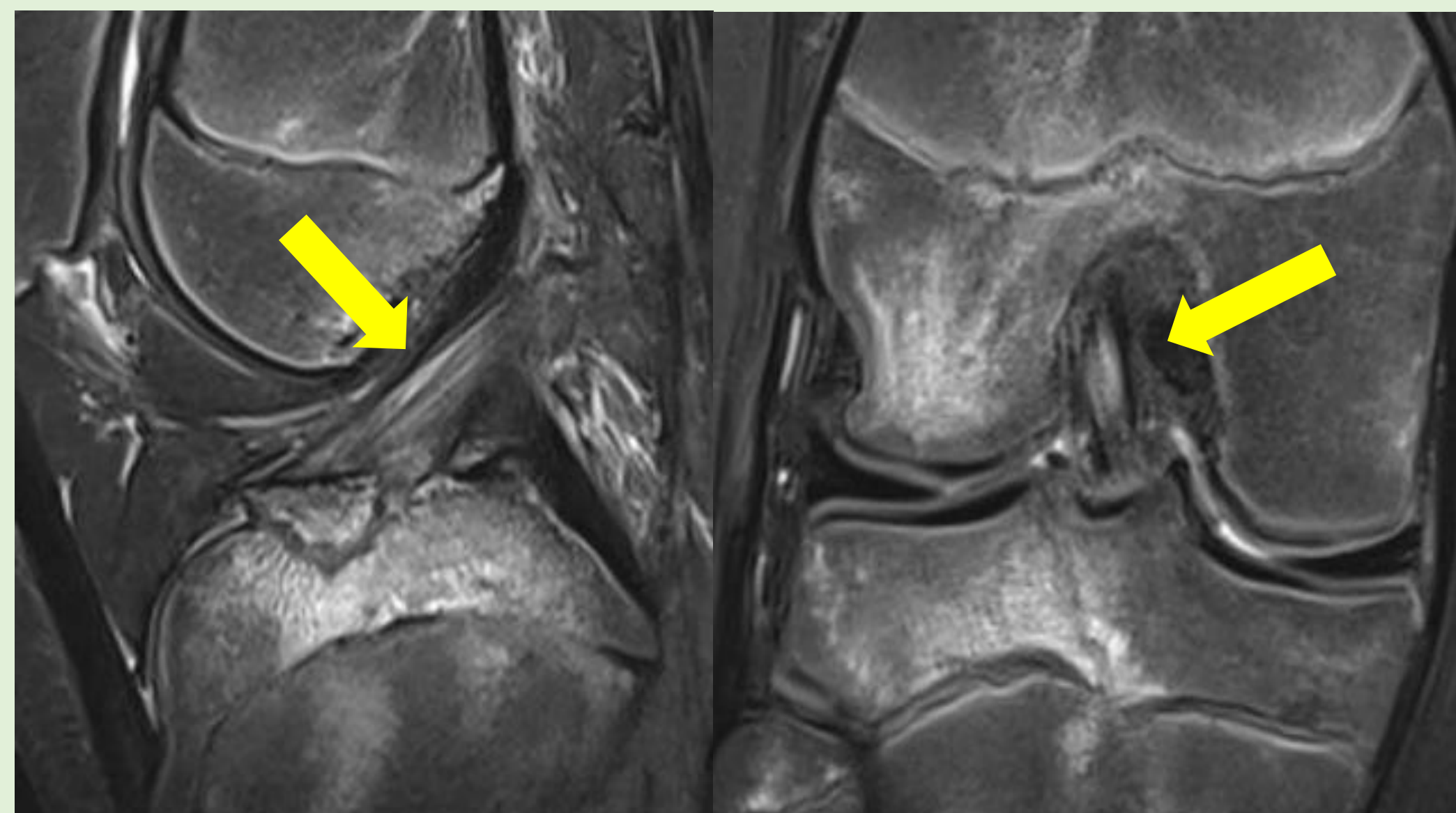
OBJETIVO

Evaluar las lesiones asociadas en resonancia magnética de las fracturas de espinas tibiales y su relación con la aparición de complicaciones.

MATERIAL Y MÉTODOS

- Estudio retrospectivo de pacientes < 20 años diagnosticados de fracturas de espinas tibiales (2012-2022)
- Evaluación de las lesiones asociadas en RMN y su relación con la movilización pasiva en quirófano

RESULTADOS Y DISCUSIÓN



LESIÓN INTRASUSTANCIA DE LCA
53.8%



ESGUINCE DE LCM
53.8%



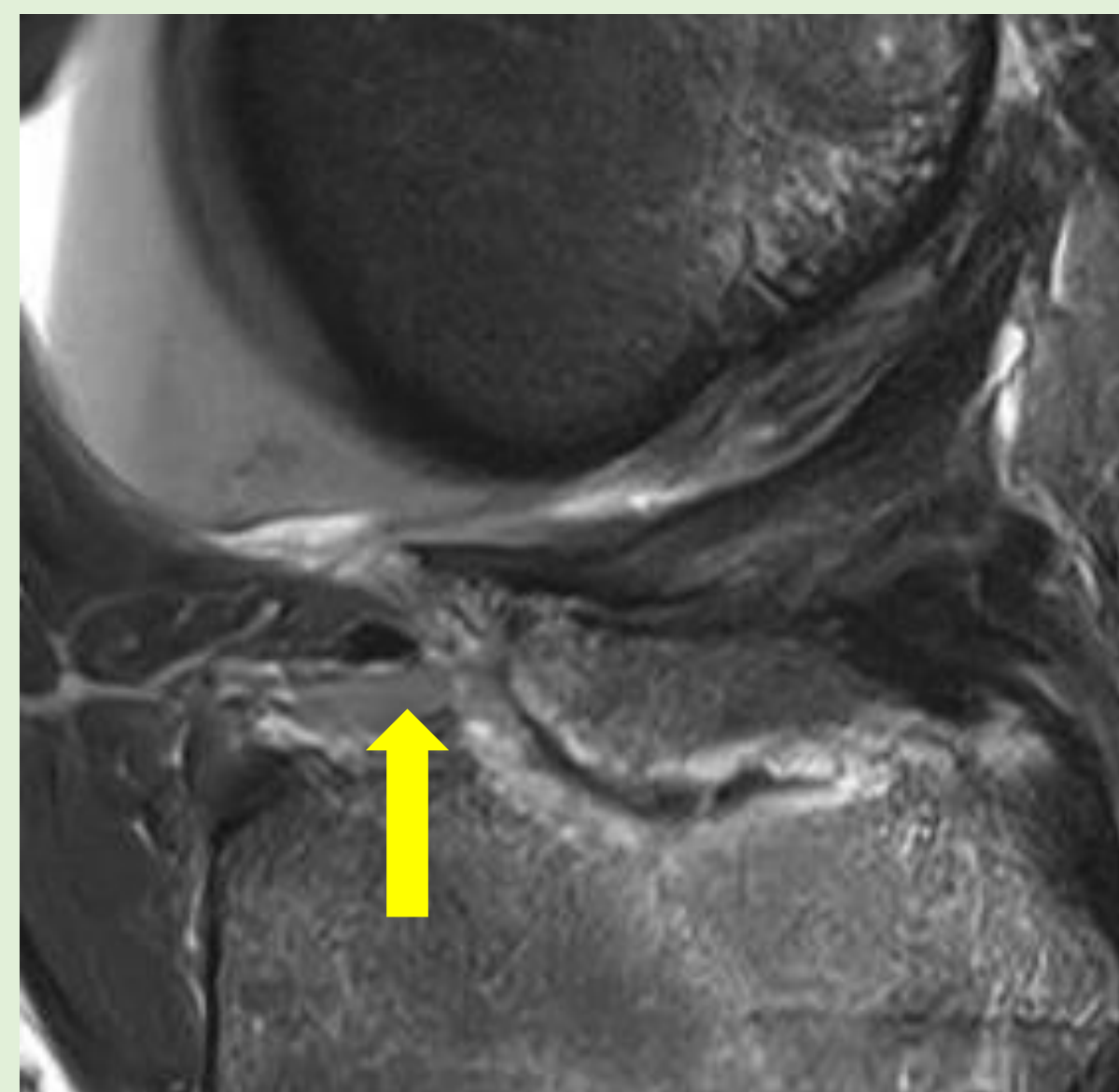
FRACTURA TRABECULAR
46.2%



FRACTURA DE SEGOND
38.5%



LESIÓN MENISCAL
30.8%



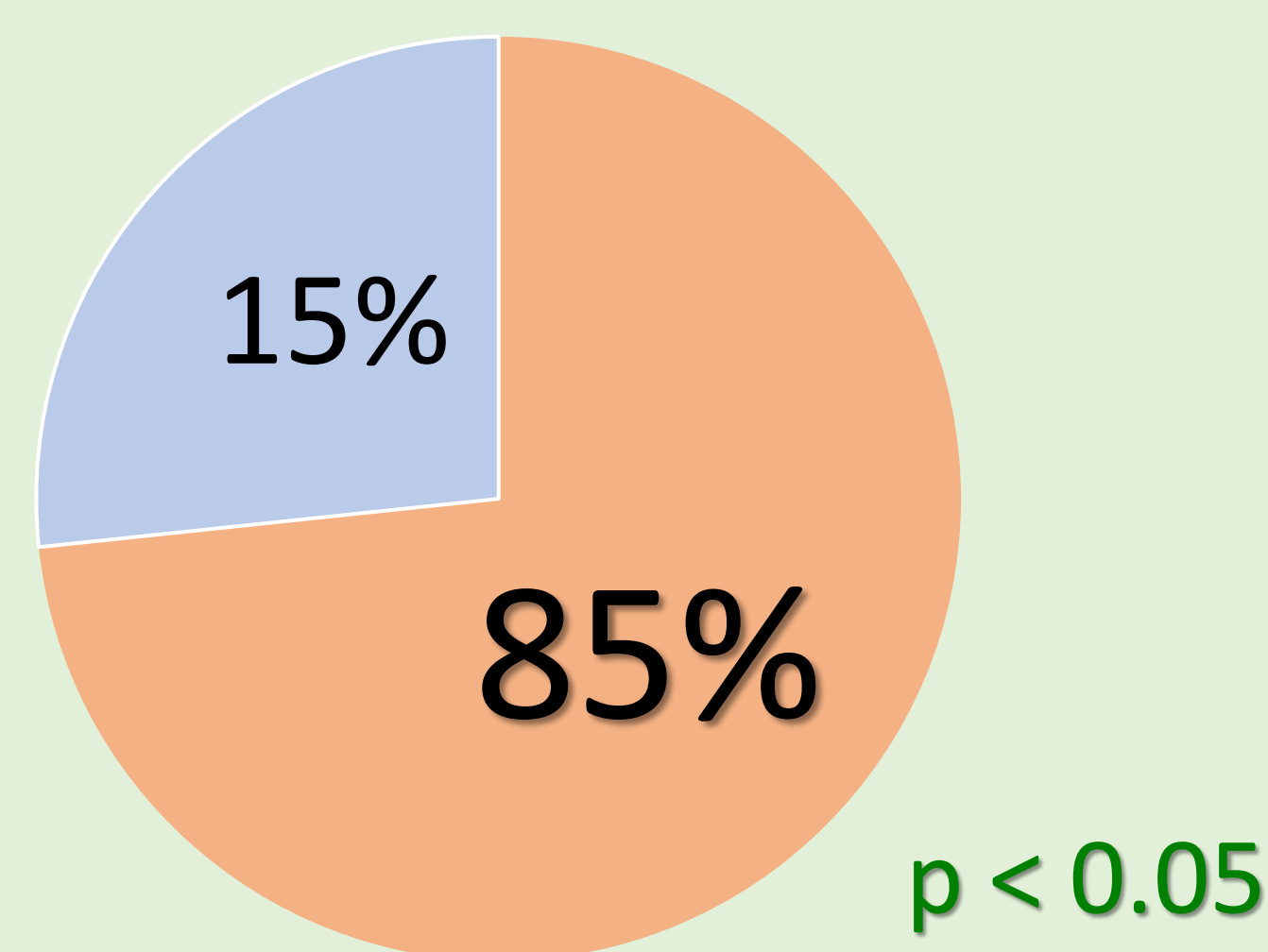
INTERPOSICIÓN DE LIG.
INTERMENISCAL
30.8%

N = 30

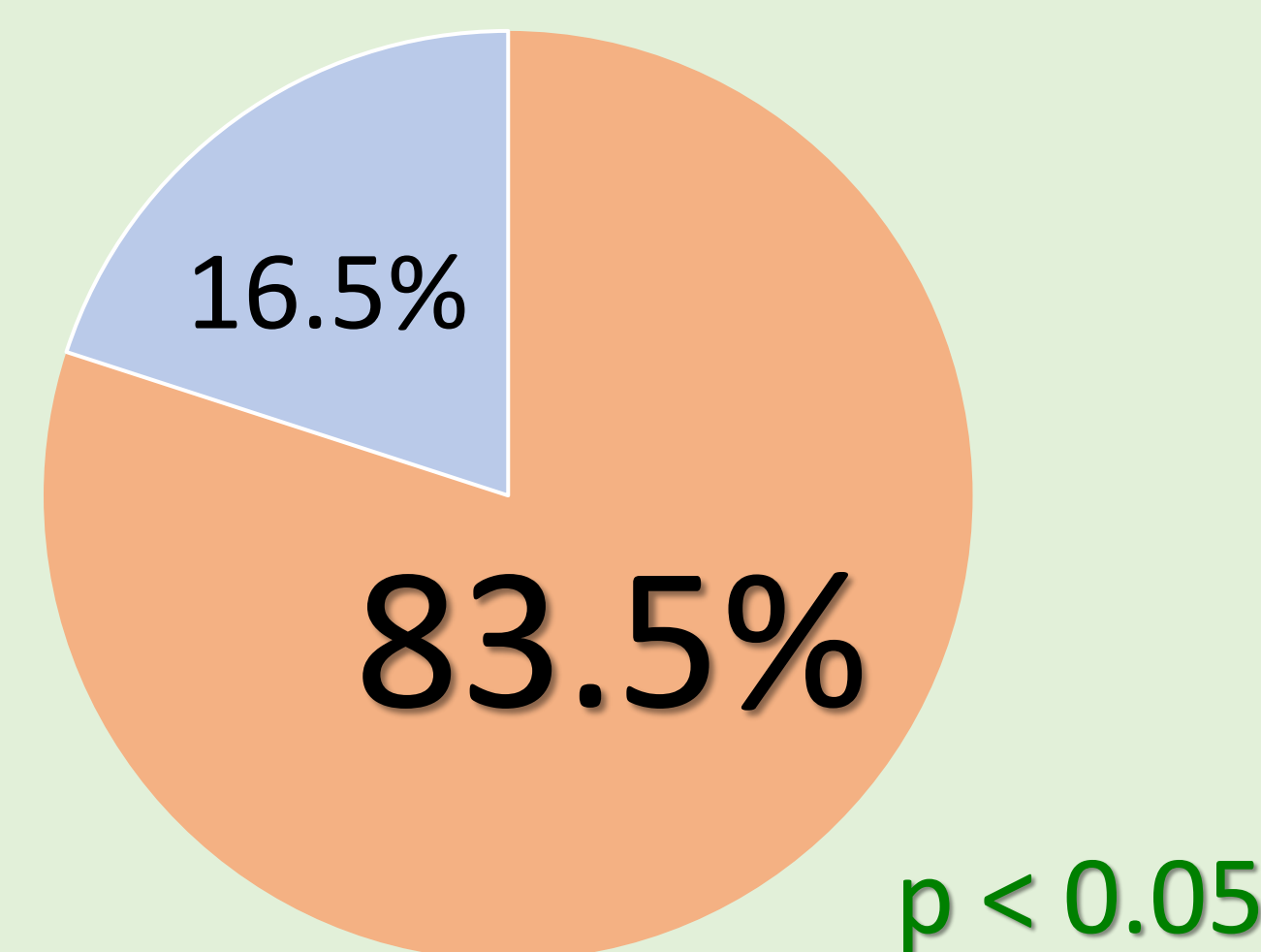
Edad media
13.13 años

25%
Precisaron
movilización

Fractura trabecular



Segond



SI precisaron movilización
pasiva en quirófano

NO precisaron movilización
pasiva en quirófano

CONCLUSIONES

- Alto porcentaje de lesiones asociadas en fracturas de espinas tibiales por lo que recomendamos su evaluación sistemática mediante RMN.
- Los pacientes con fractura trabecular y fractura de Segond tienen una incidencia mayor de movilización pasiva en quirófano (85% y 83.5% respectivamente) por lo que recomendamos una rehabilitación precoz en los mismos para evitar dicha complicación.

BIBLIOGRAFÍA

1. Salvato D, Green DW, Accadbled F, Tuca M. Tibial spine fractures: State of the art. J ISAKOS [Internet]. 2023 [cited 2023 Nov 16]; Available from: <https://pubmed.ncbi.nlm.nih.gov/37321295/>
2. Johnson AC, Wyatt JD, Treme G, Veitch AJ. Incidence of associated knee injury in pediatric tibial eminence fractures. J Knee Surg [Internet]. 2014 [cited 2023 Nov 16];27(3):215–9. Available from: <https://pubmed.ncbi.nlm.nih.gov/24285367/>