

# Recambio polietileno sobre un componente acetabular osteointegrado.

## Una serie de casos.

*Sánchez Alcalá, Ana. , Trujillo Fuentes, A. , Meléndez Marín, JM.  
, Paz Romero, Y. , Gálvez Romero, A.*

### OBJETIVO

Análisis de los resultados clínicos y radiológicos asociadas al reemplazo selectivo del polietileno en casos de osteólisis, sin necesidad de recambio del cotilo acetabular mediante la cementación de polietileno dentro de un componente acetabular metálico osteointegrado.

### MATERIAL Y METODOS

Se realizó un análisis retrospectivo de una serie de 12 casos, en los que se recambio únicamente el polietileno mediante cementación sobre el cotilo osteointegrado con un seguimiento de 12 meses. Se utilizó la escala de Harris para valorar los resultados antes y después de la intervención.

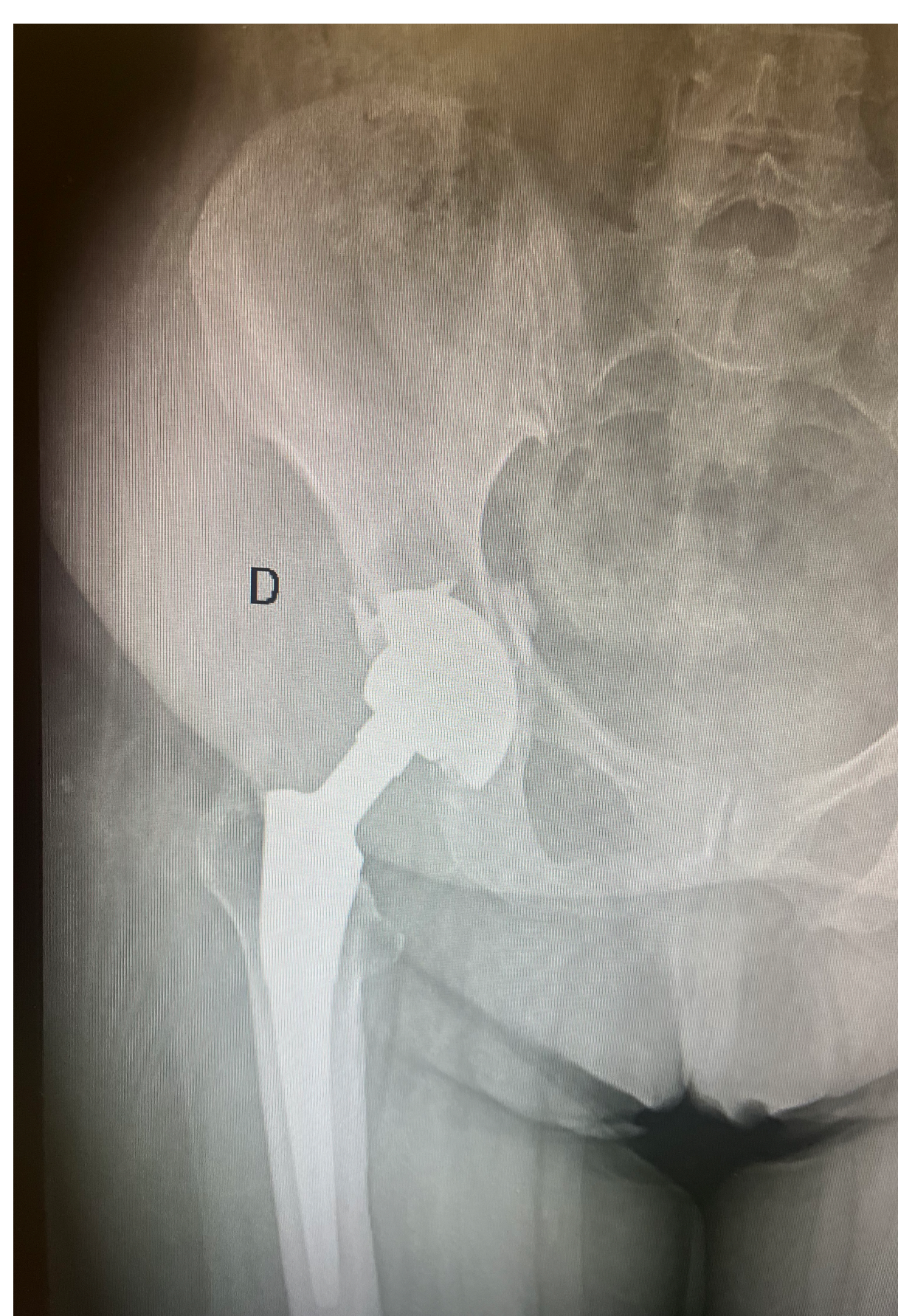
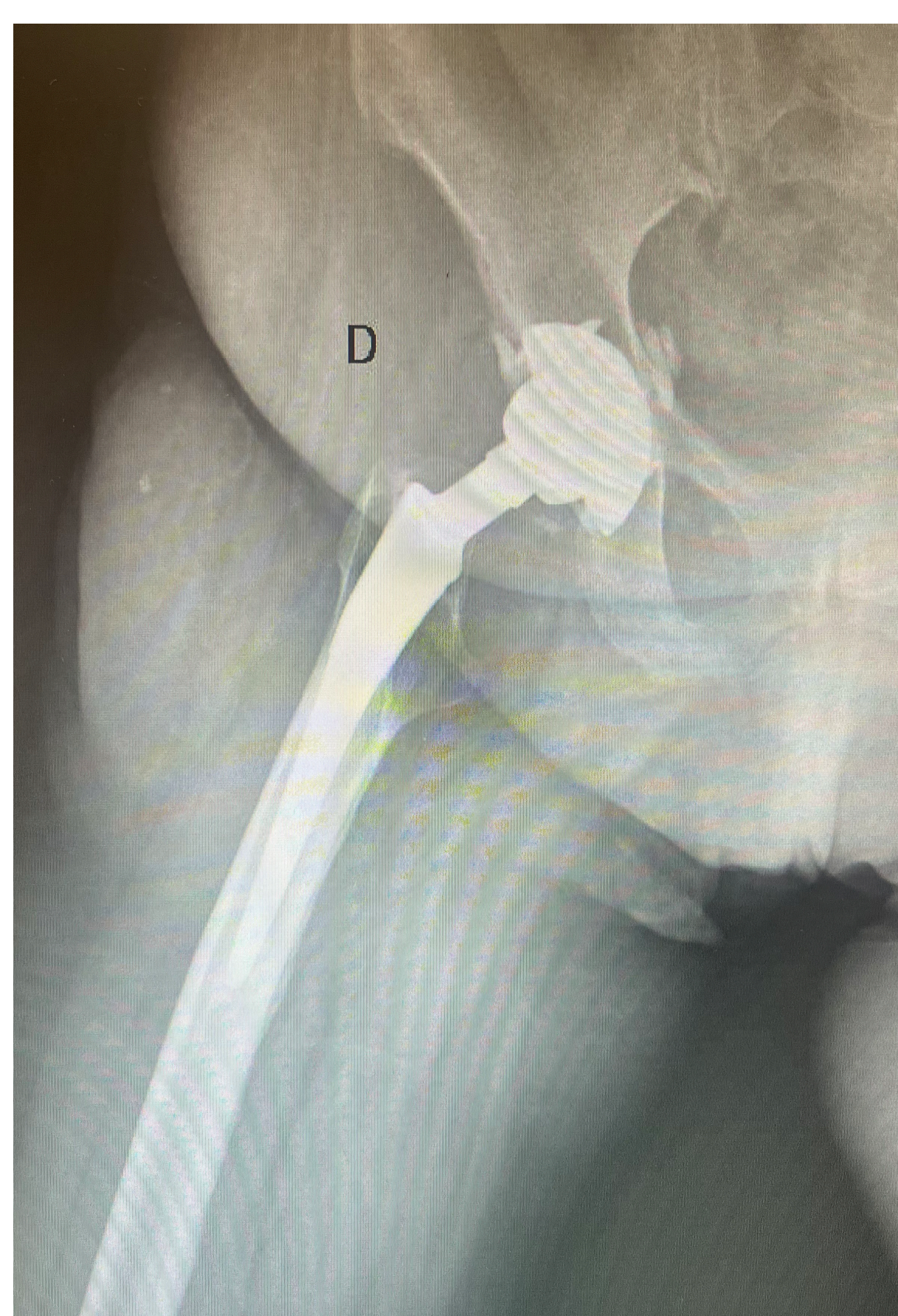


### RESULTADOS

Los resultados clínicos a lo largo de los 12 meses han sido buenos.

En los resultados medidos en la escala Eva obtuvimos una disminución de 4 puntos. Por otro lado, en la escala Harris modificada destacamos un aumento en la escala de 18,3 puntos.

Las complicaciones encontradas en nuestra revisión fueron mínimas, no encontrando diferencias significativas con las encontradas en la artroplastia primaria de cadera.



### CONCLUSIÓN

El recambio de polietileno se considera una opción terapéutica, obteniendo una mejora en la calidad de vida de los pacientes, además de ser una técnica menos agresiva y con menos riesgo que el encontrado en el remplazo total de la prótesis total de cadera. Realizándose con las indicaciones precisas minimiza las complicaciones que conlleva el recambio del componente acetabular. No obstante, es necesario estudios de mayor tamaño.