

Quiste óseo en cuello de fémur: ¿cirugía preventiva?

M. Ciarso, A. Garcia, A. Gomez, P. Señor y J. Marin

Los quistes óseos suelen presentarse cerca de huesos largos tales como fémur o húmero, però puedes aparecer en casi todos los huesos. Generalmente son asintomáticos, però puede producir dolor y limitación funcional.

OBJETIVO: El objetivo es resenar un caso clínico de mujer diagnosticada de quiste óseo en cuello de fémur con alto riesgo de ruptura.

Material y metodología

MATERIAL Y METODOS: Mujer de 77 años que refiere dolor inguinal izquierda de meses de evolución. No antecedentes médicos de interés. En la exploración física presenta cadera izquierda dolorosa, con rango de movilidad limitado. La Rx simple de pelvis muestras lesión radiolúcida con halo escleroso de gran tamaño en el cuello femoral Izquierdo. Para ampliar estudio, se solicita TAC de cadera que muestra una lesión lítica en el cuello femoral izquierdo de contornos esclerosos sugestiva de quiste óseo. La RMN cadera izquierda que muestra quiste óseo esencial en el cuello femoral Izquierdo de 5 x 2.5 x 4.6cm.

Debido a la clínica y pruebas complementarias de la paciente, se realiza cirugía reconstructiva consistente en artroplastia total cadera izquierda hibrida, con vástago cementado. El estudio anatomopatológico confirma el diagnóstico de quiste óseo simple.

RESULTADO: Implantación de prótesis total de cadera derecha en paciente con quiste óseo simple, con alto riesgo de ruptura de cuello femoral. A los 18 meses tras la intervención, presenta buena evolución clínica, control del dolor y herida quirúrgica.

CONCLUSION: La necesidad de tratamiento quirúrgico debe evaluarse en base a la clínica y pruebas complementarias, siendo clave un diagnostico precoz. Un retraso en el diagnóstico podría tener consecuencia médicas como fracturas de cuello de fémur con un tiempo de recuperación postoperatorio mayor.

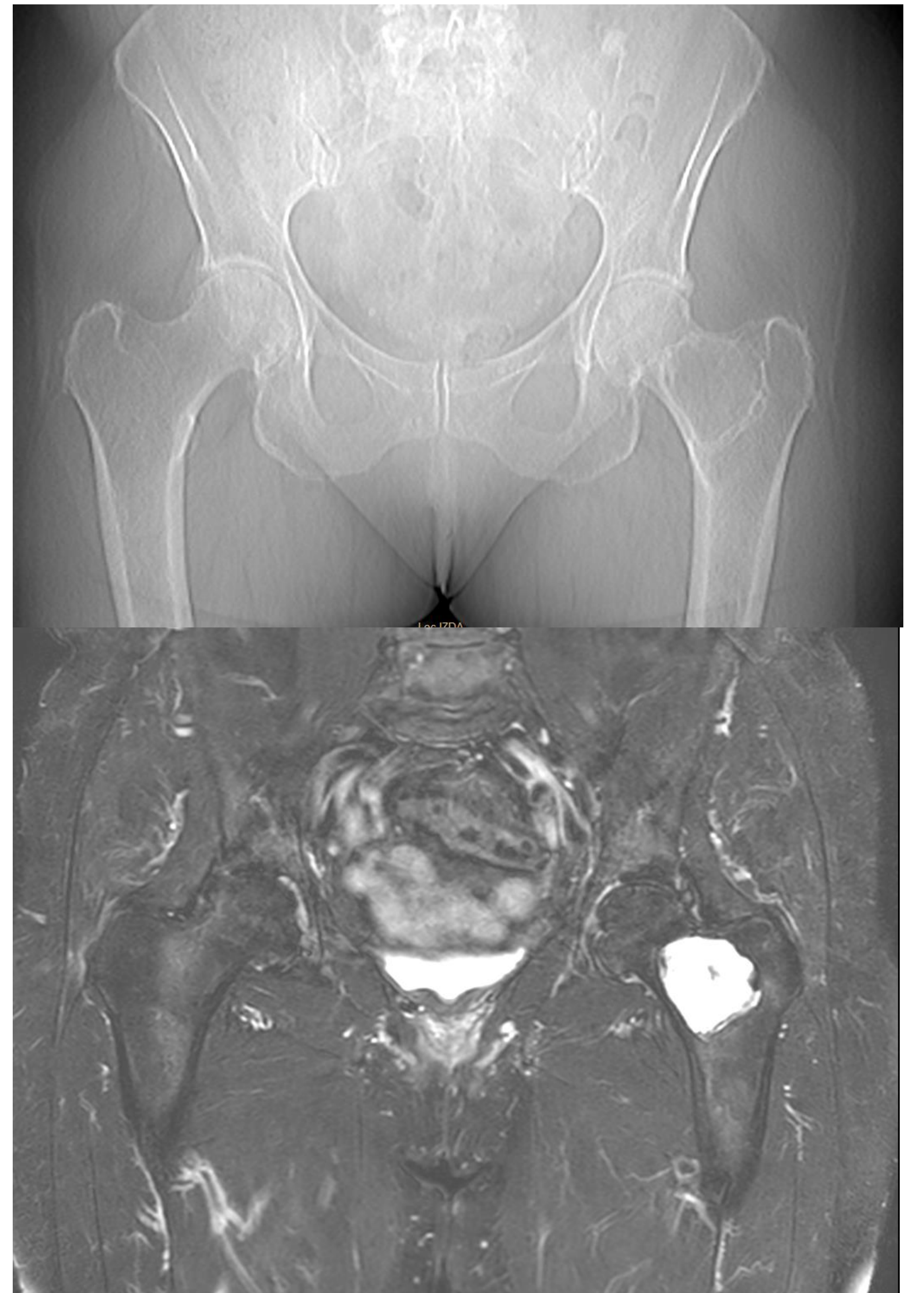


Imagen 1 y 2 Resultados Rx y RMN inicial, preoperatorio



Imagen 3. Radiología postoperatoria a los 18 meses