

FRACTURA DE ESSEX-LOPRESTI: OSTEOTOMÍA DE ACORTAMIENTO CUBITAL COMO TRATAMIENTO DE RESCATE

MARINA SANZ MASET, FABIANA NECCI, JOAN CARLES BONILLA LÓPEZ,
JOSE ANTONIO HERNÁNDEZ HERMOSO

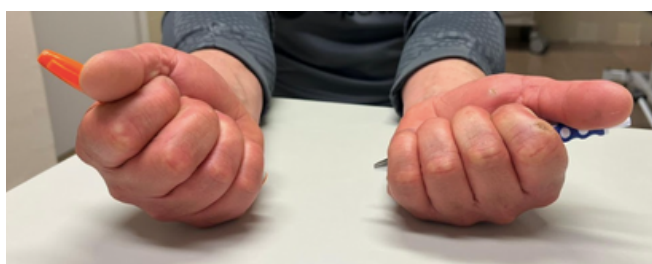
INTRODUCCIÓN

La fractura de Essex-Lopresti es una lesión poco común. Su impacto en la funcionalidad del miembro superior puede ser significativo y a menudo pasa desapercibido en su diagnóstico inicial. Este tipo de lesión, caracterizada por la fractura de radio proximal acompañada de lesiones en la articulación radio-cubital distal y la membrana interósea, plantea numerosos desafíos tanto en su diagnóstico como en su tratamiento.

Nuestro objetivo es presentar un caso clínico de fractura de Essex-Lopresti, las complicaciones encontradas durante el tratamiento y los resultados obtenidos tras la intervención quirúrgica.

RESULTADOS

Ocho meses después del acortamiento cubital, objetivamos una marcada mejoría en el dolor distal, y del balance articular de la muñeca. Los resultados radiográficos mostraron consolidación de la osteotomía, y el examen físico reveló una flexión de 40 grados y una extensión de 60 grados.

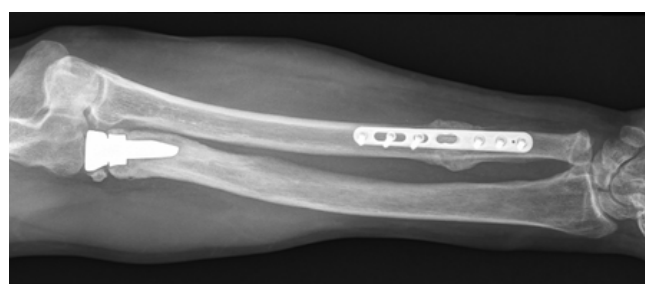


MATERIAL Y MÉTODOS

Paciente de 46 años con diagnóstico de fractura de Essex-Lopresti en extremidad superior derecha, tratada inicialmente mediante exéresis de la cabeza radial y estabilización de la articulación radio-cubital distal (RCD) con una aguja KW. Dada su mala evolución clínica por persistencia del dolor distal tras la retirada de la aguja, se intervino dos meses más tarde con protetización de la cabeza de radio, con escasa mejoría.



A lo largo de dos años, el paciente continuó experimentando dolor en la muñeca con alta repercusión en su vida personal y laboral, desarrollando como complicación una distrofia simpático-refleja y una mononeuropatía cubital. Ante la persistencia de los síntomas, se consideró la posibilidad de realizar un acortamiento cubital de rescate.



CONCLUSIÓN

Este caso destaca las dificultades en el manejo de la fractura de Essex-Lopresti, así como la importancia de considerar opciones terapéuticas de rescate, como el acortamiento cubital, en casos de evolución desfavorable. Los resultados a corto y medio plazo, marcados por una mejoría significativa en el dolor y la función, sugieren que este enfoque terapéutico puede ser beneficioso en casos de mala evolución clínica.