

# Manejo de rotura aguda de la placa plantar. A propósito de un caso.

Nabil Slaoui Berezak, Jorge Crespo Cánovas, Jesús Llorens Fernández, Fernando López-Navarro Murillo.

Hospital General Universitario Santa Lucía de Cartagena

## Objetivos

El diagnóstico de una rotura de la placa plantar es inminentemente clínico. Lo que implica un retraso del mismo, haciendo que la reparación quirúrgica tenga pocas opciones en fases avanzadas. presentamos el caso de una rotura de la placa plantar aguda que ha precisado una reparación quirúrgica urgente.

## Material y metodología

Paciente de 21 años que acude a urgencias por dolor e impotencia funcional en la planta del pie derecho tras sufrir un traumatismo directo realizando una práctica deportiva. Ante la inestabilidad y desviación del Hallux, se decide realizar una reparación quirúrgica. Se realiza estudio radiológico y TAC para manejo y planificación quirúrgica.

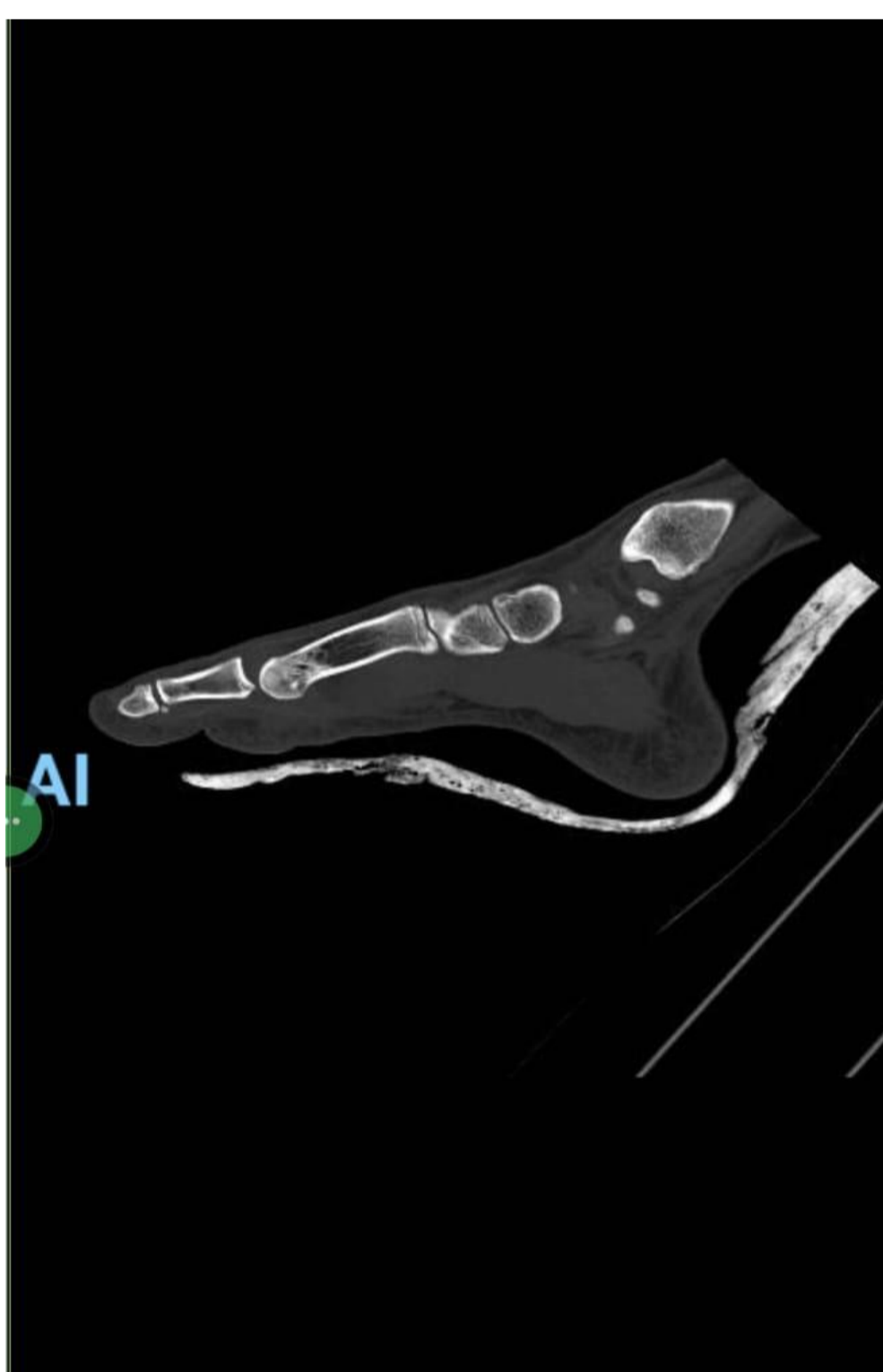


Imagen de Tac: Se observa una subluxación de la primera articulación metatarsofalángica.



Imagen intraoperatoria: Abordaje en L y exposición de la rotura de la placa plantar.

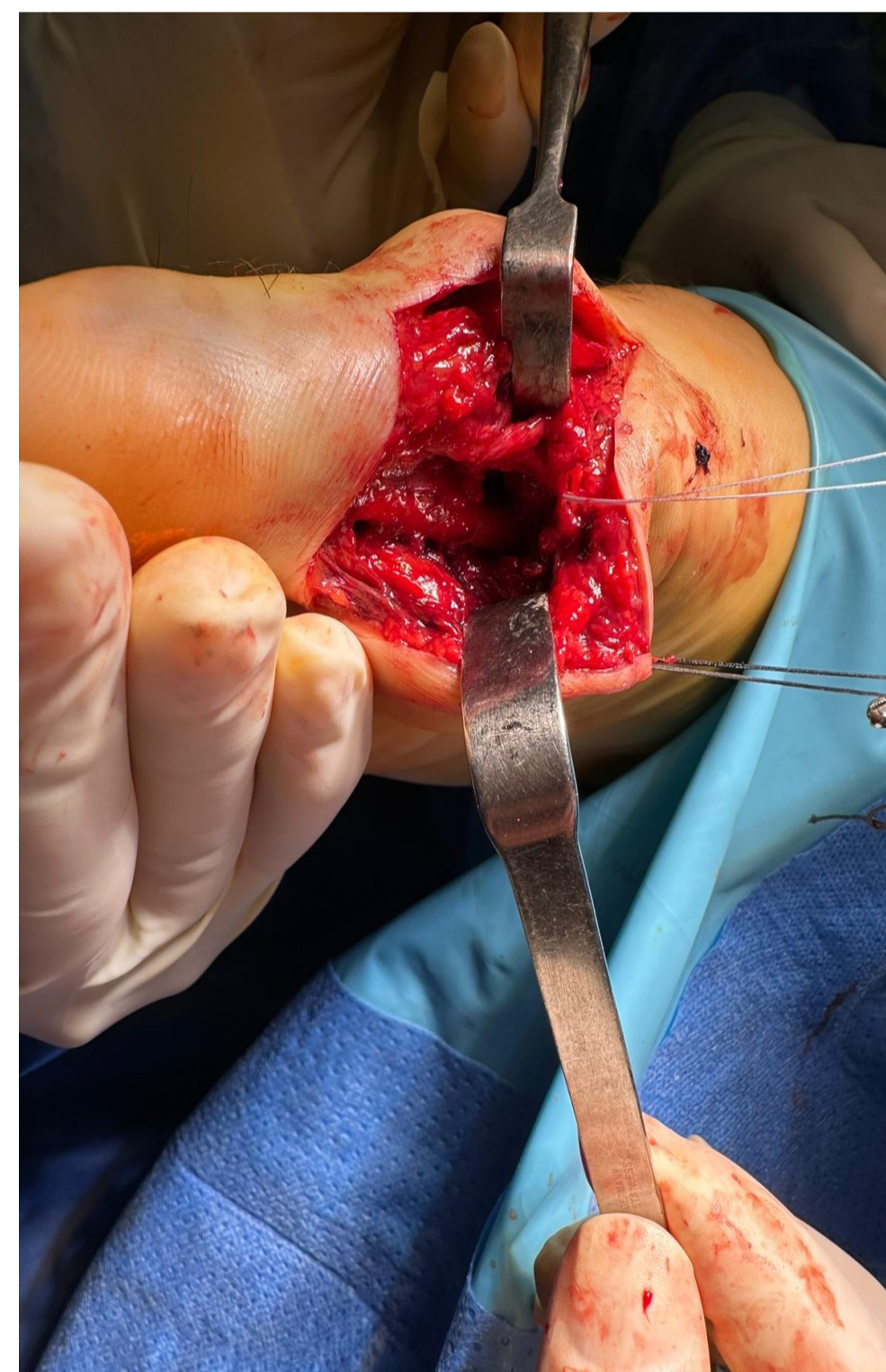


Imagen intraoperatoria: Localización del hueso sesamoideo y el extremo de la placa plantar.



Imagen de escopia: Control intraoperatorio, se observa el arpón en el hueso sesamoideo.

## Resultados

Bajo anestesia locorregional y colocación de isquemia MID. Se realiza un abordaje plantar en L, disección minuciosa del paquete colateral medial y tendón flexor. Se aprecia rotura de placa plantar con desinserción de la parte proximal y parte longitudinal (grado III). Se reinserta en sesamoideo con arpón de 1.7 mm de titanio. Luego se realiza un cierre longitudinal con sutura de alta resistencia. Férula 10 días y luego movilización activa con zapato de ortopedia durante 6 semanas.

## Conclusiones

La rotura de la placa plantar condiciona la inestabilidad crónica de las articulaciones metatarsofalángicas que conduce a una subluxación y luxación de la mismas. Por lo que es necesario su reparación en casos agudos tras un traumatismo.