

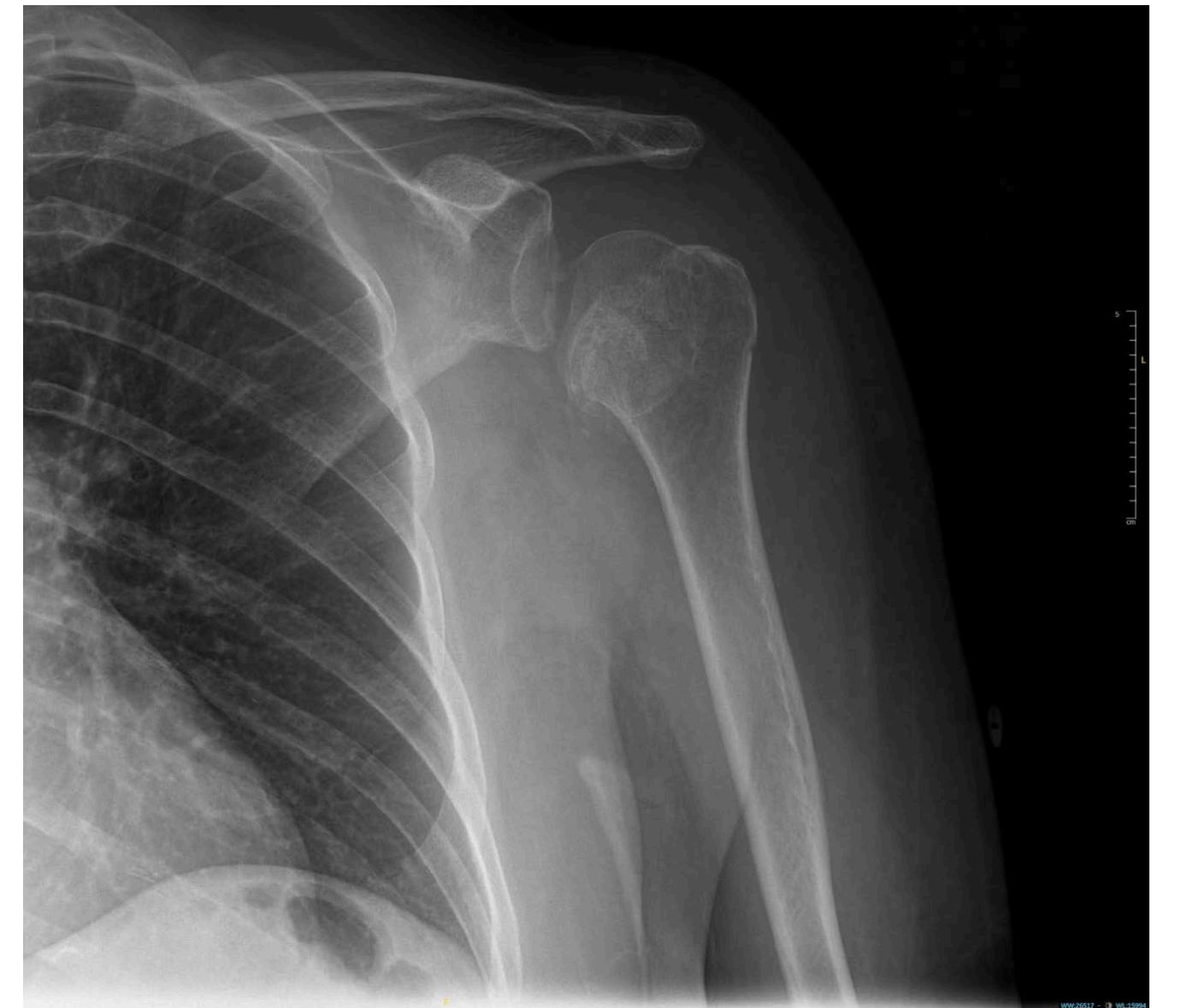
Artroplastia Inversa De Hombro Como Tratamiento de Luxación Posterior Bilateral del Hombro: Reporte de un caso

PALACIO DUQUE. E; LUACES GONZÁLEZ J; LÓPEZ DE VERGARA MARTÍN F; RODRÍGUEZ ALONSO. S; PALLÉ MARTÍNEZ. L.

Las luxaciones posteriores inveteradas representan el 2-5% de las luxaciones de hombro. Pueden estar asociadas a fracturas del húmero o de la escápula. La etiología más frecuente es una convulsión o una descarga eléctrica.

Deben tenerse en cuenta factores como la edad, la cronicidad, la demanda funcional, el tamaño de la lesión Hill-Sachs inversa o Bankart ósea y el estado del manguito rotador. para su tratamiento.

La artroplastia suele utilizarse en pacientes de edad avanzada. Sin embargo, la artroplastia invertida de hombro se reserva para pacientes con lesiones crónicas, fisiológicamente mayores y con lesiones del manguito, proporcionando mayor funcionalidad, estabilidad y supervivencia del implante a largo plazo.



Se presenta el caso de una mujer de 59 años que, sufrió una crisis convulsiva y el consiguiente dolor bilateral en el hombro. Tras 4 semanas de la lesión, se diagnóstica luxación posterior inveterada del hombro derecho y una fractura luxación inveterada del hombro izquierdo. Tras confirmar una artropatía glenohumeral avanzada, una lesión anterosuperior del manguito de los rotadores en ambos hombros, se optó por la artroplastia invertida de hombro.

La artroplastia invertida de hombro ha demostrado resultados prometedores en una amplia gama de indicaciones, incluida la artropatía secundaria a problemas del manguito de los rotadores o a fracturas. Su uso concretamente, en la luxación posterior inveterada requiere más estudios, aunque se puede tener en cuenta en pacientes mayores con luxaciones asociadas a fracturas y un manguito rotador deficiente.