

Rescate con suturas acromioclaviculares y dispositivo de suspensión coracoacromial tras desmontaje de una fractura de clavícula sintetizada con placa gancho

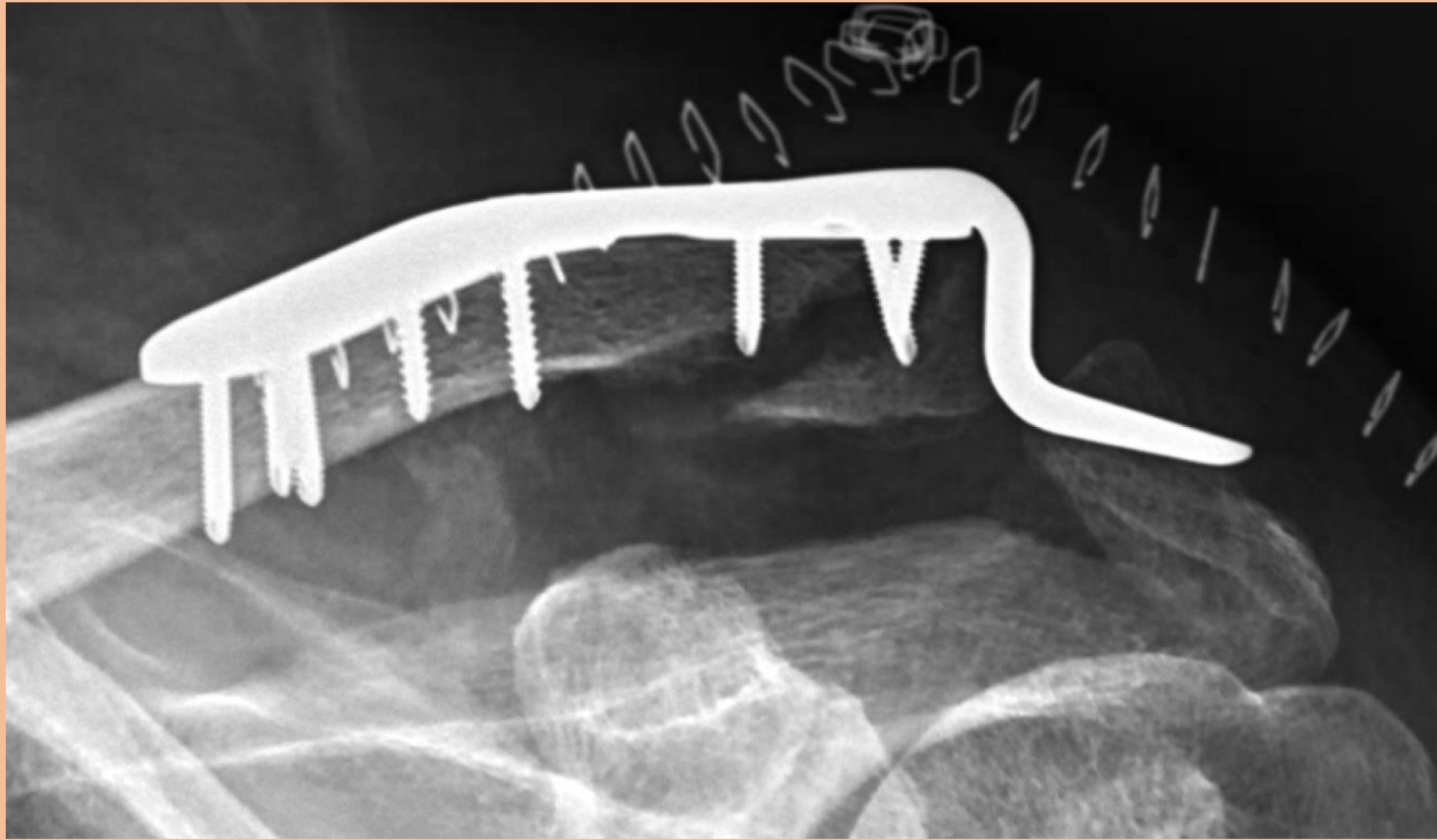
Carles Gil Aliberas; Jose Manuel Hernández Naranjo; Marina Renau Cerrillo; Justo Gómez Nicolás; Isabel Alejandra Vogel Martínez; Pilar Camacho Carrasco

- La placa gancho es un dispositivo ampliamente utilizado en el tratamiento de fracturas del tercio externo de clavícula y en luxaciones acromioclaviculares.
- No esta ausente de complicaciones. Se estiman alrededor de entre un 5-15%. Son algunos ejemplos la irritación y lesión del manguito, movilización del implante, desgaste articular, rotura del material, necrosis ósea o resorción, infección y reducción del balance articular.
- Además suelen requerir una segunda intervención para la extracción del material quirúrgico para reducir algunas de las complicaciones descritas una vez se encuentra consolidada la fractura o estabilizada la luxación.
- Actualmente existen tratamientos alternativos con resultados funcionales similares y sin requerimiento de extracción del material: placa anatómica para tercio externo de clavícula, fijación con suturas de alta resistencia, dispositivos de suspensión a coracoides, tornillos coracoclaviculares, etc.

Varón, asiático, de 84 años con HTA y deterioro cognitivo moderado. Barrera idiomática total. El paciente se retira de forma precoz el cabestrillo en el postop inmediato (2 sem) de la osteosíntesis con placa gancho de la fractura en tercio externo de clavícula para realizar soporte en el andador con la extremidad operada.



Escopia intraoperatoria osteosíntesis placa gancho



Desmontaje a las 2 semanas

Se realiza un rescate quirúrgico con extracción del material y reosteosíntesi con suturas de alta resistencia en el extremo distal de la clavícula y fijación con sistema Tight Rope a coracoides.



Escopia intraoperatoriaTight Rope y suturas Hi-Fi



Imagen clínica intraop

Se decide utilizar material quirúrgico que no requiera extracción en caso de desmontaje. Una técnica cada vez más conocida que genera buenos resultados funcionales.

En nuestra unidad ampliamente utilizado en luxaciones AC con una evolución satisfactoria.