

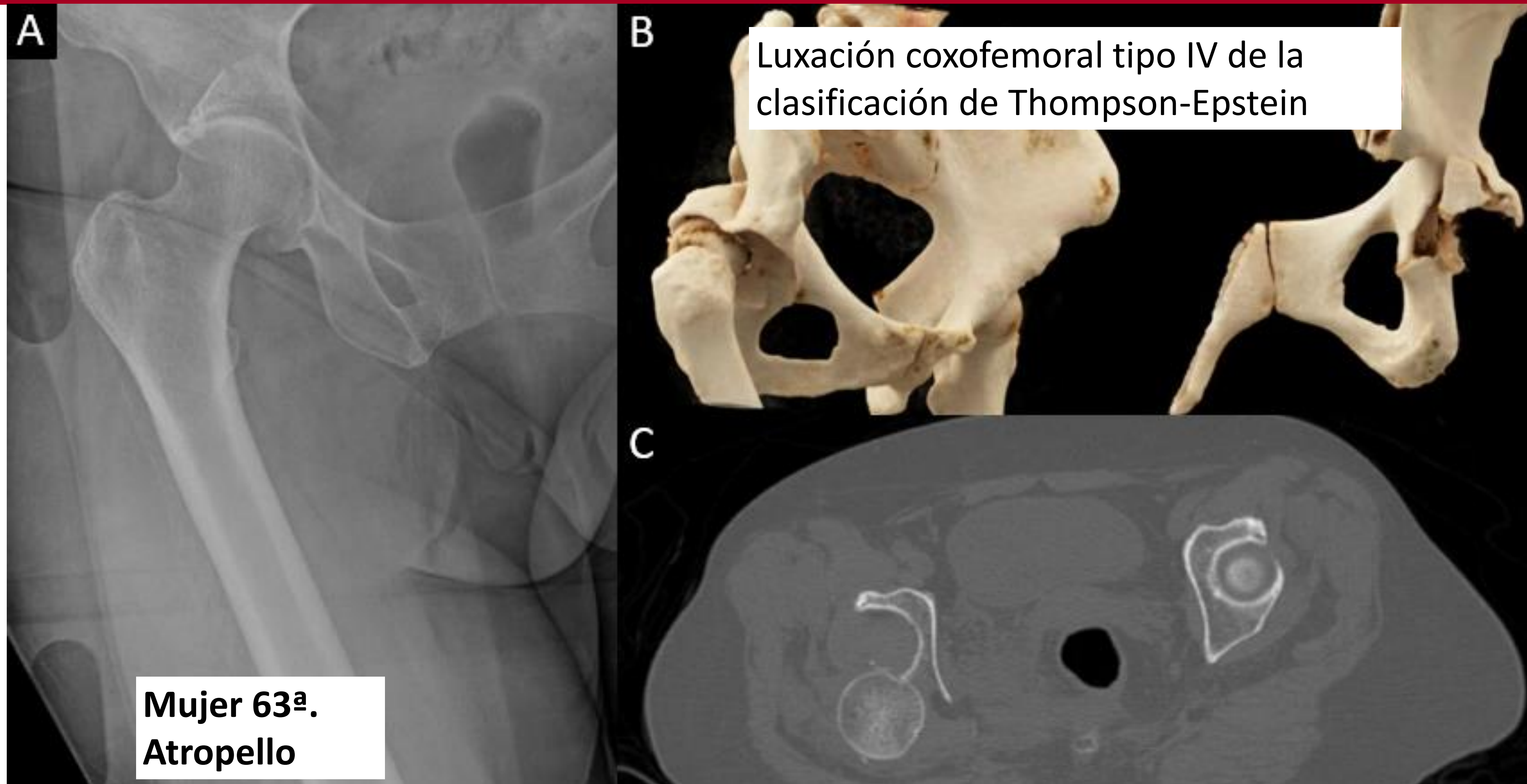
INTRODUCCIÓN

OBJETIVO

Las luxaciones de cadera nativa son más frecuentes debido a los traumatismos de alta energía. Se requiere un mecanismo lesional con fuerza significativa para luxar una cadera, ya que esta articulación esférica es bastante estable debido a su estructura ósea y las inserciones musculares y ligamentosas asociadas. Se asocian con otras lesiones importantes.

Presentar un caso que evidencia que estas lesiones son verdaderas emergencias traumatológicas, requiriendo la reducción cerrada urgente antes de las primeras 6-12 horas.

MATERIAL Y MÉTODOS



RESULTADOS



Al mes presenta balance articular simétrico al contralateral, con fracturas en vías de consolidación.

CONCLUSIÓN

BIBLIOGRAFÍA

Las luxaciones de cadera son una lesión que requiere una evaluación global del paciente para descartar lesiones concomitantes, debiendo solicitar siempre de urgencias como mínimo analítica y radiografía anteroposterior de pelvis. Acortar el tiempo hasta la reducción de una luxación de cadera es esencial para tratar esta lesión y prevenir complicaciones a largo plazo, como la necrosis avascular y la artrosis.

- 1.Masiewicz S, Mabrouk A, Johnson DE. Posterior Hip Dislocation. 2023 Jul 31. In: StatPearls [Internet]. Treasure Island (FL): StatPearls Publishing; 2024 Jan—.
- 2.Graber M, Marino DV, Johnson DE. Anterior Hip Dislocation. 2023 Jul 25. In: StatPearls [Internet]. Treasure Island (FL): StatPearls Publishing; 2024 Jan—.
- 3.McGregor PC, Meldau JE, Liskutin T, Kelly RF, Levack AE, Cohen J, Summers H. Hospital transfer and delayed reduction of traumatic hip dislocations. Arch Orthop Trauma Surg. 2023 Aug;143(8):4785-4791. doi: 10.1007/s00402-023-04768-3. Epub 2023 Feb 7.