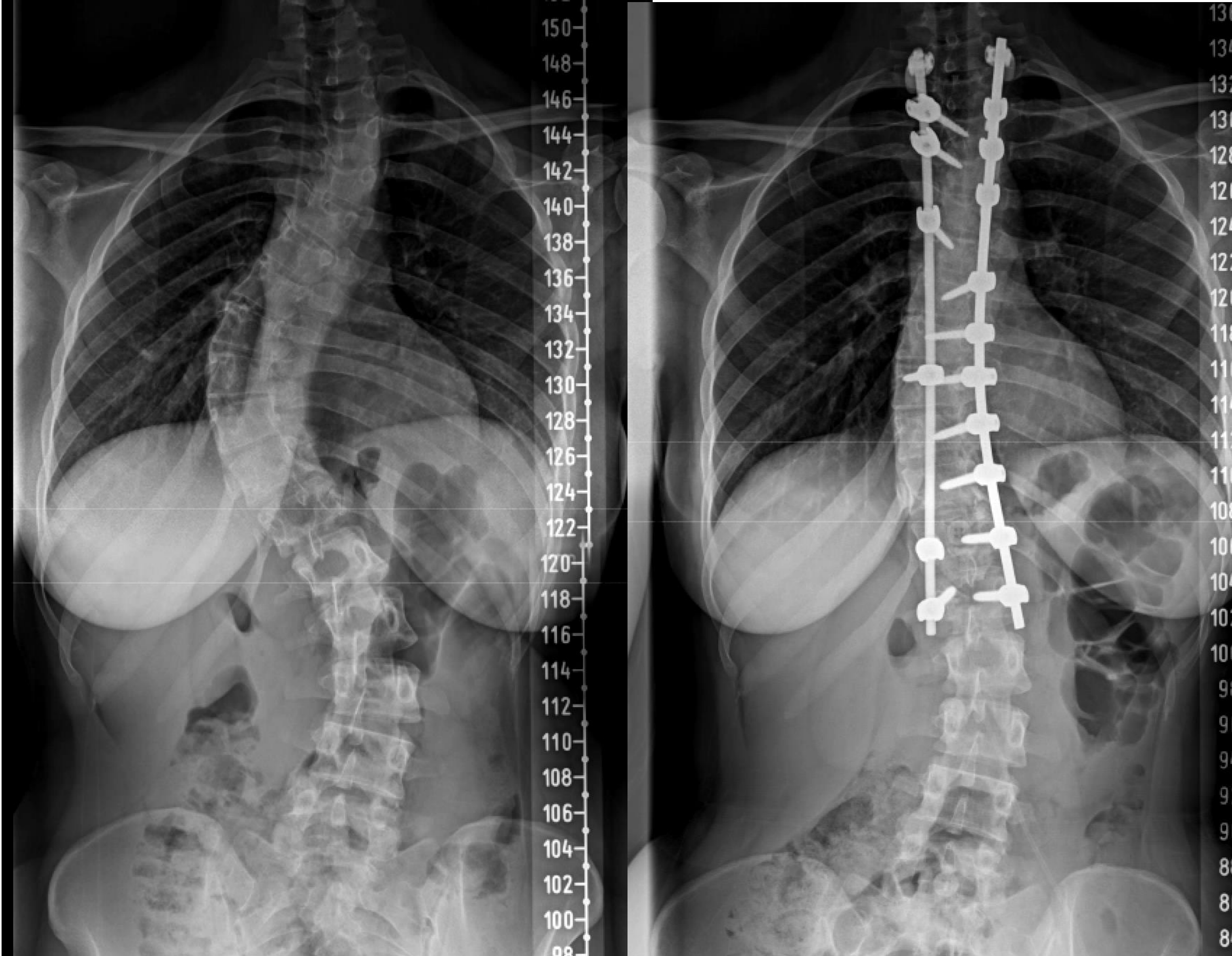


# INFECCIÓN PROFUNDA DEL LECHO QUIRÚRGICO EN LOS RESULTADOS DE LA CIRUGÍA DE DEFORMIDAD DEL ADULTO

M. Nuño, L. Vila, S. Núñez-Pereira, S. Haddad, J. Salom, E. Jacobs, M. Ramírez, A.G. De Frutos, M. Barcheni, I. Obeid, F. Kleinstuck, J. Pizones, F. S. Pérez-Grueso, A. Alanay, F. Pellisé

## OBJETIVOS

La infección tras la cirugía de deformidad del adulto es una de las complicaciones más temidas, no obstante, la literatura acerca de la repercusión sobre los resultados es muy escasa. El objetivo de este estudio es investigar si el desarrollo de una infección conlleva secuelas permanentes en la funcionalidad y la calidad de vida de los pacientes y si se relaciona con un incremento de complicaciones mecánicas.



## METODOLOGÍA

Estudio retrospectivo a partir de una base de datos multicéntrica prospectiva siguiendo un esquema de casos y controles con un seguimiento mínimo de 2 años. Se definieron los casos como el desarrollo de una infección profundas del lecho quirúrgico con diagnóstico microbiológico en los primeros 90 días emparejados con controles a partir de variables demográficas y quirúrgicas siguiendo un esquema 1:2.

## RESULTADOS

De 1024 pacientes, 38 desarrollaron una infección profunda, emparejados con 76 controles según características demográficas y quirúrgicas. Los pacientes con infección presentaron un mayor IMC (29.0 vs 24.0,  $p<0.001$ ) y una estancia hospitalaria más prolongada (32.3 vs 13.2 días,  $p<0.001$ ). La infección se asoció con un aumento de complicaciones mecánicas (60.5% vs 35.6%,  $p=0.012$ ), especialmente pseudoartrosis (28.9% vs 11.0%,  $p=0.017$ ), y más reintervenciones (1.9 vs 0.5,  $p<0.001$ ). Estos pacientes mostraron un peor estado funcional a lo largo de los dos años de seguimiento, con mayores puntuaciones de discapacidad en ODI a los 6 meses y 1 año, y en COMI a los 2 años.

Complicación	Grupo de Casos (n=38)	Grupo de Controles (n=76)	Valor p
Estancia hospitalaria (días)	32.3	13.2	<0.001
Complicaciones mecánicas	60.5%	35.6%	0.012
Pseudoartrosis	28.9%	11.0%	0.017
Número de reintervenciones	1.9	0.5	<0.001
ODI a 6 meses	38.2	29.1	0.016
ODI a 1 año	37.0	28.4	0.048
COMI a 2 años	5.2	4.0	0.038

## CONCLUSIONES

La infección profunda tiene un impacto negativo en la funcionalidad y en la calidad de vida de los pacientes que se mantiene como mínimo durante los dos primeros años. Además, conlleva un aumento de complicaciones mecánicas (principalmente pseudoartrosis) y de reintervenciones.