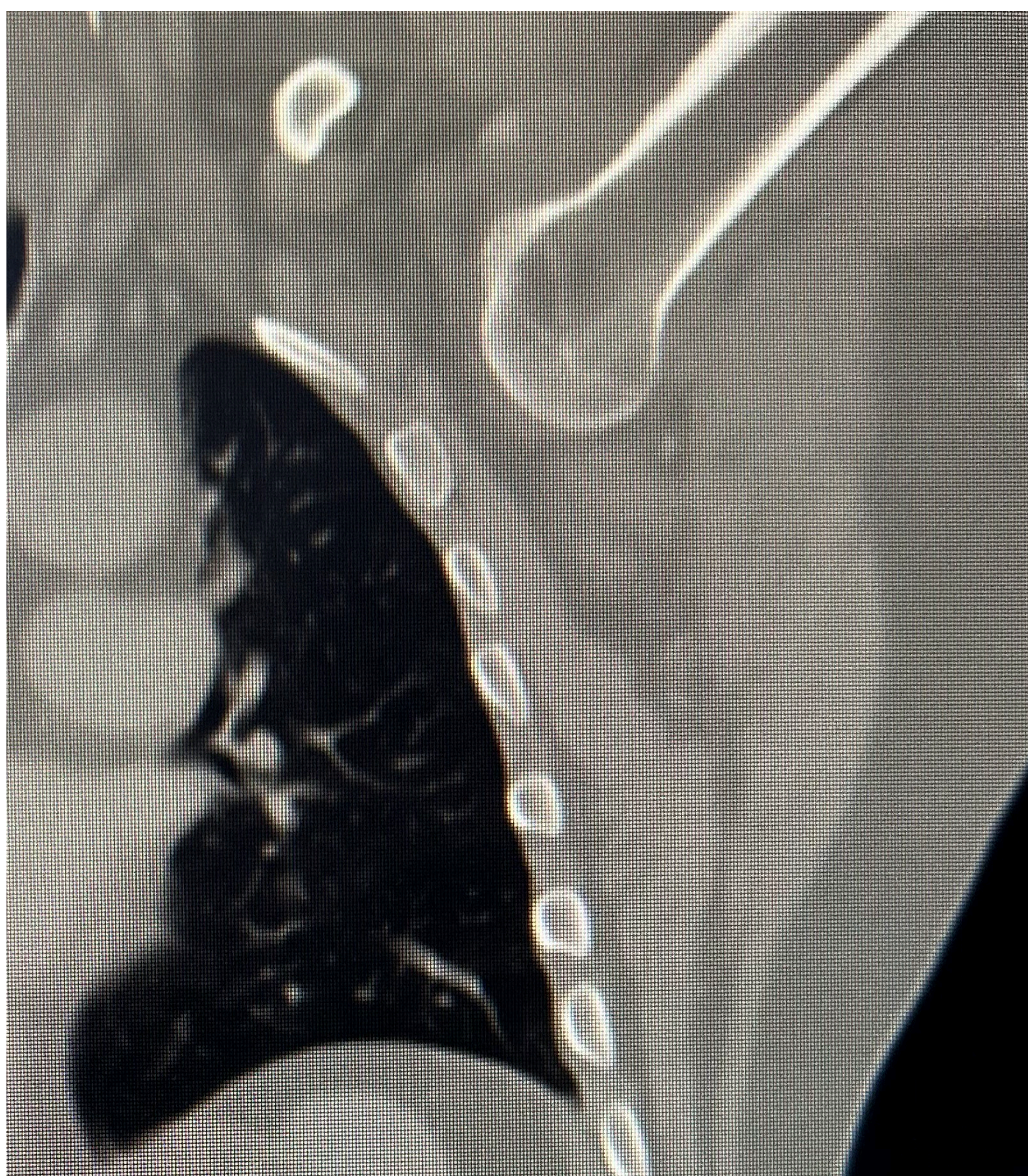


Luxación erecta bilateral de hombro, reporte de un caso

Lizana García, José Miguel; Hdez Ros, Pedro; Vargas Maldonado, Miguel; Lapeña Martínez, Andrés; Serrano Torres, Pablo



Objetivos: La luxación erecta o anteroinferior es un tipo de luxación poco frecuente, pero a la vez genera con gran frecuencia complicaciones graves que requieren una actuación urgente. Describir las posibles complicaciones y tratamiento de la luxación erecta de hombro, así como recalcar su importancia en el manejo urgente de dicha patología.



Material y Métodos: Se presenta un reporte de caso de una luxación erecta bilateral tras un accidente de tráfico en un varón de 56 años.

Conclusiones: La luxación erecta de hombro es una entidad poco frecuente dentro de las luxaciones de hombro, aunque se presencia obliga a descartar con más motivo complicaciones neurovasculares. Así mismo, tiene una alta incidencia de lesiones del manguito de los rotadores, con roturas parciales o completas del mismo, que requerirán reparación de forma diferida para garantizar la funcionalidad posterior del mismo.



Resultados: Se realizó reducción cerrada en quirófano bajo sedación y control escópico, consiguiéndose reducción satisfactoria. A los dos días se volvió a producir un segundo episodio de luxación de hombro derecho, con nueva reducción cerrada. Se realizó RMN donde se apreció rotura masiva de manguito de los rotadores de ambos hombros.

61 CONGRESO
secot

SOCIEDAD ESPAÑOLA DE CIRUGÍA ORTOPÉDICA Y TRAUMATOLOGÍA