

REPARACIÓN DEL MANGUITO ROTADOR: NO HAY ENEMIGO PEQUEÑO.

Alonso Martín, Pablo; Brotat Rodríguez, Maria; Mascaraque Ortiz, Rocío; Gonzalez Menocal, Alfonso; Antón Mateo, Rodrigo
Hospital Universitario Infanta Elena, Madrid

INTRODUCCIÓN Y OBJETIVOS

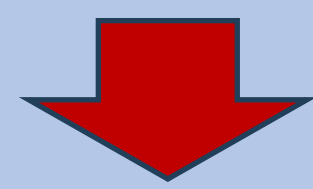
- La necrosis avascular de la cabeza humeral tiene una incidencia de 0.28%
- Origen: lesión de la arteria humeral circunfleja anterior
- Provoca dolor y limitación funcional progresiva aunque es bien tolerada en la mayoría de las veces.
- Es una rara pero grave complicación tras una cirugía artroscópica de hombro

OBJETIVO:

- Documentar un caso de necrosis avascular de cabeza humeral tras reparación del subescapular y supraespinoso

MATERIAL Y MÉTODO

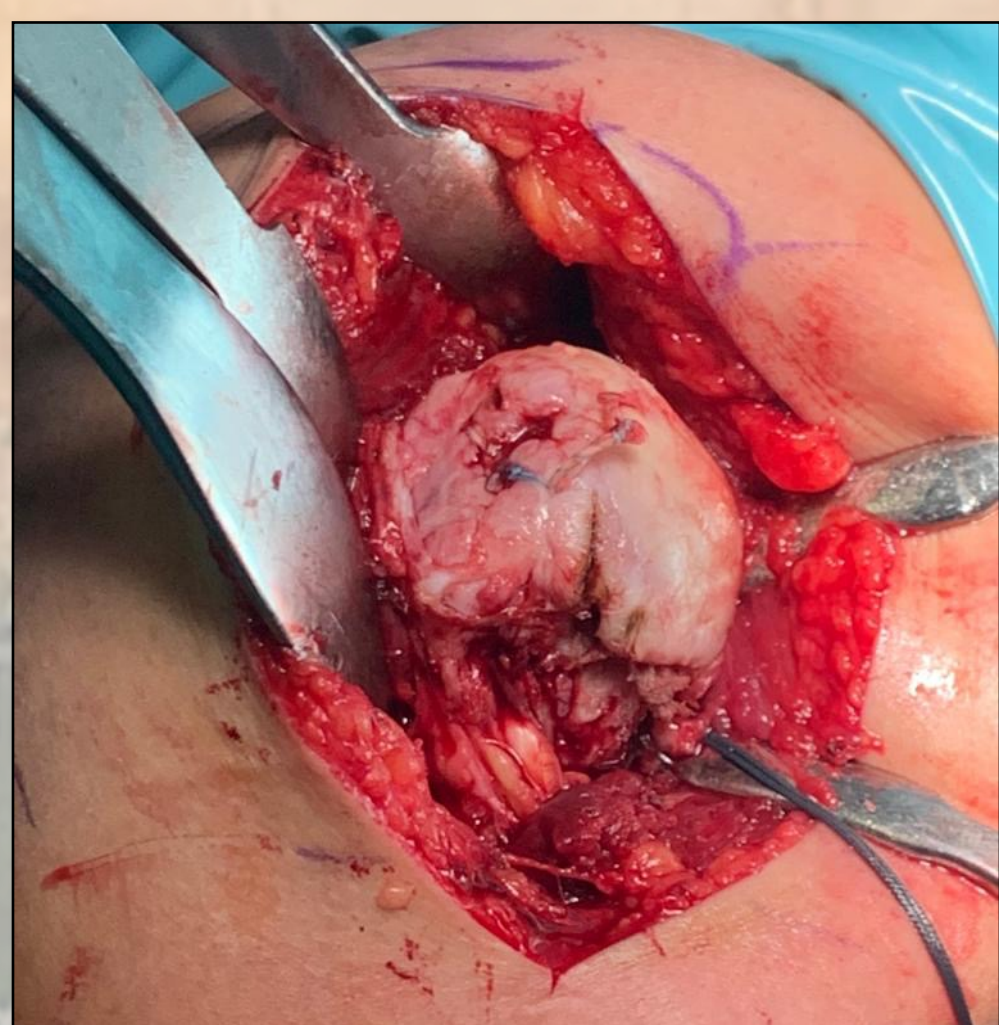
- Mujer de 59 años
- Diestra. Traumatismo de baja energía.
- Dolor intenso y limitación funcional:
 - abducción 130°
 - antepulsión 140°
 - RI hasta glúteo
- Jobe (+) Lift off (+) Belly press tes (+)
- RM Hombro: Rotura del tendón subescapular tipo III de Lafosse/ rotura del supraespinoso Patte tipo II.



INTERVENCIÓN QUIRÚRGICA

Artroscopia hombro: reparación del supraespinoso y del subescapular.

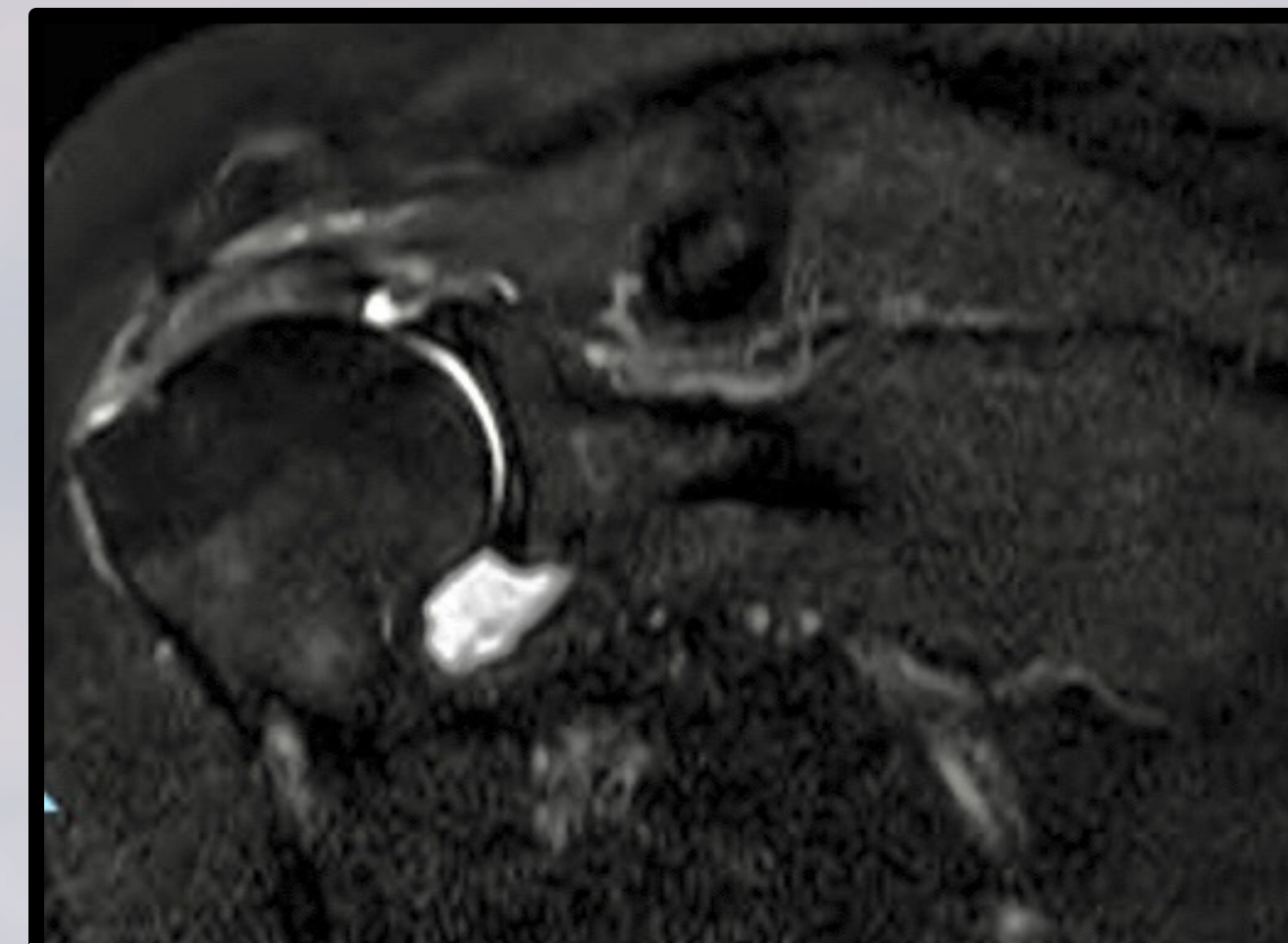
Se realiza nueva intervención quirúrgica en la que se retiran los anclajes previos y se realiza artroplastia inversa de hombro presentando buena evolución respecto al dolor y al arco de movilidad.



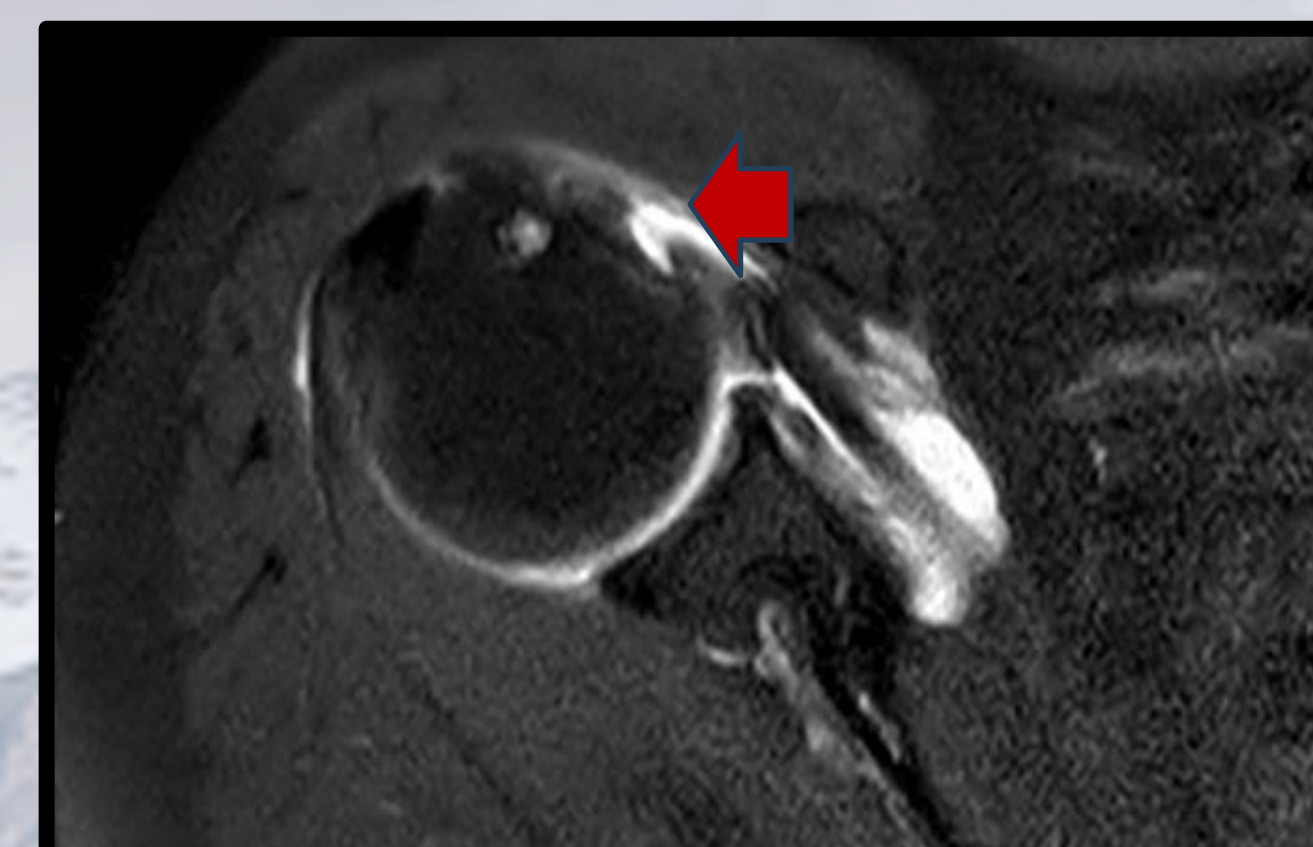
Se visualiza necrosis avascular cabeza humeral intraoperatoria



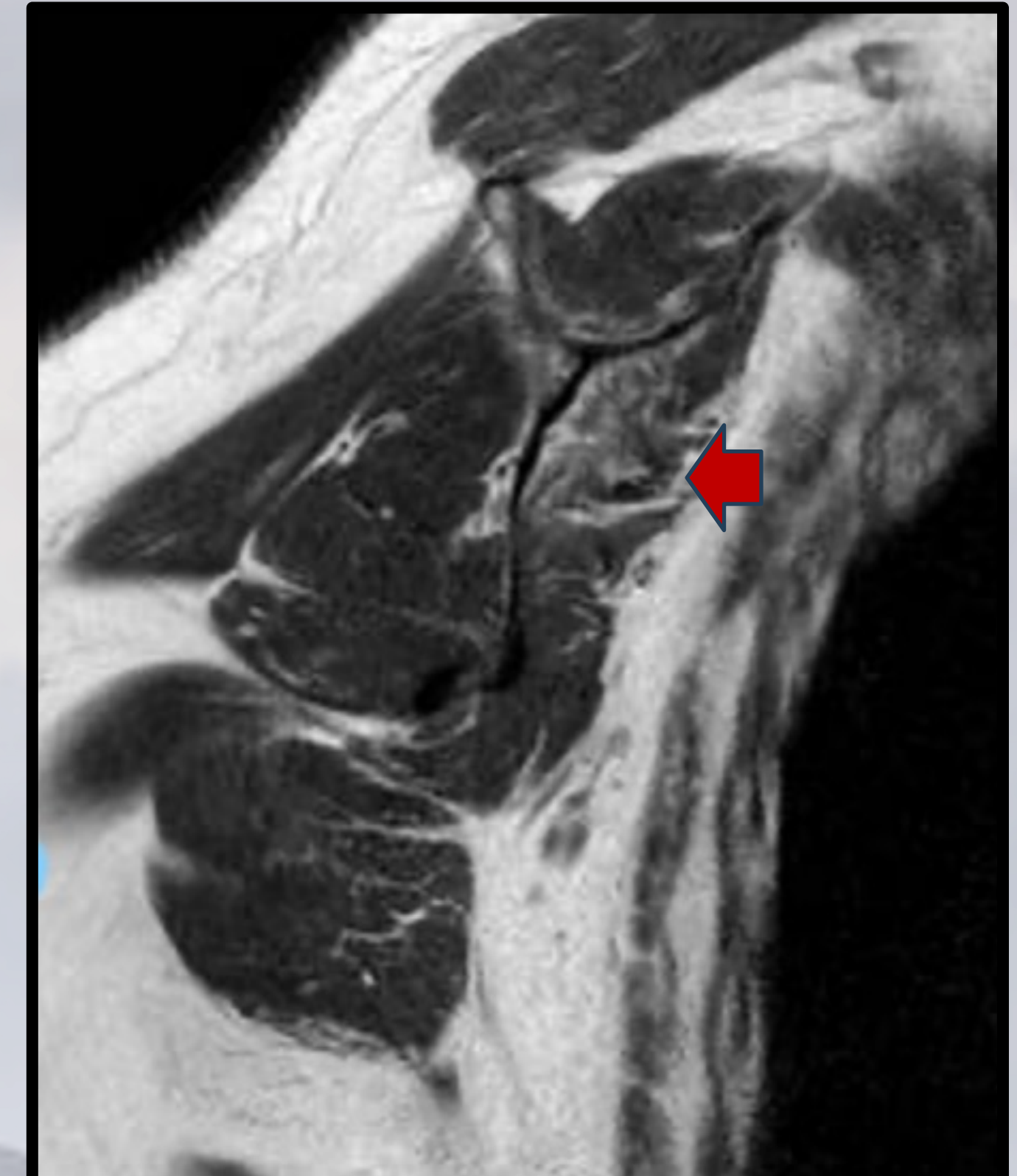
Proyección AP radiología simple. Prótesis inversa de hombro.



Corte coronal RM. Rotura tendón supraespinoso



Corte axial RM. Rotura subescapular Lafosse III



Corte sagital RM. Infiltración grasa en vientre subescapular

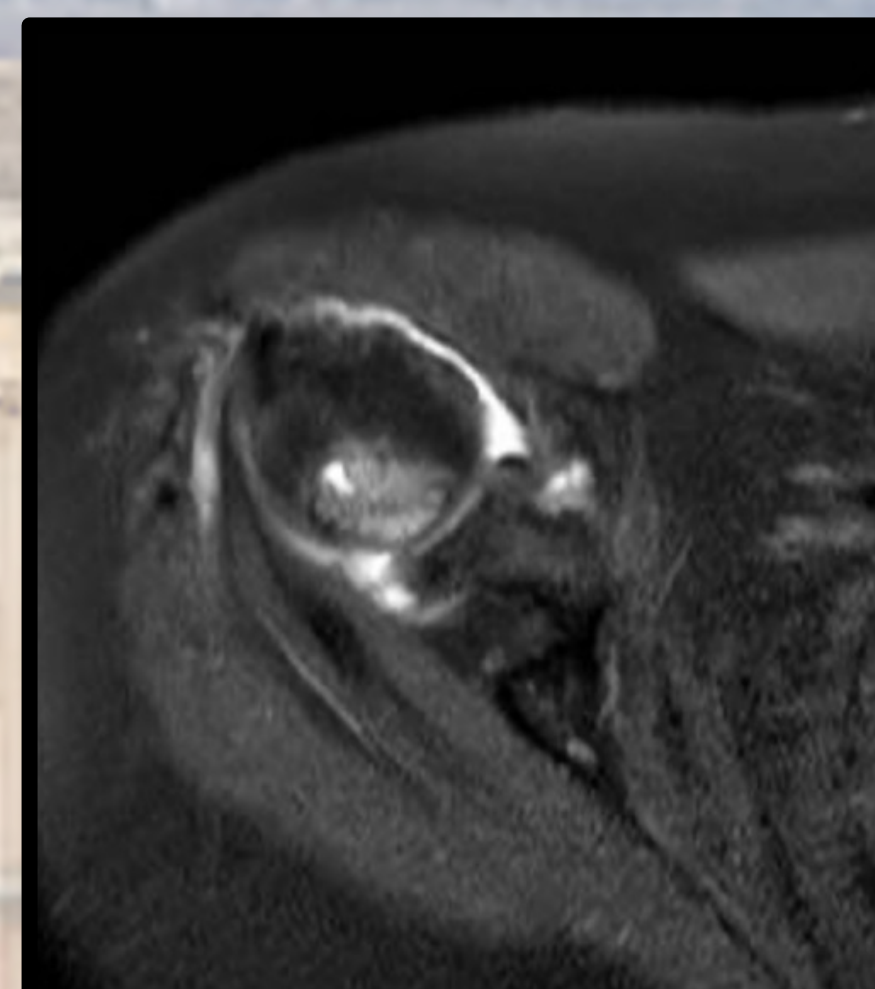
A los 6 meses la paciente comienza con dolor intenso y limitación funcional progresiva.



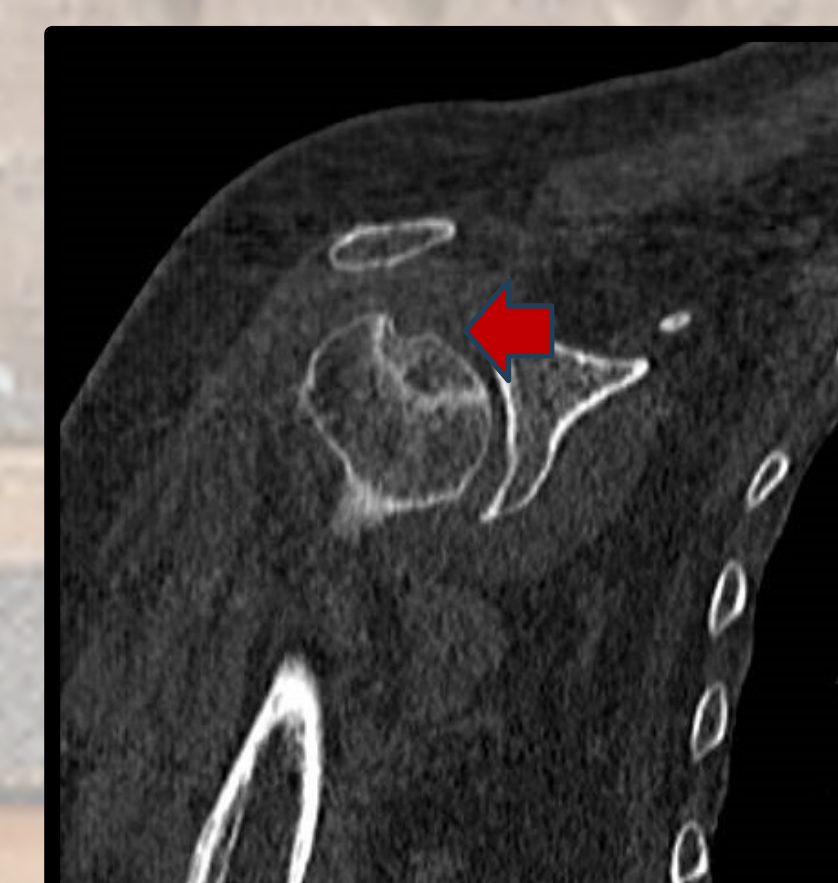
Proyección AP radiología simple. Necrosis avascular



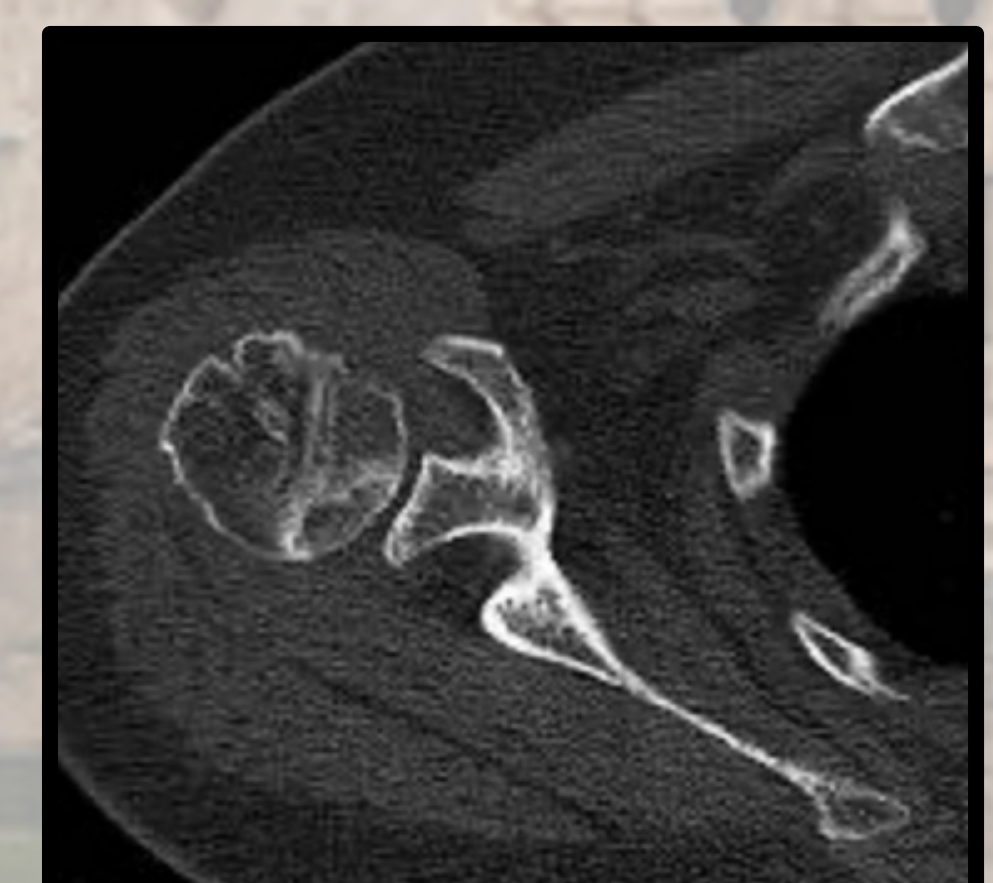
Corte coronal RM. Posición anclajes y necrosis avascular de la cabeza humeral



Corte axial RM. Necrosis cabeza humeral



Corte coronal TC. Necrosis avascular cabeza humeral



Corte axial TC. Necrosis cabeza humeral

CONCLUSIONES

1. La necrosis avascular de la cabeza humeral se debe a la lesión de la arteria humeral circunfleja anterior que puede ser lesionada debido a la posición de los anclajes en la parte superior entre ambas tuberosidades en el contexto de cirugía artroscópica.
2. Aunque es una causa poco frecuente es importante tenerla en cuenta en aquellos casos de evolución tórpida tras reparación del manguito rotador.