

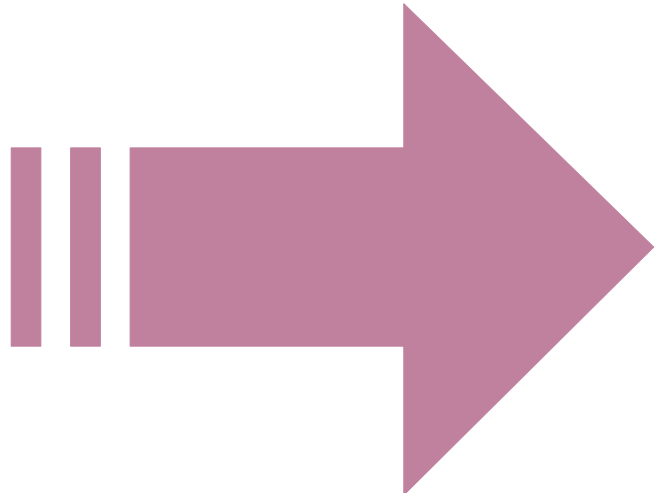
LIPOSARCOMA MIXOIDE PLEMORFICO COMO CAUSA INUSUAL DE COMPRESIÓN MEDULAR METASTÁSICA.

A. Gil Martínez, A. Bedoya Rozas, M.E. Caballero Garzón, A. Martín Hernández, V. Gómez Ruiz. Servicio de Traumatología del Hospital Universitario de Salamanca

El liposarcoma (LPS) es una forma frecuente y maligna de tumor de partes blandas, generalmente localizado en extremidades, con 5 variantes descritas hasta ahora: bien diferenciado (40-45%), desdiferenciado (25%), mixoide (20-30%), pleomórfico (5%) y mixoide pleomórfico (extremadamente infrecuente); siendo estas dos últimas raras y de mal pronóstico.

Los liposarcomas se caracterizan por ser neoplasias de lento crecimiento y gran tamaño, que generalmente no producen sintomatología hasta que se encuentran en estado avanzado, poco quimiosensibles y típicas de pacientes de más de 50 años.

- Mujer 61 años
- AP LSP retroperitoneal intervenido
- Dolor lumbar + imposibilidad para la marcha.
- EF:
 - o Espinopresión toraco-lumbar +
 - o Lasegue y Bragard +
 - o MID: fuerza 3/5 psoas, 3/5 cuádriceps, 2/5 tibial anterior, 2/5 extensor del hallux, 2/5 tríceps sural
 - o Hipoestesia generalizada en MID.
 - o MII: fuerza y sensibilidad conservada.
 - o No anestesia en silla de montar, pero sí dificultad para la micción

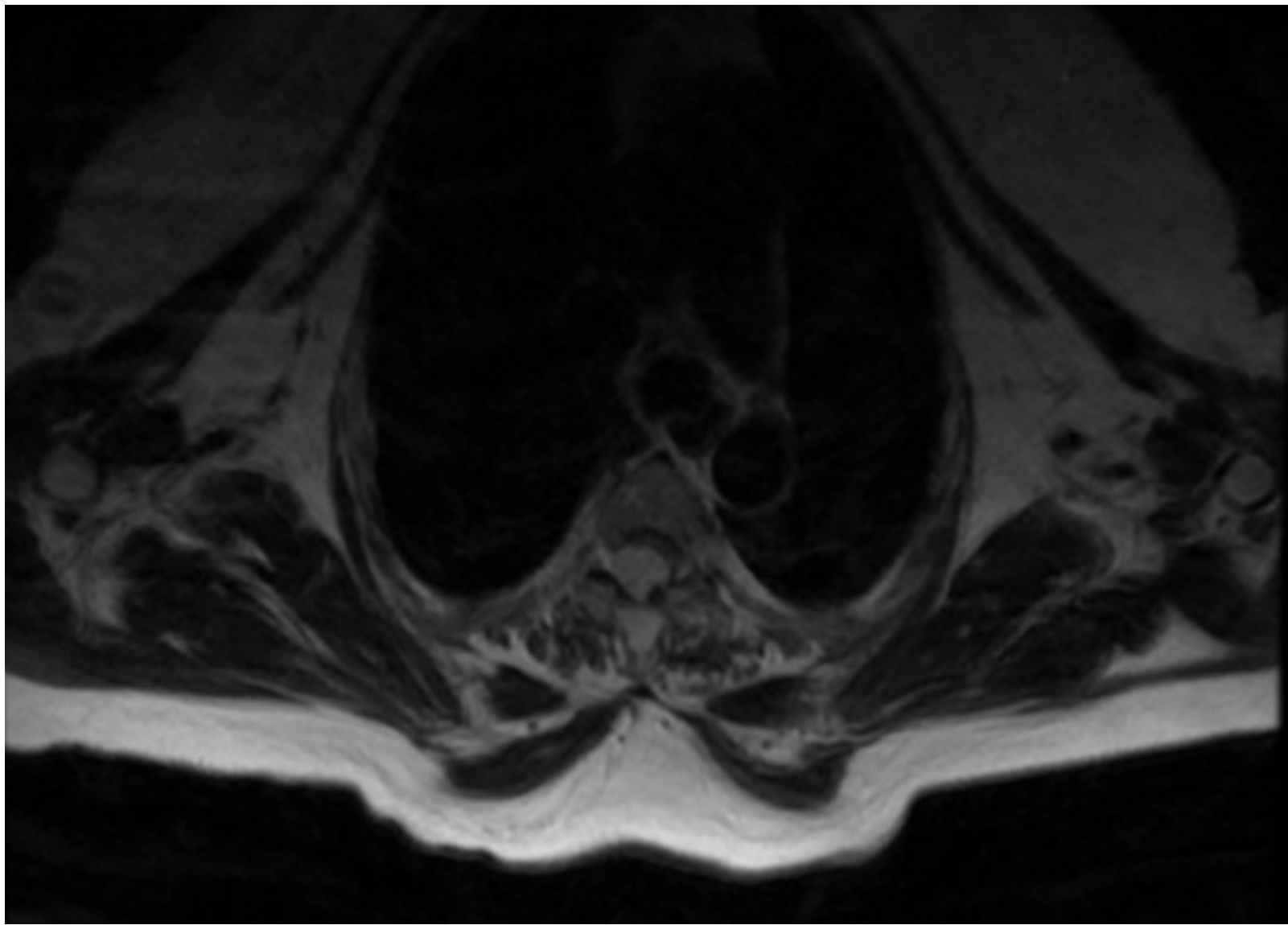


PARAPLEJIA DE MMII
+
HIPOESTESIA AMBOS
MMII
+
AUSENCIA DE
CONTRACCIÓN DEL
HORAS ESFÍNTER ANAL.

RESULTADOS

Los resultados anatomopatológicos fueron sorprendentes: transformación de la histología a LPS mixoide pleomórfico, variante extremadamente rara y agresiva, típica de pacientes menores de 30 años, con preferencia por la localización mediastínica, extremidades, cabeza y cuello; y de mal pronóstico.

RNM



Lesión vertebral con invasión del canal vertebral, centrada a nivel de D3 sugerente de metástasis.

IQ



Descompresión + tumorectomía + artrodesis T2-T6, y envío de muestras de la lesión a AnatomíaPatológica.

CONCLUSIONES

Las variantes pleomórfica y mixoide pleomórfica, son las más agresivas e infrecuentes de LPS. Aunque raro, pueden dar síntomas de compresión medular metastásica, siendo la cirugía + RT el tratamiento idóneo. Este caso es inusual, no solo por la recidiva atípica de este tumor, sino por la transformación a una variante todavía más agresiva e infrecuente de LPS. .