

# Tumor miofibroblástico inflamatorio en pie derecho. A propósito de un caso

*Ricardo Gutiérrez de Torres<sup>1</sup>, Natalia Cartiel Marco<sup>2</sup>, Luis Paniagua Royo<sup>3</sup>, Paul Vicente Alonso de Armiño<sup>4</sup>, Antonio Lobo Escolar<sup>5</sup>*

*<sup>1,2</sup>: MIR Cirugía Ortopédica y Traumatología, Hospital Universitario San Jorge (Huesca)*

*<sup>3,4</sup> : F.E.A Cirugía Ortopédica y Traumatología, Hospital Universitario San Jorge (Huesca)*

*<sup>5</sup>: Jefe de Servicio Cirugía Ortopédica y Traumatología, Hospital Universitario San Jorge (Huesca)*

## INTRODUCCIÓN

El presente trabajo describe el caso de un de un paciente atendido en nuestras consultas por tumoración a nivel de la planta del pie derecho, con diagnóstico anatomopatológico de tumor miofibroblástico inflamatorio

## MATERIAL Y MÉTODOS

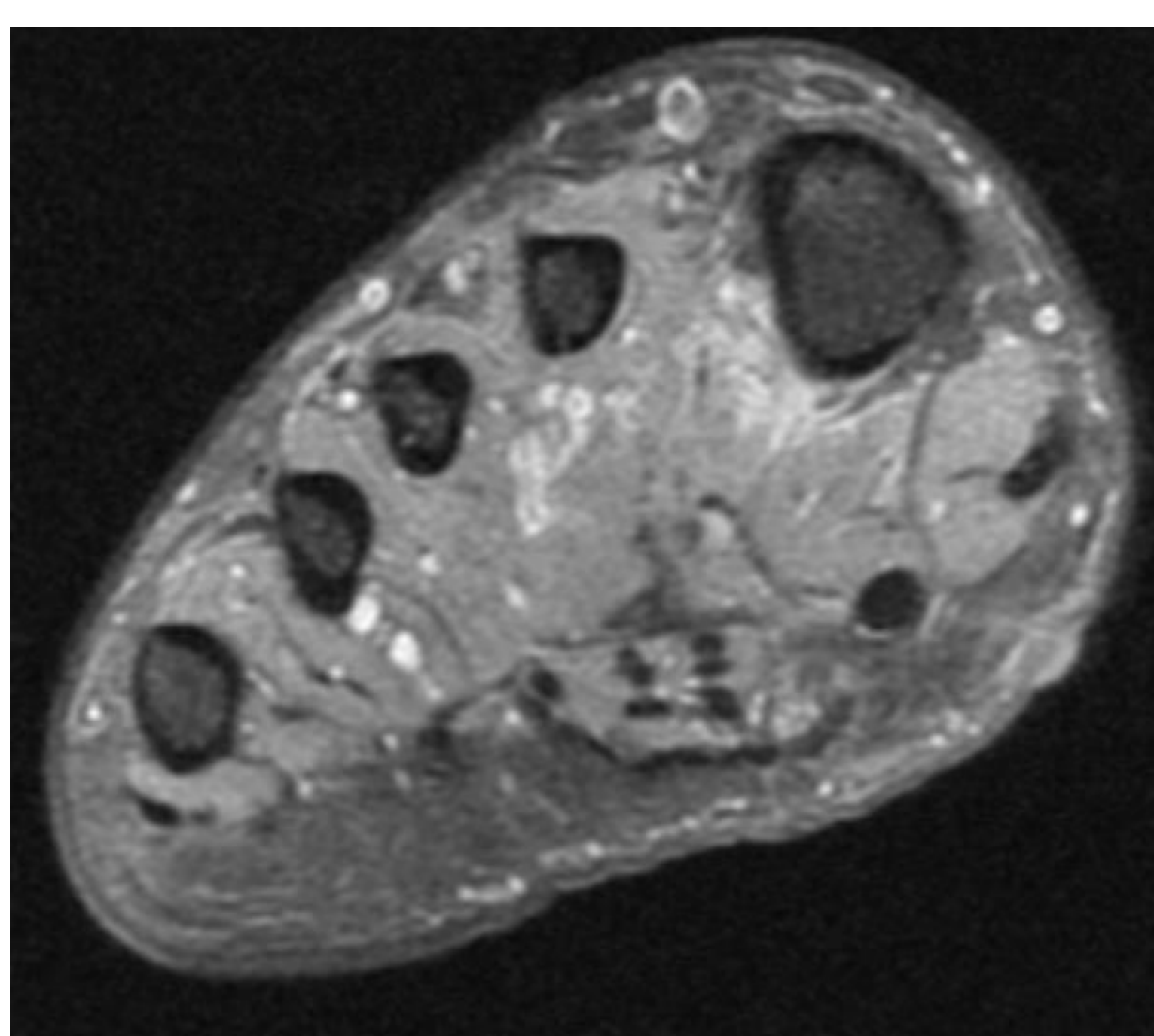
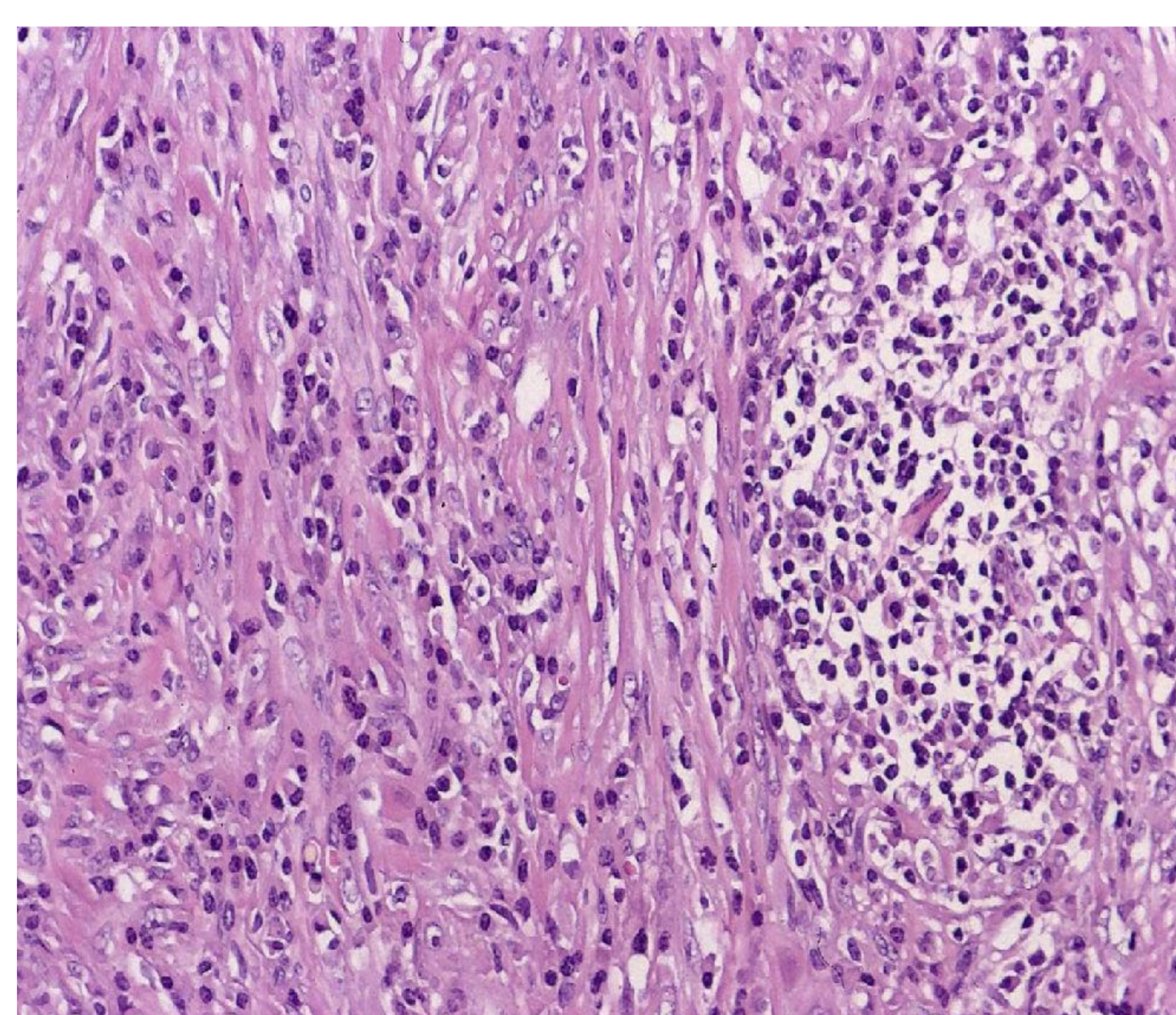
Paciente varón de 68 años con tumoración en el pie derecho a nivel de primer espacio interfalángico, voluminosa y que dificulta la deambulación por dolor.

Se realiza RMN que informa de una masa con dimensiones de aproximadamente 38x41mm craneocaudal y 45mm en eje anteroposterior, a nivel de antepié.

En un primer momento se plantea un diagnóstico diferencial entre el sarcoma vs el schwannoma dada la localización anatómica y aspecto de pruebas de imagen. Por todo lo anterior, se programa una intervención para realizar biopsia-exéresis.

## RESULTADOS

En el estudio anatomopatológico posterior se informa de tumor miofibroblástico inflamatorio, un tumor poco frecuente y cuya localización anatómica en esta región es excepcional. Tras la exéresis, se realizan controles evolutivos en los que no se evidencian recidivas



## CONCLUSIONES

1. El tumor miofibroblástico inflamatorio (TMI) es una entidad poco frecuente y de localización extraordinaria a nivel del aparato locomotor
2. Su presentación clínica se caracteriza por dolor e inflamación local, que puede provocar impotencia funcional.