

LUXACIÓN CONGÉNITA DE RÓTULA BILATERAL

BENITO SANTAMARIA, JENNIFER; MARTÍNEZ RUIZ, MARIA JOSÉ; SALGADO TARRIDA, PAULA; GELI BURGUES, SALVADOR; ALABAT ROCA, ALBERT

La luxación congénita de rótula es una **entidad infrecuente** que aparece de forma **bilateral e irreductible**. Puede asociarse a otras malformaciones o síndromes. A la exploración física encontramos la rodilla con **contractura en flexión, genu valgo y torsión tibial externa**. La ecografía y la radiografía nos ayudan a confirmar el diagnóstico. El **tratamiento quirúrgico es complejo** y combina distintas técnicas.



Luxación congénita de rótula BL en varón tailandés de 26 años

EF: luxación externa de ambas rótulas con BA completo sin inestabilidad

IQ RODILLA DERECHA

Realineamiento proximal: alerotomía externa + alargamiento tipo VY del cuádriceps + reconstrucción del LPFM (tendón peroneo largo homólogo)

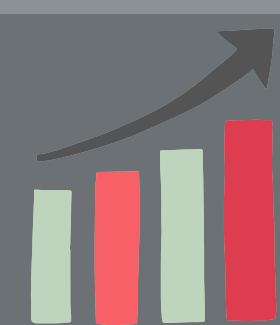
Realineamiento distal: osteotomía tipo Elmslie-Trillat de la TTA + trocleoplastia

(1 AÑO)

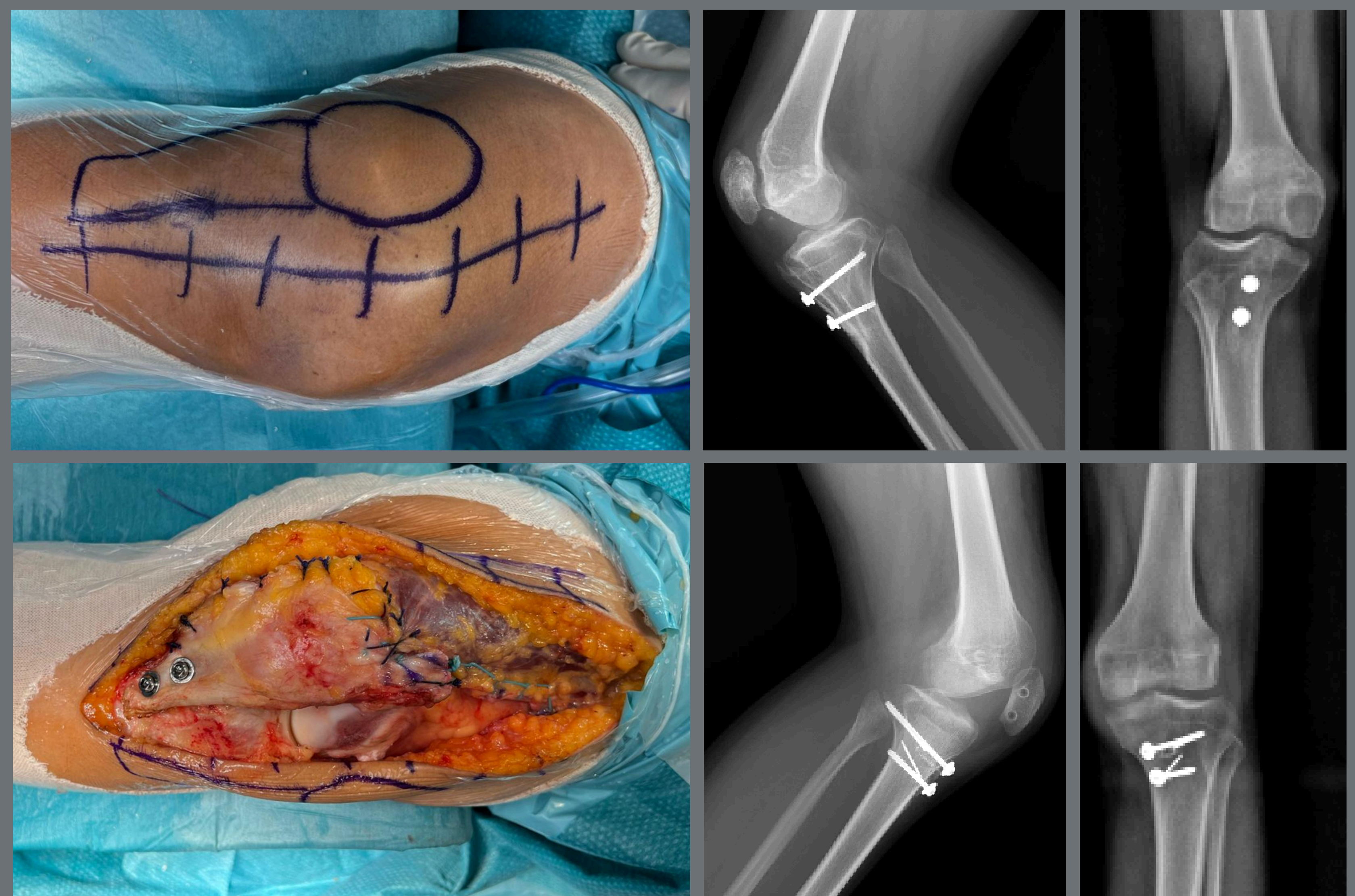
IQ RODILLA IZQUIERDA

Realineamiento proximal: alerotomía externa + zetaplastia del cuádriceps + reconstrucción del LPFM (tendón peroneo largo homólogo)

Realineamiento distal: osteotomía tipo Elmslie-Trillat de la TTA.



RESULTADOS



Postoperatorio favorable. Restricción de la carga 3 sem.

Flexión progresiva limitada hasta las 6 semanas.

A los 3 meses deambula sin ortesis:

DERECHA: 0-100°

IZQUIERDA: 0-95°

La luxación congénita de rótula es una condición rara. El diagnóstico mediante radiografía simple puede demorarse dado que la osificación tardía de la rótula. Es esencial un **tratamiento precoz** para **evitar cambios degenerativos y un deterioro funcional severo** de la articulación de la rodilla.