

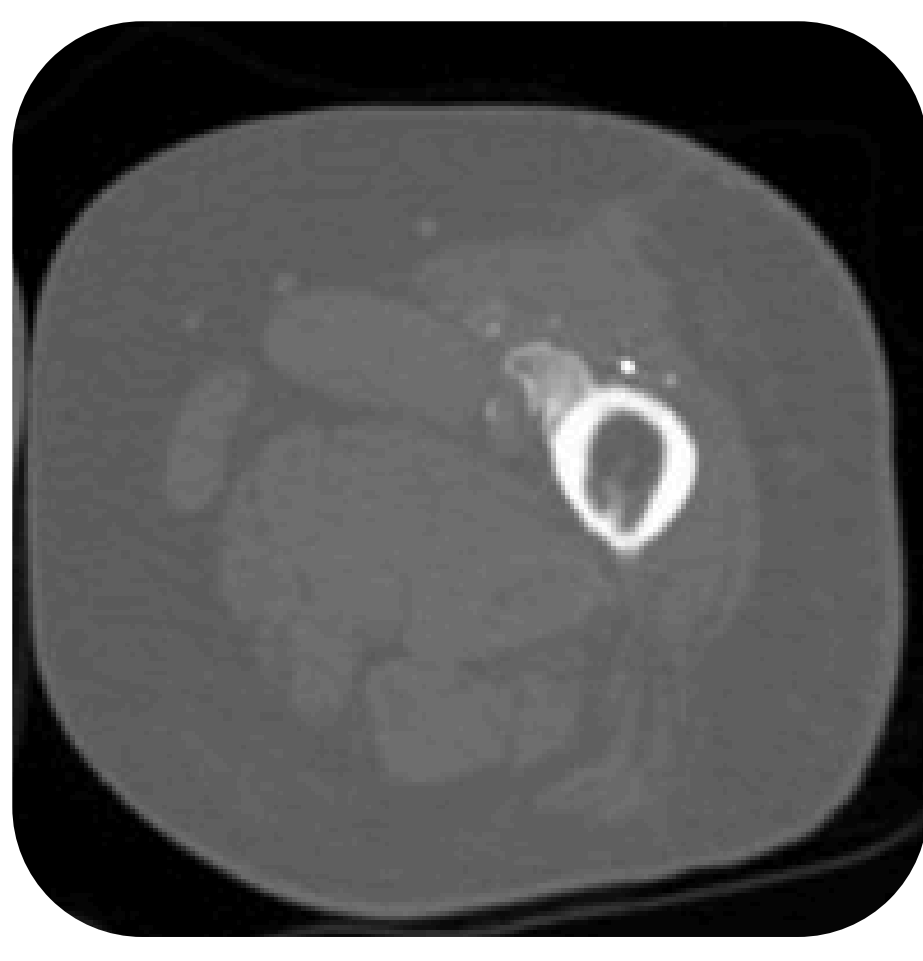
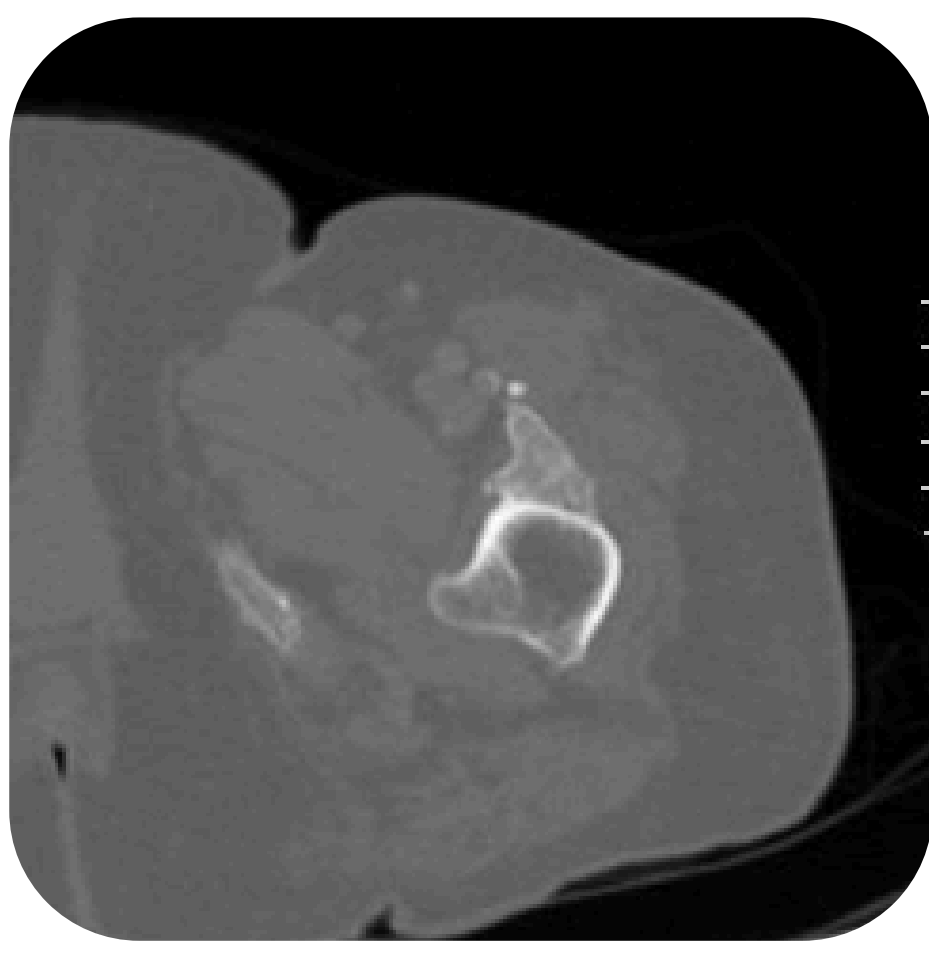
¿QUÉ ES ESO? LA CELULOSA OXIDADA REGENERADA FIBRILAR (SURGICEL FIBRILAR) COMO IMAGEN SOSPECHOSA TRAS RESECCIÓN TUMORAL

JUDIT FERNÁNDEZ FUERTES; IÑIGO NOVAL TUÑÓN; JAVIER GOSÁLBEZ GARCÍA; VICENTE SANTAMARÍA PÉREZ

HOSPITAL UNIVERSITARIO CENTRAL DE ASTURIAS (OVIEDO)

OBJETIVOS

La celulosa oxidada regenerada (Surgicel fibrilar) es un producto hemostático muy habitual en nuestra práctica quirúrgica. Aunque en ficha técnica el tiempo estimado de reabsorción es de entre 7-14 días, existen indicios de que este es variable, pudiendo ser confundido en las pruebas de imagen con abscesos o recidivas tumorales, y llevando a la solicitud de pruebas y o tratamientos complementarios innecesarios si no se aporta la información oportuna.



MATERIAL Y METODOLOGÍA

Presentamos el caso de una paciente de 72 años con diagnóstico de sarcoma pleomórfico indiferenciado en muslo izquierdo en octubre de 2023. Un mes más tarde se le realiza una biopsia escisional amplia, con buena evolución posterior. En el primer control radiológico postoperatorio, a los 4 meses de la cirugía, se aprecia en la TAC una imagen en el lecho quirúrgico, rodeando el fémur, de aspecto no compatible con recidiva tumoral, sangrado, absceso o material quirúrgico tipo gasa/compresa. Esto hace que se interrumpa el inicio de la radioterapia hasta aclarar el origen de la imagen.

RESULTADOS

La estrecha colaboración existente en la unidad multidisciplinar de sarcomas permitió que se aclarara poco después, aportando la información de la presencia de Surgicel fibrilar en lecho quirúrgico que, tres meses más tarde, aún no se había reabsorbido, pudiendo reiniciar el tratamiento complementario con radioterapia.

CONCLUSIONES

Aunque se calcula que su tiempo de reabsorción es inferior a dos semanas, el Surgicel fibrilar puede tardar más en desaparecer y simular en imágenes (sobre todo TAC, pero también ecografía o RMN) un absceso u otro tipo de colección, que puede llevar a exploraciones o tratamientos innecesarios. Por este motivo, es fundamental dejar constancia de su uso para facilitar al radiólogo la posterior lectura de las imágenes de control, máxime en cirugía de resección oncológica, como es el caso que nos ocupa. Además, la colaboración multidisciplinar, estrecha y directa puede facilitar y evitar acciones erróneas en caso de duda.