

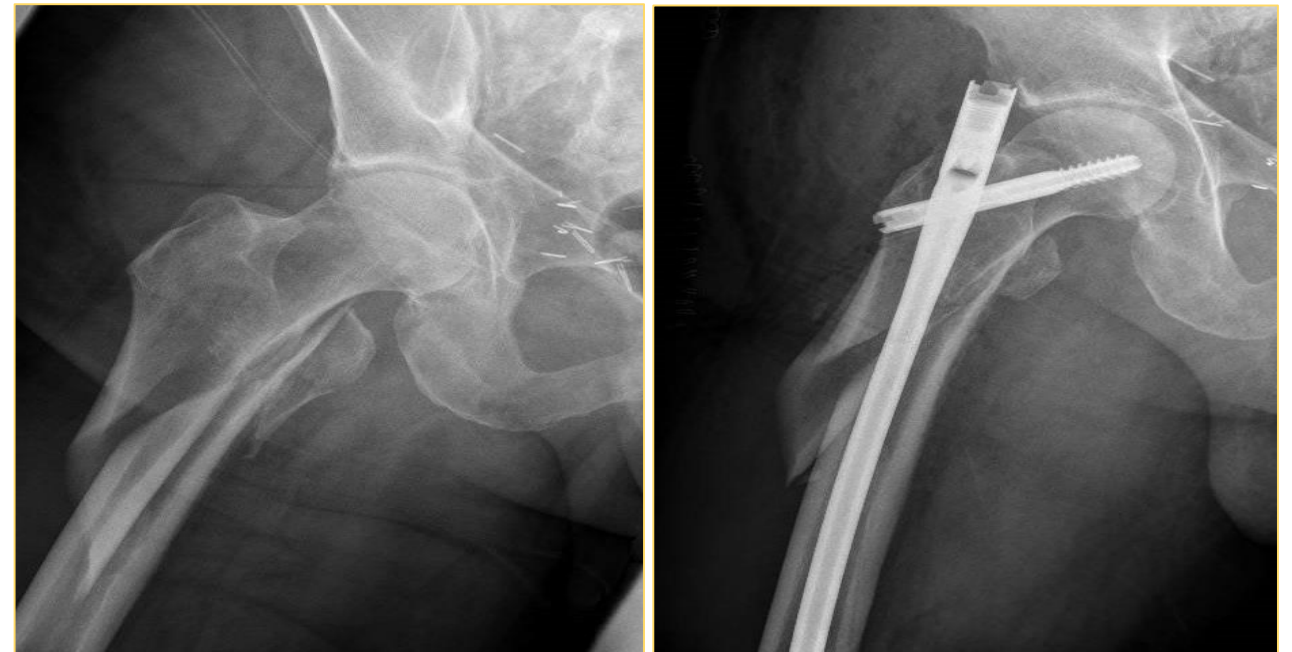
# NO ES “SOLO UNA FRACTURA DE CADERA”

## OBJETIVO

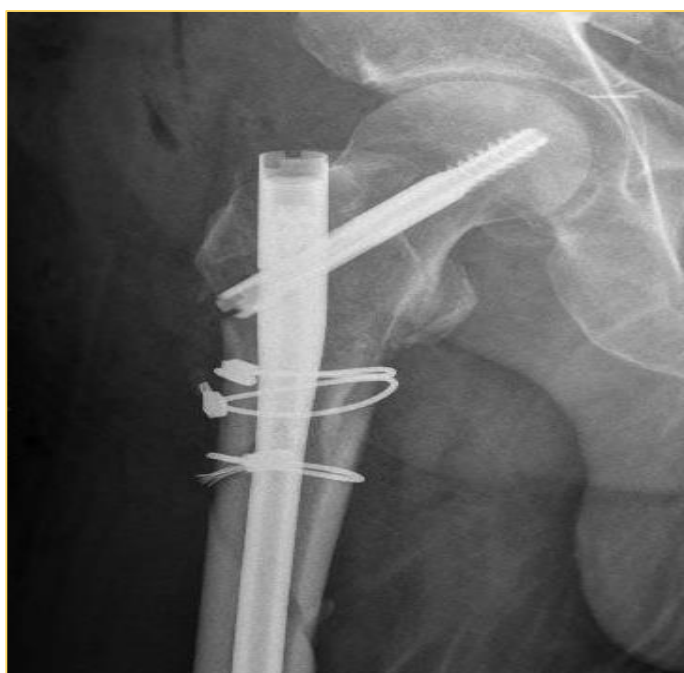
Describir una fractura de cadera complicada y las sucesivas cirugías de rescate.

## MATERIAL Y MÉTODO

Varón de 70 años que sufre fractura persubtrocantérea de cadera derecha implantándole un clavo gamma largo con control rx postoperatorio subóptimo.



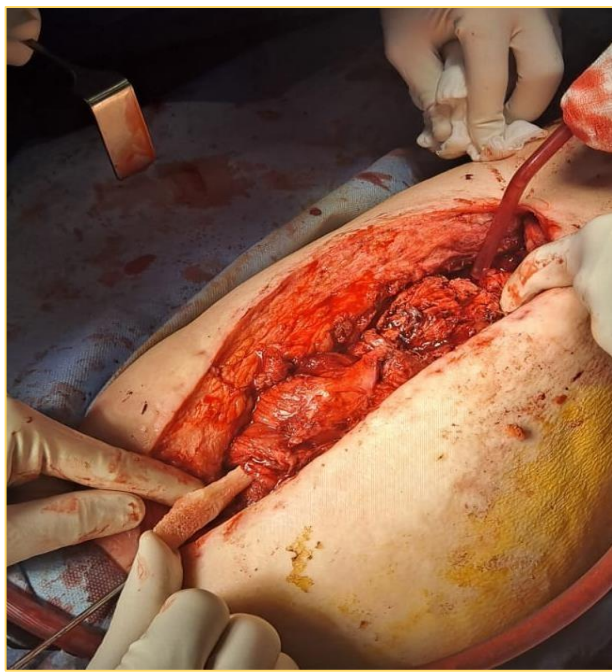
**+ 24 horas:** recambio del clavo y cerclajes



**+ 6 meses:** pseudoartrosis , se realiza EMO, lavado y terapia antibiótica con cultivos –



**+ 8 meses:** RAFI con aloinjerto de peroné y placa de fémur proximal.



**+9 meses:** infección que precisa lavado, desbridamiento y atb dirigido ante muestras de cultivos +.



## RESULTADO

**+1 año:** carga tolerable y sin dolor

### Autores:

- Jaime Fdez-Mardomingo
- Enrique Rojas
- Marta Sánchez de León
- Miguel Quintanilla
- Alberto Nuñez