

LO QUE NUNCA PASA, PASÓ

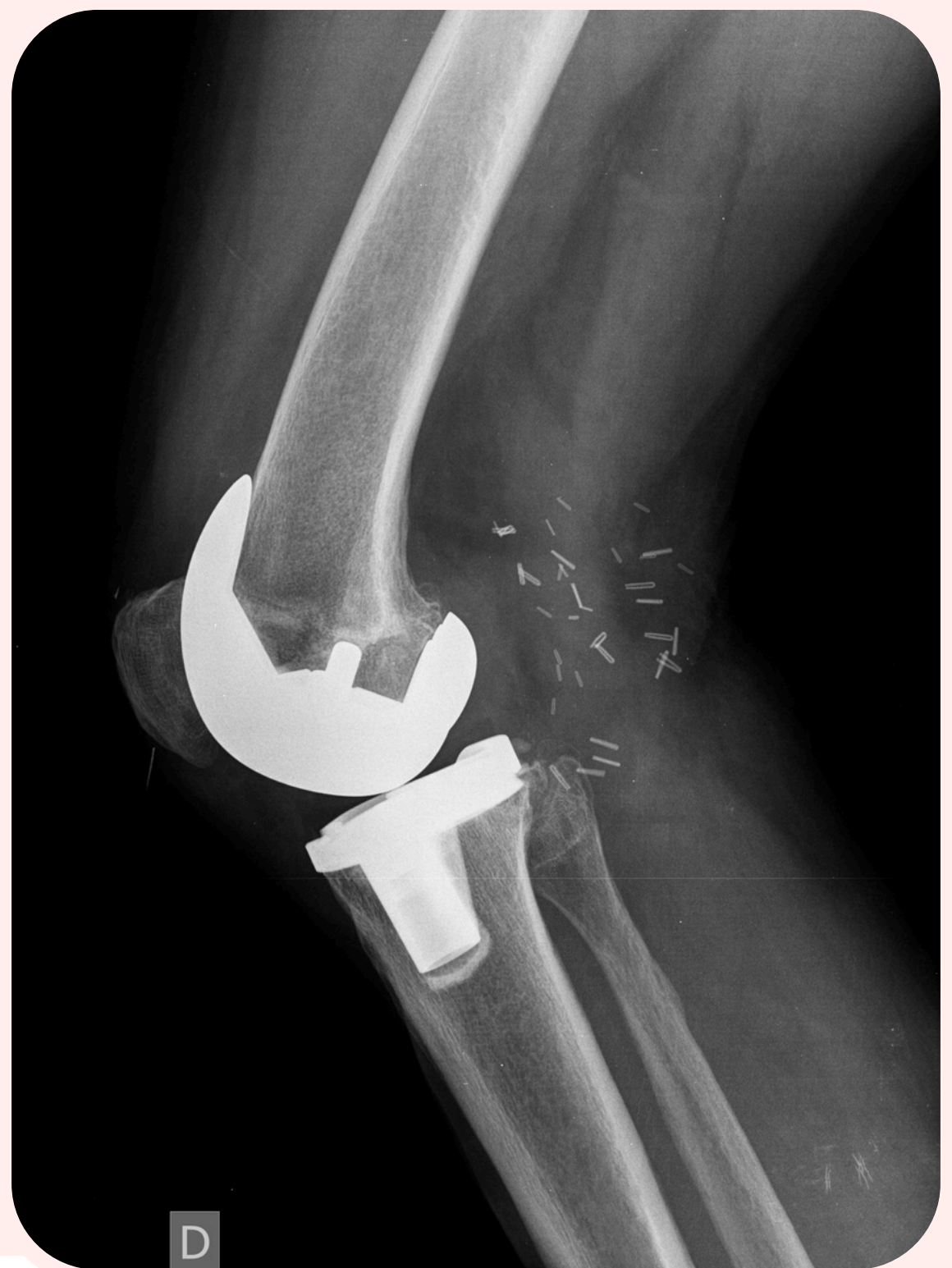
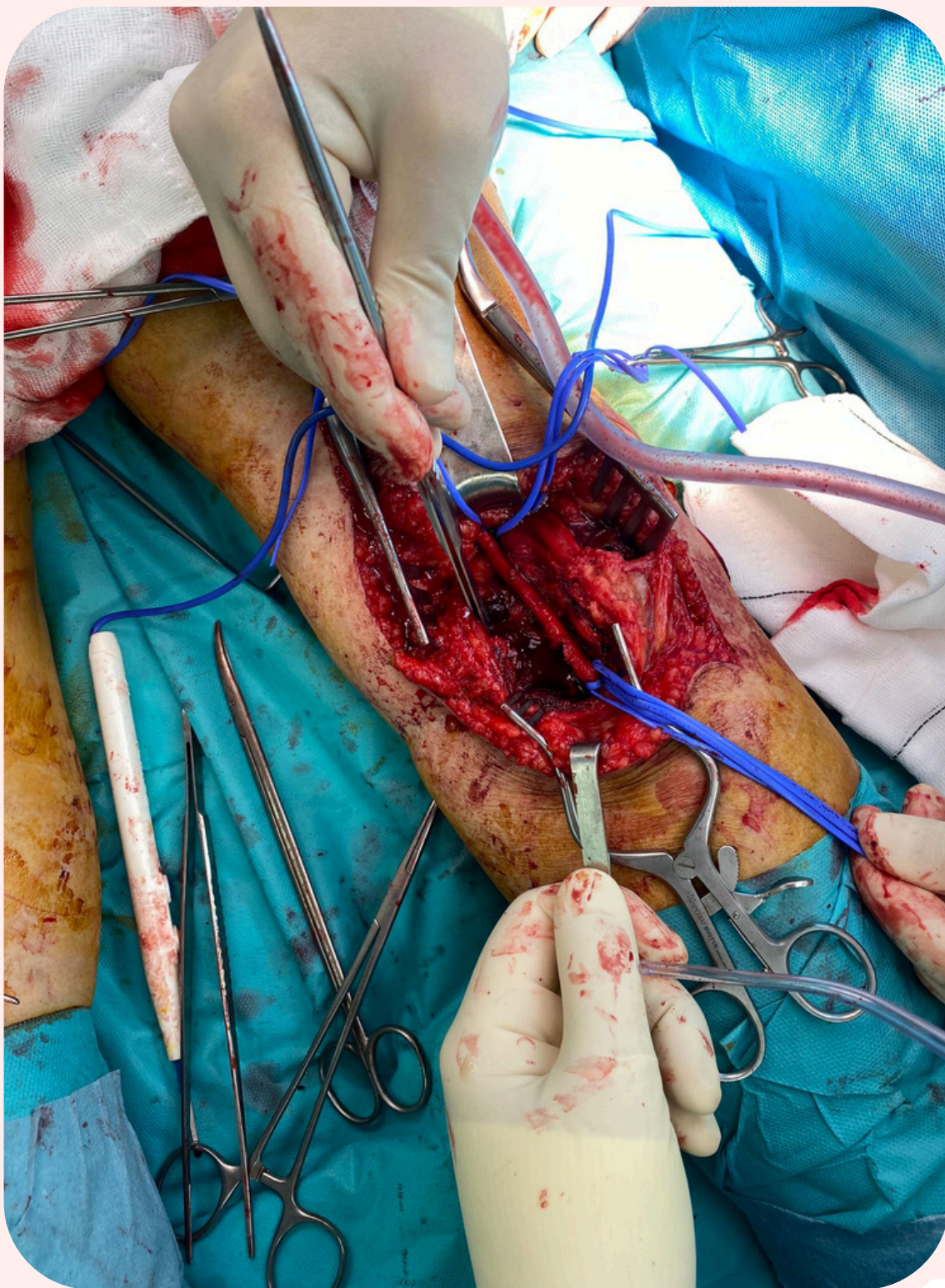
Elena Cabeza Moreno, Alessandro Camagna, Mónica Izquierdo Fernández-Ladreda,
Luis David Guzmán Meléndez, Igor González González

OBJETIVOS:

Presentar un caso de sección de la arteria poplítea durante la artroplastia total de rodilla.
Saber reconocer esta rara complicación y tratarla con la mayor urgencia posible.

MATERIAL Y MÉTODO

Mujer de 67 años con artrosis tricompartmental de rodilla derecha que, en el proceso de colocación de una prótesis total, durante el corte tibial, sufre accidentalmente una sección de la arteria poplítea.



RESULTADOS

Cirugía vascular realiza una anastomosis termino-terminal tras retirar los componentes de prueba y posteriormente se retira la isquemia. Finalmente, se coloca PTR sin incidencias.
La evolución en la planta es la habitual y la paciente es dada de alta al quinto día consiguiendo flexión de 90 grados y extensión completa.

CONCLUSIONES

La sección de la arteria poplítea durante la artroplastia total de rodilla es una complicación muy poco frecuente que ocurre entre el 0,02 y el 0,003% según las series y cuyas consecuencias pueden ser catastróficas. Es importante saber identificar esta patología iatrogénica a tiempo para poder tratarla con la urgencia que se debe.