

Estabilidad de la artroplastia de hombro mediante la cementación del componente humeral en una prótesis total invertida de hombro stemless , a propósito de un caso

Gómez Nicolás, Justo; García Lillo, Oscar; Torres Íñiguez, Leticia; Martín Barreda, Daniel; Claret García, Guillem

Hospital Clínic Barcelona



1. Introducción

Las prótesis totales invertidas de hombro (PTHi) sin vástago (Stemless) están diseñadas para preservar el canal medular y dependen únicamente de la fijación no cementada en la metáfisis. Surgen de la necesidad de preservar el hueso en pacientes jóvenes por posibles revisiones y para casos complejos en los que no es posible colocar un vástago convencional.

2. Objetivos

Presentar la evolución de un caso de artrosis glenohumeral (GH) sobre secuela de fractura de húmero proximal (FHP) consolidada en valgo tratada mediante una PTHi Stemless.

3. Material y métodos

Paciente de 78 años con antecedente de cirugía fallida del manguito rotador derecho, que tras una caída en 2020 presenta una FHP derecho a nivel del cuello quirúrgico tratada de forma conservadora. Acude a nuestras consultas en 2022 por gran déficit de movilidad (antepulsión 60º, abducción 40º, rotación externa 30º y rotación interna 0º), mucho dolor en reposo y nula funcionalidad. Se aprecia artrosis GH secundaria a fractura consolidada en valgo y déficit deltoideo a nivel insercional. Se interviene mediante colocación de PTHi Stemless y reinserción del deltoides. Dada la inestabilidad del componente humeral definitivo y ante la imposibilidad de colocar un vástago convencional se cementa el mismo y posteriormente se inmoviliza con una ortesis en abducción.



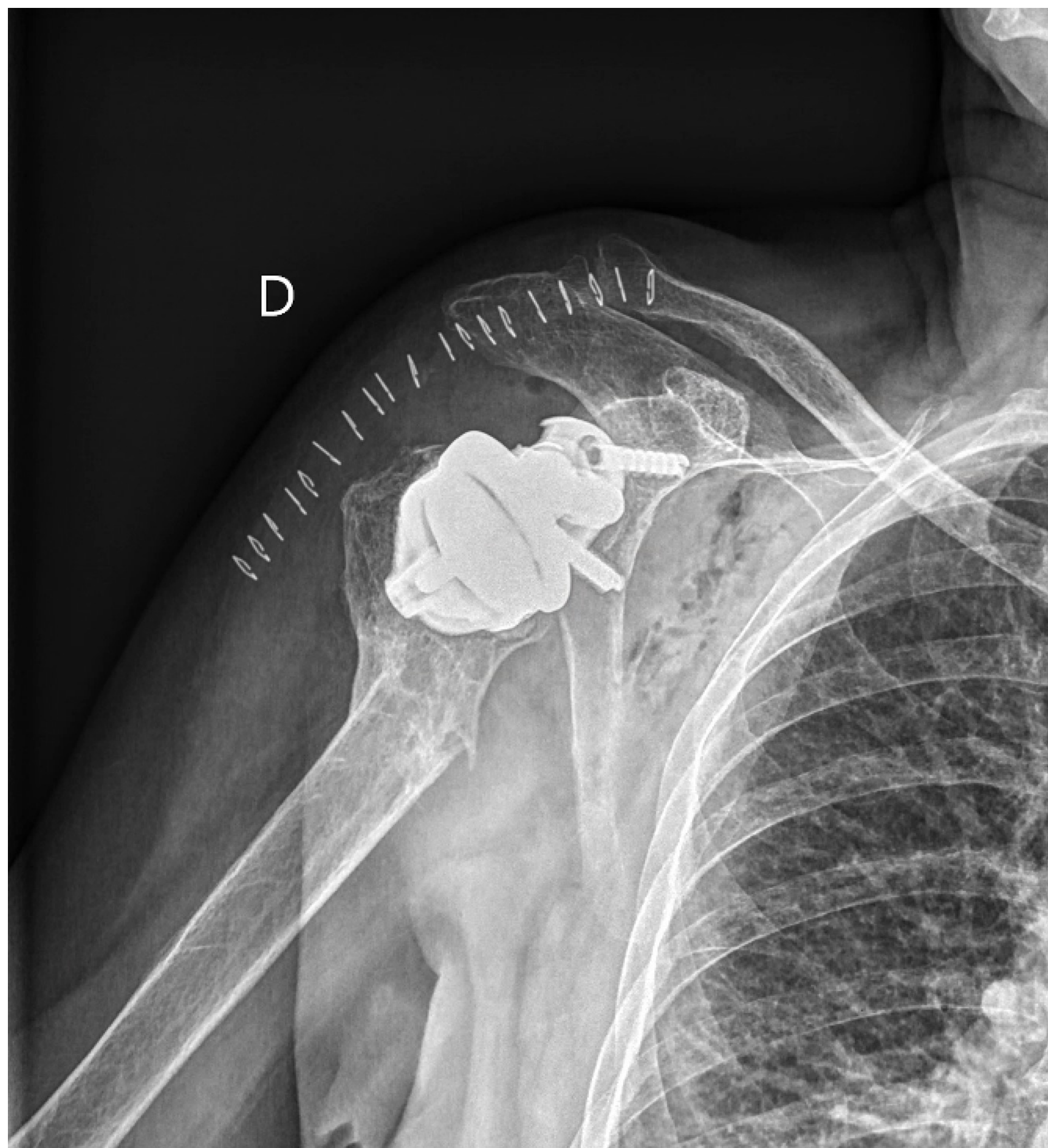
4. Resultados y conclusiones

Tras 6 semanas de inmovilización y buena evolución de la herida quirúrgica comienza la rehabilitación enfocada en fortalecer el deltoides. 6 meses después presenta nulo dolor en reposo o a la movilización, un balance articular superior al preoperatorio (antepulsión 90º, abducción 70º, rotación externa 60º y rotación interna a sacro). Al año y medio mantiene similar balance articular y ausencia de signos de aflojamiento de la PTHi en los controles radiográficos.

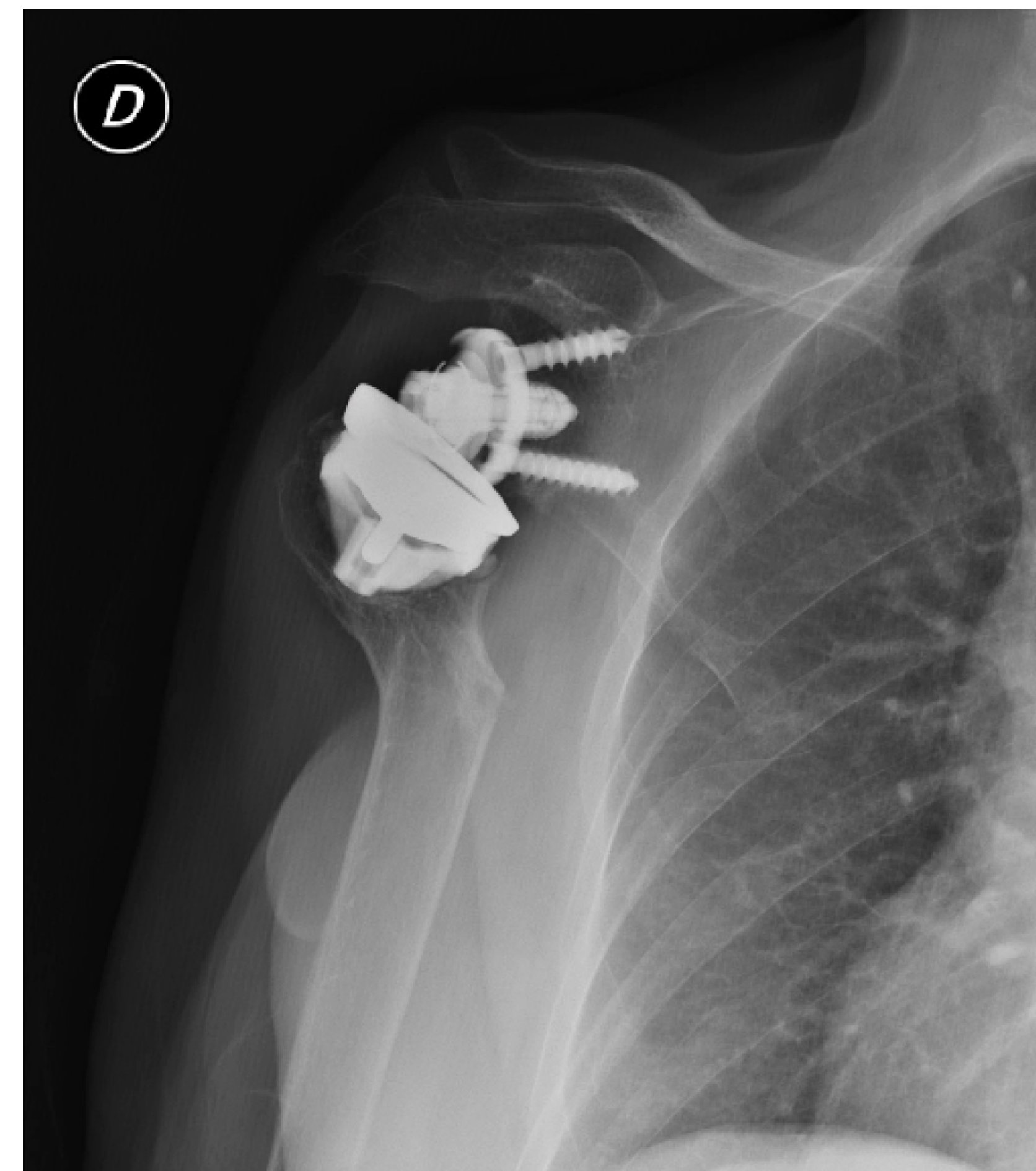
Las PTHi nos permiten salvar situaciones que en otros casos hubieran requerido de osteotomía o cirugías complejas. La cementación de una PTHi Stemless no está contemplada en la técnica quirúrgica y no hemos encontrado referencia en la literatura. Consideramos que en situaciones excepcionales es una opción válida para conseguir una buena estabilidad del implante.



Cementación del componente humeral



RX postoperatoria



RX 1 año PO

5. Referencias bibliográficas

- Liu EY, Kord D, Yee NJ, Horner NS, Al Mana L, Leroux T, Alolabi B, Khan M. Stemless reverse total shoulder arthroplasty: a systematic review of short- and mid-term results. Shoulder Elbow. 2021 Oct;13(5):482-491. doi: 10.1177/17585732211013356. Epub 2021 May 20.
- Leonidou A, Virani S, Buckle C, Yeoh C, Relwani J. Reverse shoulder arthroplasty with a cementless short metaphyseal humeral prosthesis without a stem: survivorship, early to mid-term clinical and radiological outcomes in a prospective study from an independent centre. Eur J Orthop Surg Traumatol. 2020 Jan;30(1):89-96. doi: 10.1007/s00590-019-02531-2. Epub 2019 Aug 20.
- Kostretzis L, Konstantinou P, Pinto I, Shahin M, Ditsios K, Papadopoulos P. Stemless reverse total shoulder arthroplasty: a systematic review of contemporary literature. Musculoskelet Surg. 2021 Dec;105(3):209-224. doi: 10.1007/s12306-021-00710-1. Epub 2021 May 18.