

# Fijación con tornillo transacro a través de S2 por inestabilidad vertical de pelvis en un caso con dismorfismo sacro

Raúl García Rodríguez, Mar Ruiz de Castañeda, Alicia Levy Bengugui, Maria Jesús Rayo, Cristina Jimenez Nava. **Unidad de Trauma. Hospital Universitario Príncipe de Asturias.**

## OBJETIVOS

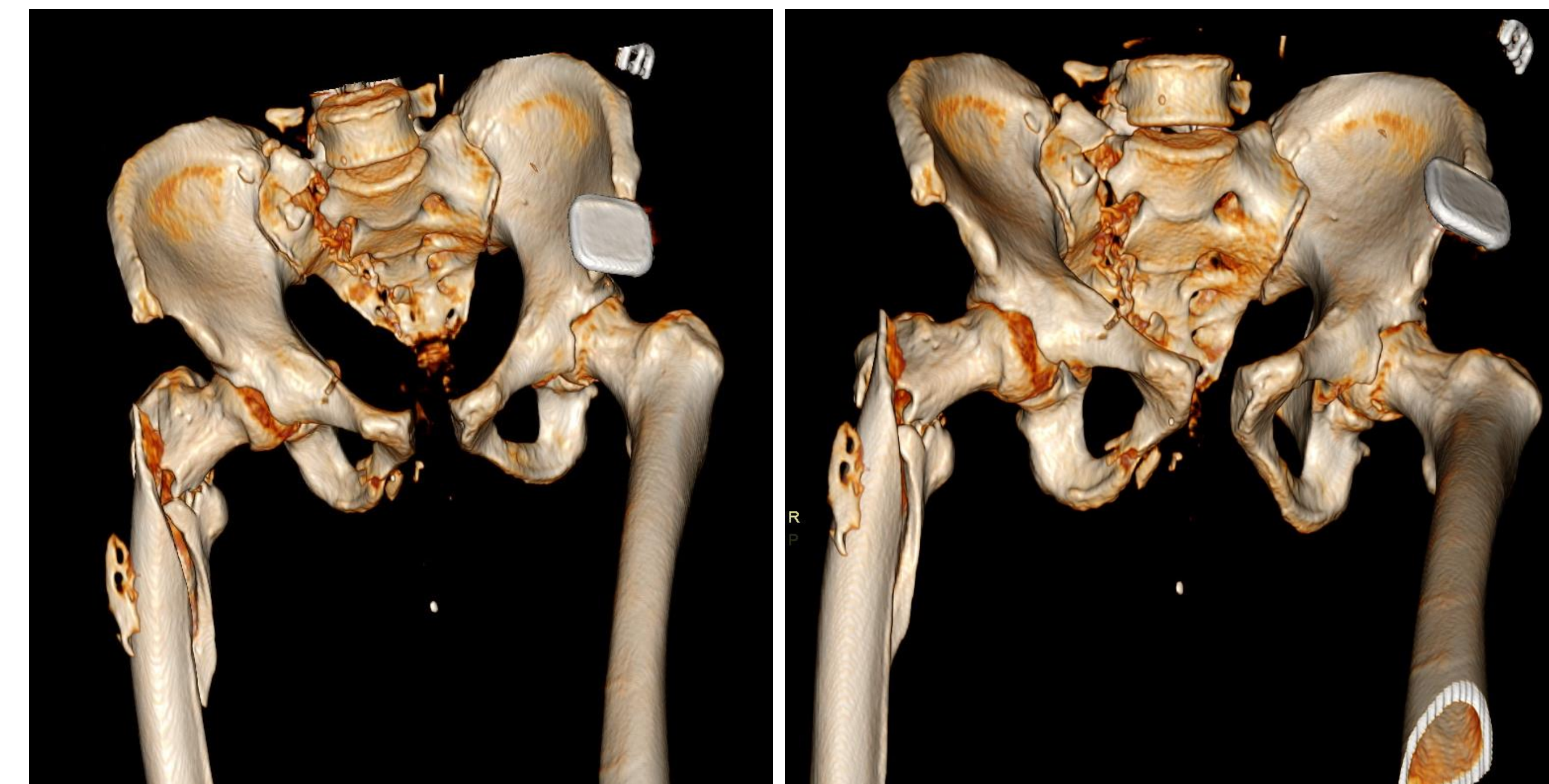
Describir el caso de un politraumatizado que presentaba una inestabilidad vertical de la pelvis ( tipo C1) cuyo dismorfismo sacro desaconsejaba la utilización de un tornillo transacro a través de s1 por lo que fue necesaria la fijación del anillo pélvico posterior a través del segundo segmento sacro.

## MATERIAL Y MÉTODOS

Caída de más de 6 metros de altura.

### Urgencias :

Fractura de pelvis con inestabilidad vertical tipo C1 ( fractura transforaminal de sacro con diástasis del pubis)  
Fractura persubtrocantérea de cadera D

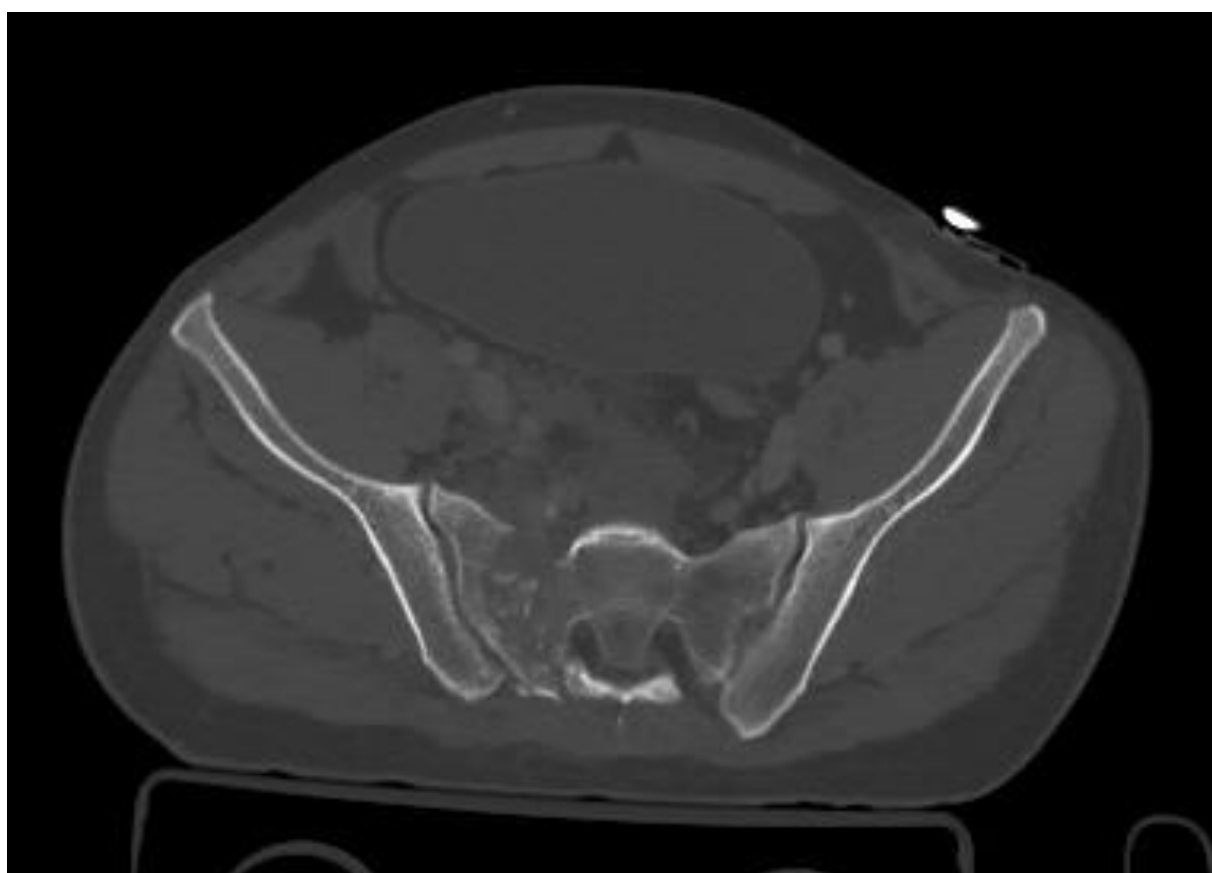


Fijación externa pélvica y tracción transesquelética urgente

### Iqxd definitiva( varios días después)

RAFI cadera: Clavo largo y cerclajes en fémur derecho.

PELVIS: se le realizó fijación del anillo pélvico posterior mediante tornillo percutáneo iliosacro en s1 y tornillo transacro en s2. El anillo anterior fue sintetizado con una placa suprapúbica.



## RESULTADOS

### Evolución

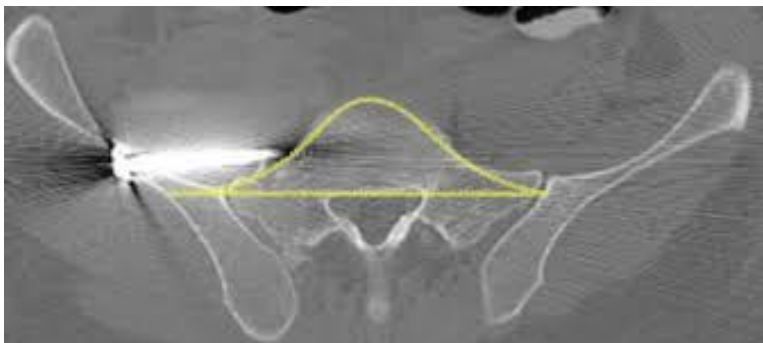
Se permitió la carga parcial a los 2 meses de la cirugía teniendo en todo momento una buena evolución tanto clínica como radiológica.



## CONCLUSION

La presencia de un dismorfismo sacro puede contraindicar la fijación pélvica posterior mediante tornillos transacros en s1 debido al riesgo de lesión neurovascular al no existir un corredor óseo seguro para su colocación. En éstos casos se puede conseguir una correcta estabilidad del anillo pélvico posterior colocándolo el tornillo transacro en el segundo segmento sacro.





**SACRO DISMÓRFICO**

- Alas sacras con orientación ascendente e inclinación posterior
- Procesos transversos atróficos

El corredor óseo en s1 no permite poner tornillo transacro por la orientación angulada de sus alas. El tornillo Iliosacro debe dirigirse de posterior a anterior.

