

# OSIFICACIÓN DE DOBLE CAPA DEL LABRUM DE CADERA Y RECTO FEMORAL. UNA NUEVA CLASIFICACIÓN DE OSIFICACIONES DEL BORDE ACETABULAR-PERIACETABULAR

Luis Antonio Ruiz Villanueva  
Álvaro Cerezal Canga  
Luis Pérez Carro

## Introducción

Este caso destaca la existencia de varios tipos de calcificaciones alrededor del acetábulo y proponemos un nuevo sistema de clasificación para las osificaciones del borde acetabular y periacetabular.

## Objetivos

Presentar un caso de calcificaciones dobles del labrum del acetábulo y del recto femoral no publicado previamente, en una paciente de mediana edad que fue tratada con éxito mediante artroscopia de cadera.

## Material y Método

Paciente mujer de 42 años de edad que consultaba por presentar dolor en ambas caderas aunque de mayor intensidad en cadera derecha. A la exploración, las maniobras de Faber e impigment eran muy positivas. No se evidenciaron anomalías rotaciones a la exploración. La puntuación en la escala modificada de Harris era de 63 puntos, con HOS-ADL (Hip Outcome Score with Sports-Specific Subscale) de 46 puntos En pruebas de imagen se evidenció una doble calcificación periacetabular en porción directa del recto anterior y en labrum, y una ruptura condrolabral dentro de un cuadro de FAI tipo mixto. Se realizó artroscopia con desbridamiento de las calcificaciones y osteocondroplastia más sutura condrolabral.

## Resultados y Conclusiones

Desaparición de calcificaciones y mejoría clínica significativa con puntuación en la escala modificada de Harris de 92, HOS-ADL de 93 y HOS-SS de 92 al año de seguimiento.

### Clasificación de Osificaciones del Borde Acetabular-Periacetabular:

**Tipo A:** Osificaciones del borde acetabular.

**A1:** Calcificaciones puntiformes/parciales dentro del labrum.

**A2:** Calcificaciones grandes y redondeadas (verdaderas en el acetábulo).

**A3:** Fragmentos grandes con una línea vertical en el borde acetabular supero-lateral, compatible con fracturas por estrés consolidadas o no consolidadas.

**A4:** Osificación circunferencial completa del labrum contiguo al borde lateral acetabular.

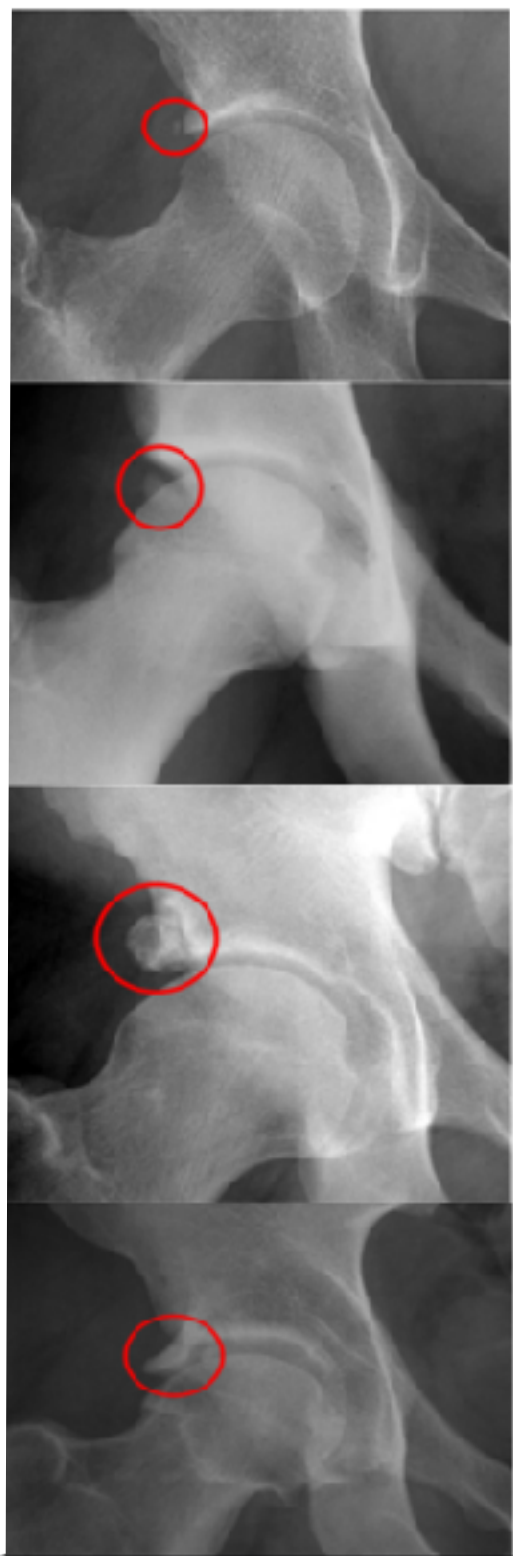
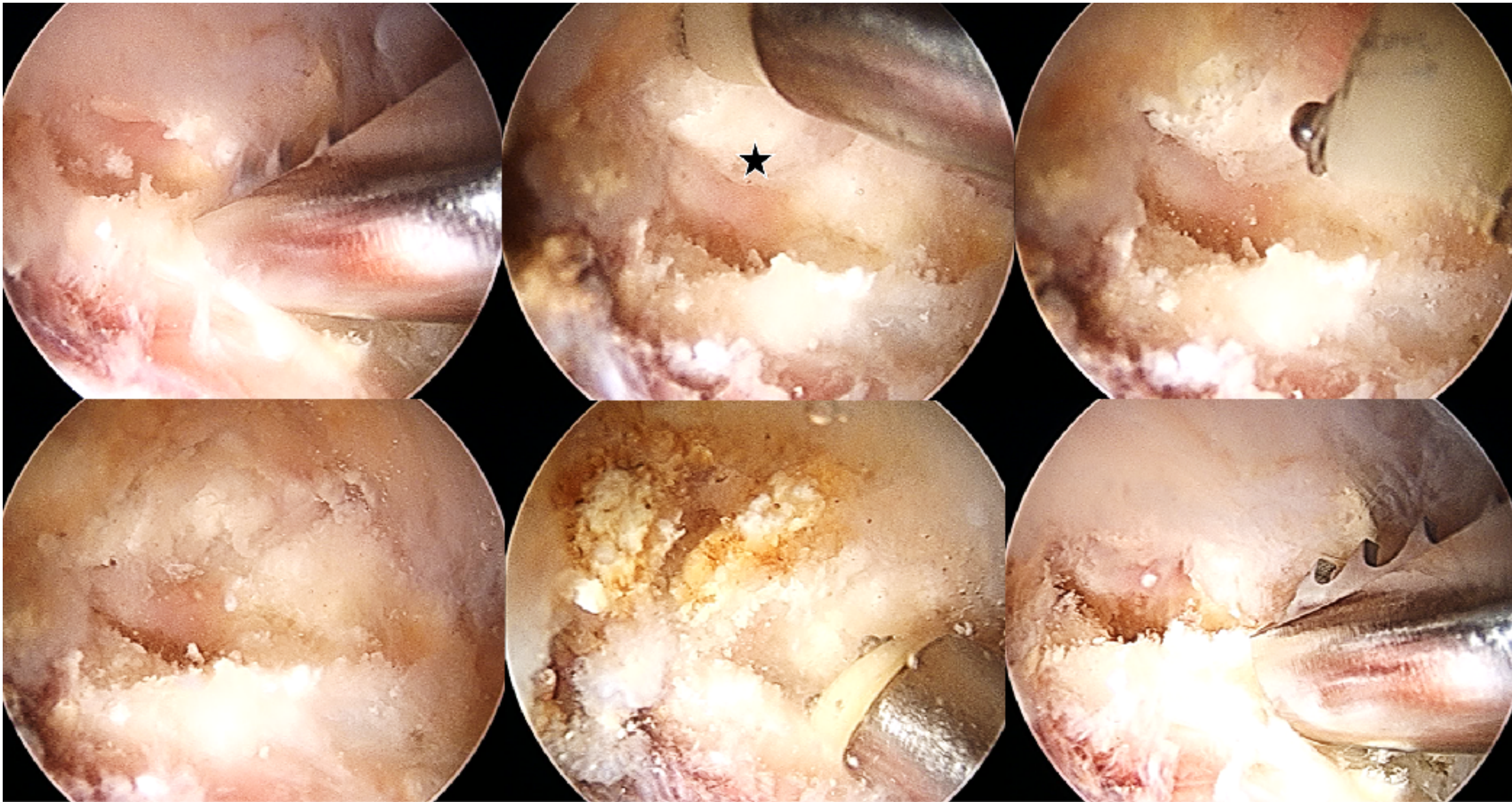
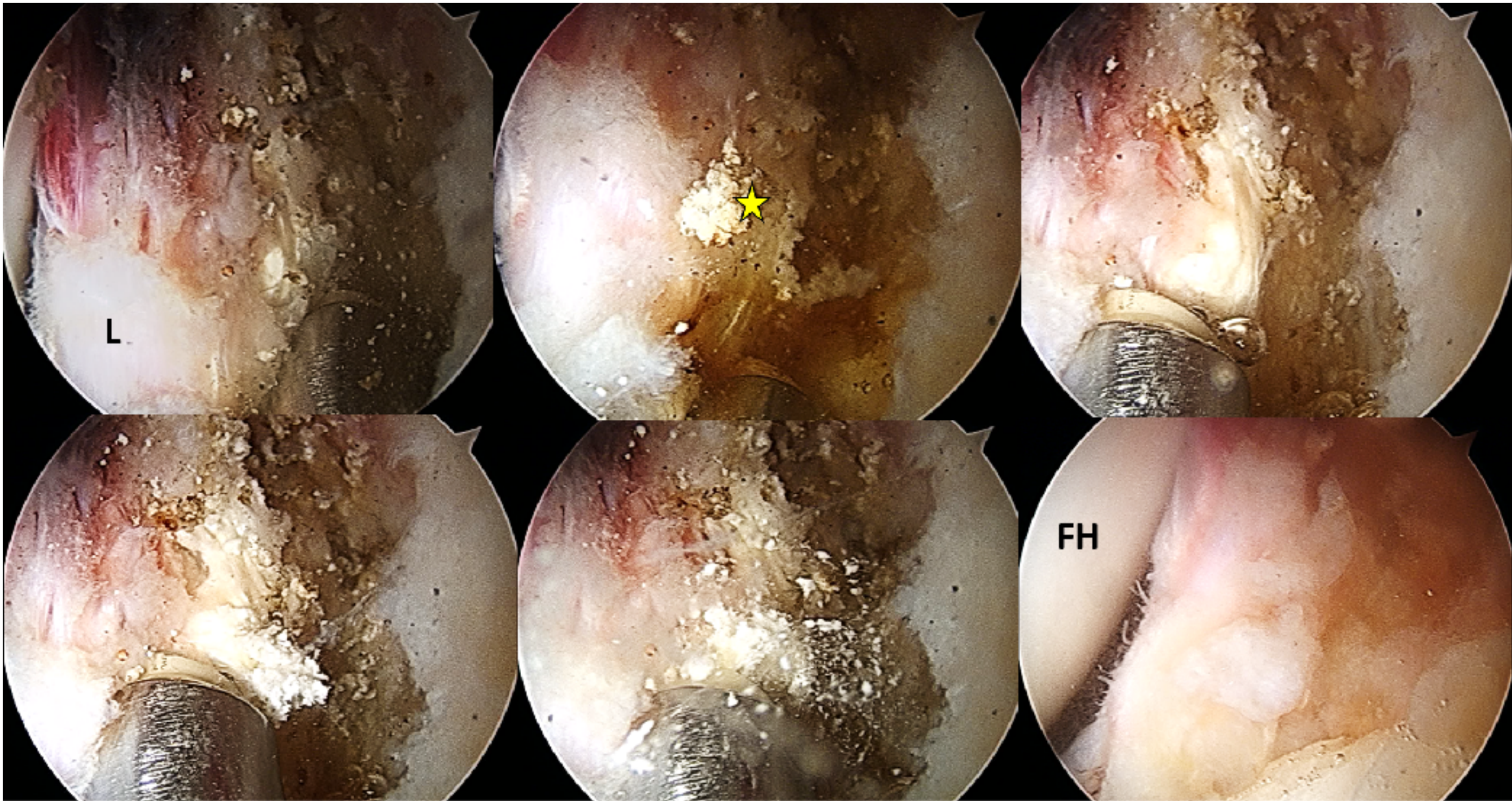
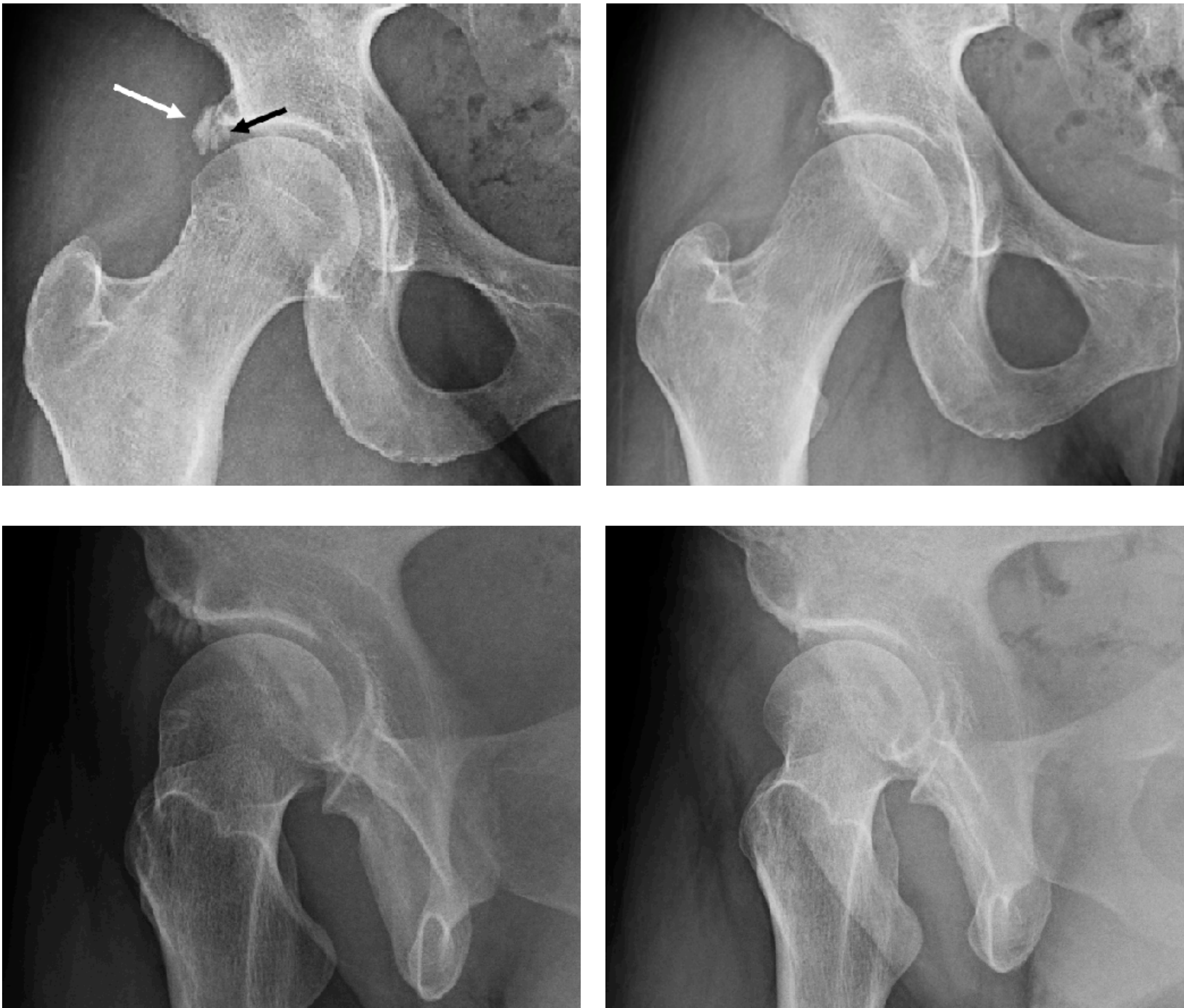
**Tipo B:** Osificación directa de la cabeza del recto.

**B1:** Filiforme corto o largo.

**B2:** Redondeado o difuso.

**Tipo C:** Combinación de A y B: borde y recto. Osificación del borde periacetabular de doble capa.

**Tipo D:** Osificación capsular heterotópica (clasificación de Brooker de osificación heterotópica).



Type A: Acetabular rim ossifications



Type B: Rectus femoris ossification



Type C: Double layer rim ossification



Type D: Heterotopic ossification

CONGRESO  
secot